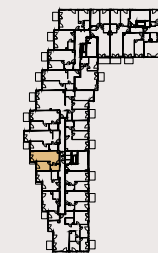
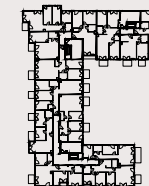




# Mieszkanie 23



24



22

43.43 m<sup>2</sup>

piętro: 2

pokoje: 2

<b>1</b>	<b>POKÓJ + ANEKS</b>	22.88 m <sup>2</sup>
<b>2</b>	<b>POKÓJ</b>	10.96 m <sup>2</sup>
<b>3</b>	<b>ŁAZIENKA</b>	4.19 m <sup>2</sup>
<b>4</b>	<b>PRZEDPOKÓJ</b>	5.40 m <sup>2</sup>

<b>B</b>	<b>BALKON</b>	0.85 m <sup>2</sup>
----------	---------------	---------------------

Przedstawiona aranżacja lokalu jest przykładowa, rysunki w tym zakresie mają charakter poglądowy.