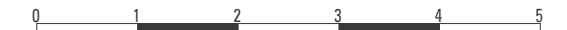


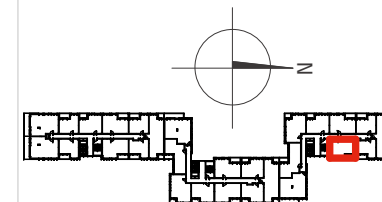
elementy stałe
 ścianki działowe nadające się do demontażu



Powierzchnie zgodnie z normą PN-ISO 9836:1997 - do powierzchni wliczono powierzchnie zajęte przez ścianki działowe nadające się do demontażu. Plan mieszkania może ulec niewielkim zmianom w trakcie realizacji budynku.



BIURO SPRZEDAŻY
 TEL. :58 888 20 00
 sprzedaz.morena@polnord.pl



KŁATKA SCHODOWA C | PIĘTRO 7

C.7.337

52.49 m² | 3 POKOJE

01	Przedpokój	6.70 m ²
02	Łazienka	4.34 m ²
03	Pokój	11.10 m ²
04	Pokój	11.53 m ²
05	Salon z aneksem	18.82 m ²
06	Loggia	5.40 m ²

Wysokość mieszkania w świetle 258,5cm
 (parter - 256,5cm)

Mieszkania wyposażone w wentylację mechaniczną



Polnord - Apartamenty
 ul. Śląska 35/37, 81-310 Gdynia

