

lokal mieszkalny
karta informacyjna inwestycji



MIASTECZKO NOVA
OCHOTA 10

data sporządzenia karty 01.10.2021

LOKAL NR 87

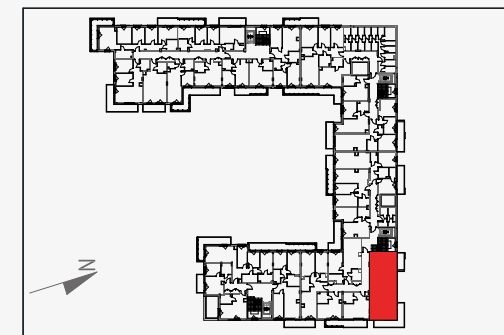
| | |
|---------------|----------------------|
| PIĘTRO | 1 |
| POW. UŻYTKOWA | 71,10 m ² |
| POKOJE | 4 |
| KLATKA | 3 |

| | |
|---------------------------|----------------------|
| HOL | 10,65 m ² |
| POKÓJ Z ANEKSEM KUCHENNYM | 23,96 m ² |
| POKÓJ 1 | 11,06 m ² |
| POKÓJ 2 | 8,37 m ² |
| POKÓJ 3 | 8,26 m ² |
| ŁAZIENKA | 4,45 m ² |
| WC | 2,25 m ² |

| | |
|----------|----------------------|
| BALKON 1 | 15,12 m ² |
| BALKON 2 | 5,40 m ² |

| | |
|---|---------------------|
| POWIERZCHNIA POD ŚCIANKAMI DZIAŁOWYMI NADAJĄCYMI SIĘ DO DEMONTAŻU | 2,10 m ² |
|---|---------------------|

POŁOŻENIE LOKALU W BUDYNKU

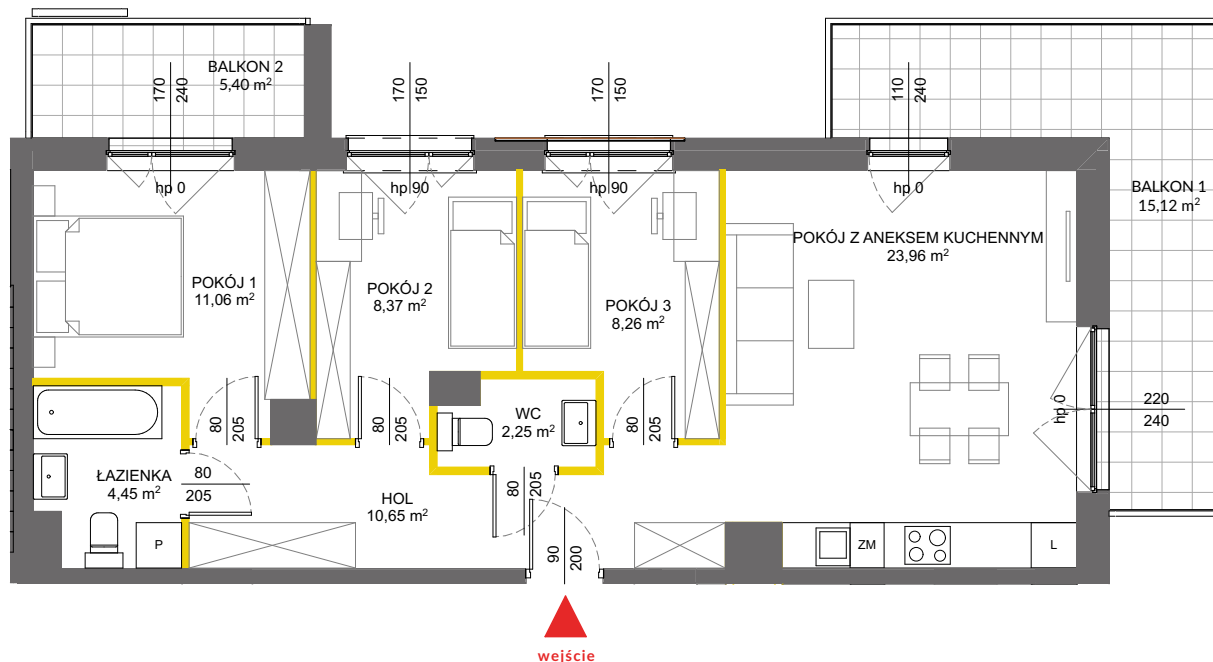


MIESZKANIE POWTARZALNE: 103

Adres inwestycji: Warszawa, ul. Łopuszańska 51

BIURO SPRZEDAŻY

☎ 22 228 66 80



LEGENDA:

— ścianki działowe nadające się do demontażu

— ścianki obudowy pionów instalacyjnych



Na podstawie art. 26 ustawy z dnia 13 lutego 2020 roku o zmianie ustawy - Prawo budowlane oraz niektórych innych ustaw, dokumentacja projektowa została sporządzona w oparciu o przepisy w brzmieniu obowiązującym do dnia 19 września 2020 roku, w konsekwencji czego pomiar powierzchni dokonany został według Polskiej Normy PN-ISO 9836:1997. Powierzchnię użytkową wskazano w stanie wykończonym, z uwzględnieniem tynków. Wymiary liniowe pomieszczeń podano w ścianach bez tynków. Do powierzchni użytkowej wlicza się powierzchnię pod ścianami działowymi nadającymi się do demontażu. Instalacja wodna i kanalizacyjna doprowadzona do kuchni, łazienki i WC, zakończona korkami, nie schowana w ścianach. Rozprowadzenie instalacji pod przybory leży po stronie nabywcy. Meble, biały montaż oraz drzwi wewnętrzne nie stanowią elementu wyposażenia lokalu. Deweloper zastrzega sobie możliwość wprowadzenia niewielkich zmian w dalszym etapie inwestycji. Aranżacja lokalu przedstawiona na rysunku jest przykładowa.