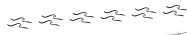




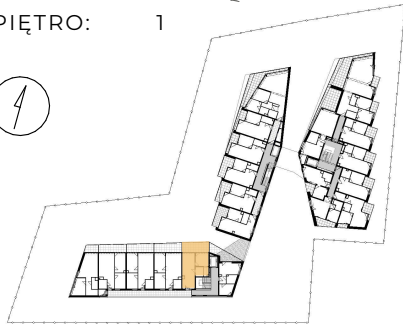
## APARTAMENTY DZIWNÓW

### APARTAMENT: A .1.13

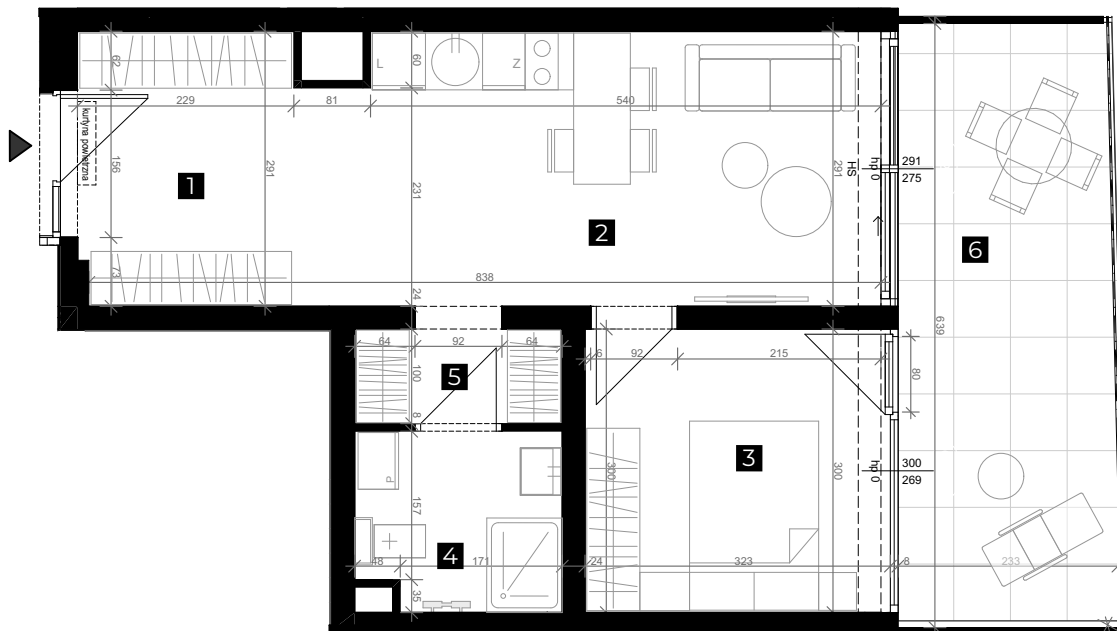
SEGMENT: A



PIĘTRO: 1

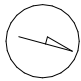


1. Przedpokój	6,49	m <sup>2</sup>
2. Salon z aneksem	16,66	m <sup>2</sup>
3. Pokój	8,50	m <sup>2</sup>
4. Łazienka	3,93	m <sup>2</sup>
5. Garderoba	2,09	m <sup>2</sup>
<b>Powierzchnia użytkowa:</b>	<b>37,67</b>	<b>m<sup>2</sup></b>
6. Balkon	14,69	m <sup>2</sup>



 SUFITY PODWIESZANE

 [www.cisha.pl](http://www.cisha.pl)

  
0 1 2 3m

 AREA  
DEVELOPMENT

**insomia**

Powierzchnie pomieszczeń i lokalizację urządzeń sanitarnych podano na podstawie projektu budowlanego.

Możliwe jest wystąpienie niewielkich zmian w projekcie wykonawczym lub na etapie realizacji.

Powierzchnia użytkowa lokalu mieszkalnego określona jest na podstawie Rozporządzenia Ministra Rozwoju z dn. 11.09.2020 r. w sprawie szczegółowego zakresu i formy projektu budowlanego (Dz.U. 2020 poz. 1609), zgodnie z zasadami obmiaru zawartymi w normie PN-ISO 9836. Informacje na karcie nie stanowią oferty handlowej w rozumieniu art. 66 KC.