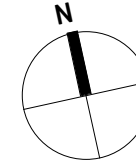


MIESZKANIE NR 39 • 2 POKOJE • 46,59m²

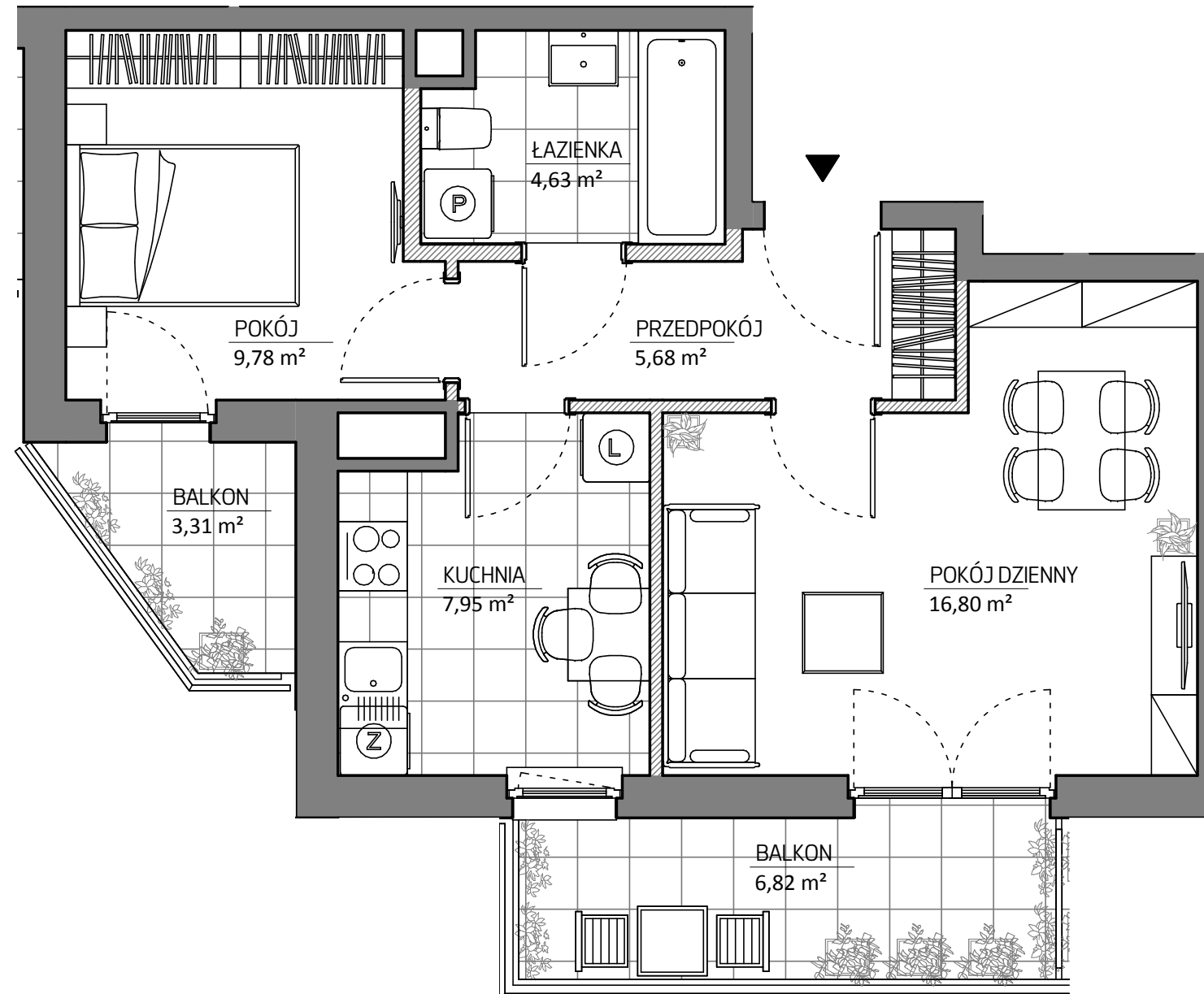


budimex
nieruchomości

BUDIMEX NIERUCHOMOŚCI Sp. z o.o.
Biuro w Krakowie
ul. Fredry 6a, 30-605 Kraków
tel. (12) 352 52 55
www.budimex-nieruchomości.pl




FREDRY6

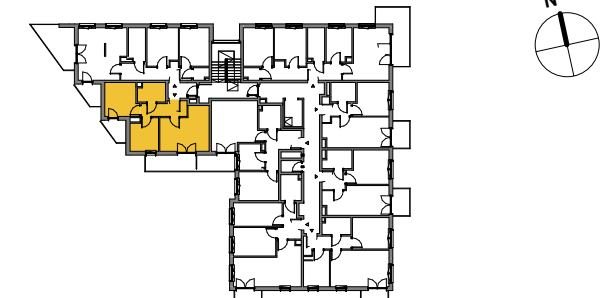


ETAP II	Kraków, ul. Fredry 6 Łagiewniki - Borek Fatęcki	
DANE LOKALU:		
LOKAL NR	LICZBA POKOI	POW. UŻYTKOWA
39	2	46,59 m ²
BUDYNEK	KLATKA	PIĘTRO
6J	1	4

ZESTAWIENIE POWIERZCHNI

PRZEDPOKÓJ	5,68 m	
POKÓJ DZIENNY	16,80 m	
KUCHNIA	7,95 m	
POKÓJ	9,78 m	
ŁAZIENKA	4,63 m	
	powierzchnia pod elementami nadającymi się do demontażu, np pod ścianami działowymi	1,75m ²
BALKON	6,82 m	
BALKON	3,31 m	

POŁOŻENIE MIESZKANIA W BUDYNKU



WARTOŚĆ
BRUTTO (PLN):

PROJEKTANT
B2STUDIO

Uwaga:

1. Aranżacja lokalu mieszkalnego przedstawiona na rzucie jest przykładowa. Niniejsza karta katalogowa opracowana została na podstawie projektu wykonawczego. W toku dalszego projektowania lub zmian lokatorskich mogą nastąpić zmiany w stosunku do informacji zawartych na karcie katalogowej, w szczególności w układzie pomieszczeń, usytuowaniu elementów nadających się do demontażu, takich jak np. ściany działowe.
2. Powierzchnia użytkowa lokalu określona jest na podstawie rozporządzenia Ministra Transportu, Budownictwa i Gospodarki Morskiej z dnia 25.04.2012r w sprawie szczegółowego zakresu i formy projektu budowlanego oraz uwzględnieniu treści Polskiej Normy PN-ISO 9836:1997. Do powierzchni użytkowej lokalu wlicza się powierzchnie zajęte przez elementy nadające się do demontażu takie jak np. ściany działowe.
3. Powierzchnie są obliczane w świetle pionowych przegród nie nadających się do demontażu w stanie wykończonym, przy uwzględnieniu tynków, na poziomie podłogi (bez uwzględniania listew przypodłogowych, progów itp.)
4. Informacje na karcie nie stanowią oferty handlowej w rozumieniu art. 66 kodeksu cywilnego.

