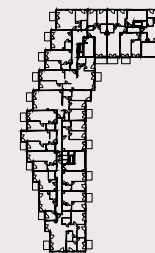




# Mieszkanie 23

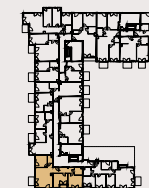


24

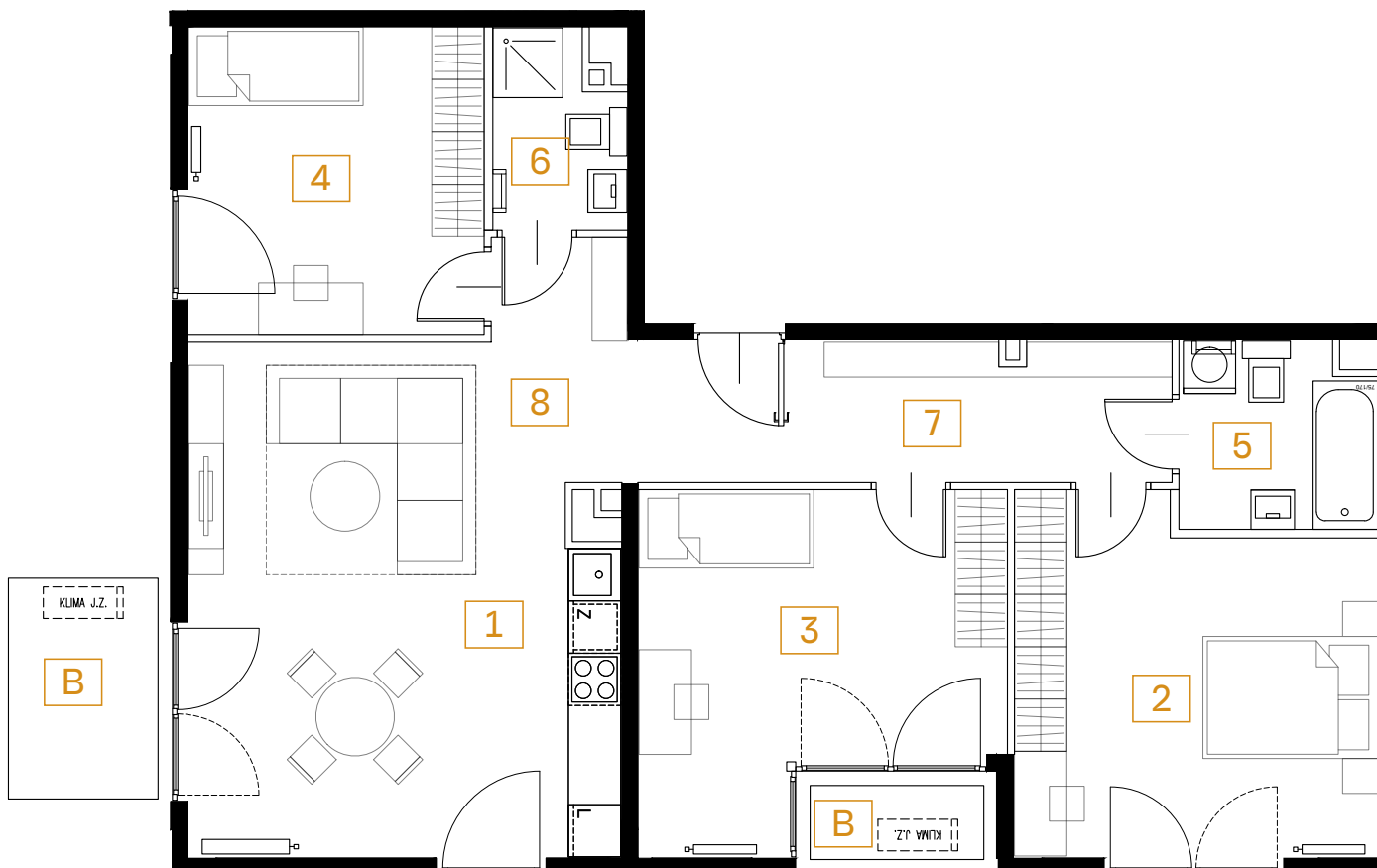
91.05 m<sup>2</sup>

piętro: 4

pokoje: 4



22



<b>1</b>	<b>POKÓJ + ANEKS</b>	26.33 m <sup>2</sup>
<b>2</b>	<b>POKÓJ</b>	16.20 m <sup>2</sup>
<b>3</b>	<b>POKÓJ</b>	14.66 m <sup>2</sup>
<b>4</b>	<b>POKÓJ</b>	11.92 m <sup>2</sup>
<b>5</b>	<b>ŁAZIENKA</b>	4.70 m <sup>2</sup>
<b>6</b>	<b>ŁAZIENKA</b>	3.19 m <sup>2</sup>
<b>7</b>	<b>PRZEDPOKÓJ</b>	9.81 m <sup>2</sup>
<b>8</b>	<b>PRZEDPOKÓJ</b>	4.24 m <sup>2</sup>

<b>B</b>	<b>BALKON</b>	4.34 m <sup>2</sup>
<b>B</b>	<b>BALKON</b>	1.69 m <sup>2</sup>

Przedstawiona aranżacja lokalu jest przykładowa, rysunki w tym zakresie mają charakter poglądowy.