

### PORT PRASKI II

Spółka z ograniczoną odpowiedzialnością

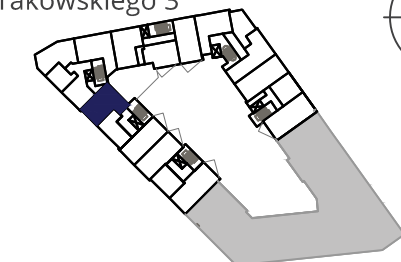
ul. Krowia 6, 03-711 Warszawa

T: +48 22 288 50 85 www.portpraski.pl

### BUDYNEK MIESZKALNY WIELORODZINNY Z USŁUGAMI

ul. Sierakowskiego 3  
Warszawa, Praga Północ

Sierakowskiego 3



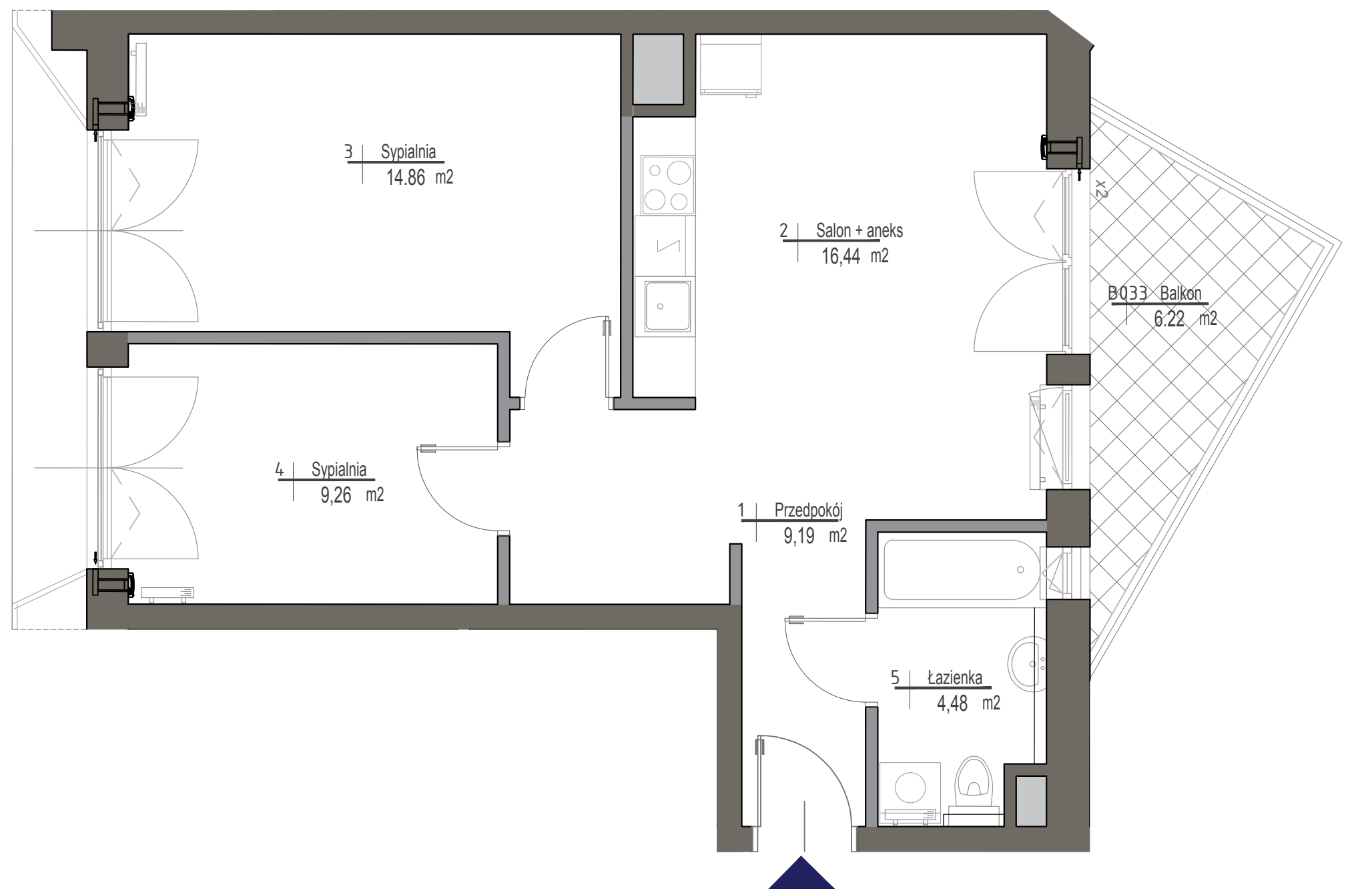
Sierakowskiego 1

## MIESZKANIE NR 33

**KLATKA** B  
**PIĘTRO** 6  
**LICZBA POKOI** 3

1. PRZEDPOKÓJ	9,19m <sup>2</sup>
2. SALON + ANEKS KUCH.	16,44m <sup>2</sup>
3. SYPIALNIA	14,86m <sup>2</sup>
4. SYPIALNIA	9,26m <sup>2</sup>
5. ŁAZIENKA	4,48m <sup>2</sup>

**POWIERZCHNIA MIESZKANIA:** 54,23m<sup>2</sup>  
BALKON 6,22m<sup>2</sup>



skala 1:50

0 1m 2m 3m 4m 5m

■ ściany działowe  
■ ściany konstrukcyjne i kominy

#### UWAGI

WSZYSTKIE POWIERZCHNIE PODANO NA PODSTAWIE PROJEKTU WYKONAWCZEGO W OPARCIU O PAR.11 UST. 2 LIT. b), ROZPORZĄDZENIA MINISTRA TRANSPORTU BUDOWNICTWA I GOSPODARKI MORSKIEJ Z DNIA 25 KWIETNIA 2012r. W SPRAWIE SZCZEGÓŁOWEGO ZAKRESU I FORMY PROJEKTU BUDOWLANEGO.  
ROZMIESZCZENIE WYPOSAŻENIA NIE STANOWI ZOBOWIĄZANIA UMOWNEGO I SŁUŻY DO PRZYKŁADOWEJ PREZENTACJI GRAFICZNEJ.

