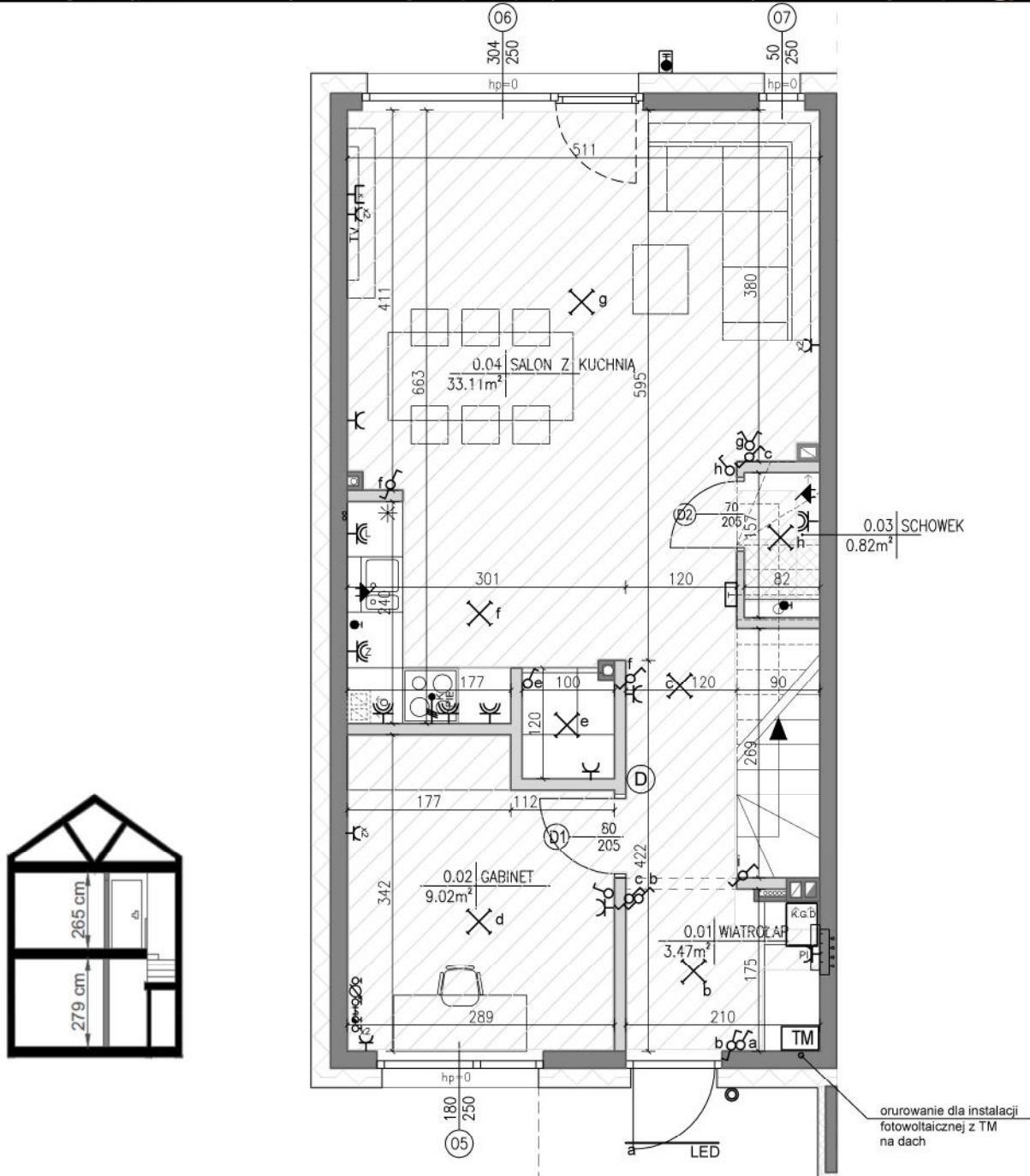


- POWIERZCHNIA WEWNĘTRZNA LOKALU: 103.02 m²
- POWIERZCHNIA UŻYTKOWA LOKALU: 90.07 m²
- POWIERZCHNIA: SCHODÓW, ŚCIAN WEWNĘTRZNYCH ELEMENTÓW TECHNICZNYCH, REDUKCJI WYSOKOŚCI: 12.95 m²
- POWIERZCHNIA OGRODU: 380-399 m²
- ILOŚĆ MIEJSC POSTOJOWYCH: 2

ul. Długa, Krępa, Prażmów | www.chojnowpark.pl | tel. 503 503 419 | e-mail: chojnowpark@jdmdeweloper.pl



Zestawienie powierzchni użytkowej lokalu typu NATURAL

Norma PN-ISO 9836:2022-07

Nr pom.	Nazwa pomieszczenia	Powierzchnia po podłodze [m ²]	Powierzchnia użytkowa po redukcji 2.20>h>1.40 [m ²]	Powierzchnia zredukowana [m ²]
Parter				
1.01	Wiatrołap	3.47	-	3.47
1.02	Gabinet	9.02	-	9.02
1.03	WC	1.07	0.25	0.82
1.04	Salon z kuchnią	33.11	-	33.11
Suma powierzchni na parterze		46.67	0.25	46.42

1. Aranżacja lokalu mieszkalnego przedstawiona na rzucie jest przykładowa. Najlepsza karta katalogowa opracowana została na podstawie projektu budowlanego. W toku dalszego projektowania lub zmian lokatorskich mogą nastąpić zmiany w informacjach zawartych na karcie katalogowej, w szczególności w układzie pomieszczeń, wykończeniu elementów wystroju itp. do demontażu, lub zmian aranżacji takich jak np. kolony dachowe.
2. Powierzchnia wewnętrzna jest zdefiniowana zgodnie z Polską Normą PN-ISO 9836:2022-07. Powierzchnia wewnętrzna nie obejmuje redukcji ze względu na wysokość pomieszczenia lub jego części (mierzona po podłodze), powierzchnia wewnętrzna sumowana jest niezależnie od stopnia zamknięcia (antelowej). Powierzchnia wewnętrzna ścienna jest po obróbce wewnętrznych ścian zewnętrznych lokalu mieszkalnego. Do powierzchni wewnętrznej wchodzi: ściany, przegrody, klatka schodowa na każdej kondygnacji, kolumny, szafki, skrytki. Do powierzchni wewnętrznej nie wchodzi: balkony, tarasy, loggia.
3. Wyjątek budynku oraz zapobieganie tarasom mogą ulec nieznacznie zmianie na etapie realizacji inwestycji o czym nabycia lokalu zostanie poinformowany.
4. Wszystkie wymiary i powierzchnie liczone są w stanie wykończonym (do tynków, tarm gipsu są one prowadzone do poziomu).
5. 'Powierzchnia użytkowa' lokalu mieszkalnego, jako definiuje z normy PN-ISO 9836:2022-07 określona i uśredniona została w rozporządzeniu w sprawie szczególnego zakresu i formy projektu budowlanego z dnia 11/09/2020. 'Powierzchnia użytkowa' jako definiuje z normy i uśredniona przed rozpoczęciem jest do celów uzgodzonych jak: dokumentacji powiadomienia na budowę, zaawanszeń samodzielności lokali, ewidencji lokali, załączenia kart lokali, uśrednienia powierzchni w RM. Tak zdefiniowana powierzchnia użytkowa stanowi podstawę rozliczenia finansowego między deweloperem, a kupującym.
6. Powierzchnią użytkową lokalu mieszkalnego z powyższego punktu - pomniejsza się o powierzchnię przynależną podłogom: metrówkwil wewnętrznych przegród budowlanych, przejść i otworów w tych przegrodach, przejść w przegrodach zewnętrznych, balkonów, tarasów, logii, schodów wewnętrznych i podestów w lokalach mieszkalnych wielopiętrowych, międzykondygnacyjnych podłazach, - powiększa się o powierzchnię: antelowej, ogrodów zewnętrznych oraz wewnętrznych zewnętrznych kratek, schodków i gaderów, przy określaniu powierzchni użytkowej powierzchnię pomniejsza się ich części o wysokości w ścianie równej lub większej od 2,20m odlicza się w 100% o wysokości równej lub większej od 1,40m, lecz mniejszej od 2,20 - w 50%, a o wysokości mniejszej od 1,40m pomina się całkowicie.
7. Należy pomniejszyć czy granice liczenia powierzchni pomieszczeń mogą się różnić na etapie uśrednienia zaawanszeń o samodzielności lokali i załączenia kart lokali.
8. Powierzchnia ogrodu uwzględnia tarasy od przodu i tyłu budynku.

OZNACZENIA ELEKTRYCZNE:

- ⌚ GNIAZDO WTYCZKOWE 2P+PE, 16A, 230V, IP20
- ⌚ GNIAZDO WTYCZKOWE 2P+PE, 16A, 230V, IP44
- ⌚ GNIAZDO WTYCZKOWE 2X(2P+PE), 16A, 230V, IP20
- ⌚ GNIAZDO WTYCZKOWE 32A 4P+PE, 400V, IP44
- ⌚ WYPUST 400V
- ⌚ ŁĄCZNIK OŚWIETLIENIOWY, ŚWIECZNIKOWY, 16A, 250V, IP20
- ⌚ ŁĄCZNIK OŚWIETLIENIOWY, SCHODOWY, 16A, 250V, IP20
- ⌚ ŁĄCZNIK OŚWIETLIENIOWY, JEDNOBIEGUNOWY, 16A, 250V, IP20
- ⌚ ŁĄCZNIK OŚWIETLIENIOWY, JEDNOBIEGUNOWY, 16A, 250V, IP44
- ⌚ ŁĄCZNIK OŚWIETLIENIOWY, ŚWIECZNIKOWY, 16A, 250V, IP44
- ⌚ ŁĄCZNIK OŚWIETLIENIOWY, KRZYŻOWY, 16A, 250V, IP20
- ⌚ PRZYCIŚK DZWONKOWY 10A, 250V, IP20

- ⌚ WYPUST OŚWIETLIENIOWY
- ⌚ WYPUST OŚWIETLIENIOWY ŚCIENNY H=200CM
- ⌚ WYPUST OŚWIETLIENIOWY ŚCIENNY
- LED WYPUST OŚWIETLIENIOWY - PASEK LED ZEWNĘTRZNY
- ⌚ DZWONEK
- ⌚ GNIAZDO KOMPUTEROWE RJ45
- ⌚ ROZDZIELNICA MIESZKANIOWA TM + TELEKOMUNIKACYJNA SKRZYŃKA MIESZKANIOWA TSM
- ⌚ STEROWNIK POKOJOWY DO PIECA C.O.
- ⌚ WYPROWADZENIE WODY
- ⌚ ZAWÓR
- ⌚ KOCIOŁ GAZOWY DWUFUNKCYJNY
- ⌚ ROZDZIELACZ O.P.
- ⌚ ZESTAW WODOMIERNY
- ⌚ ZEWNĘTRZNY ZAWÓR WODY Z ODDZIELNYM WODOMIERNEM

OZNACZENIA POZOSTAŁE:

- ⌚ ŚCIANY ZEWNĘTRZNE / MIĘDZY-LOKALOWE / NOŚNE / ELEMENTY TECHNICZNE
 - ⌚ ŚCIANY MOŻLIWE DO REARANŻACJI
 - ⌚ REDUKCJA ZE WZGLĘDU NA WYSOKOŚĆ
 - ⌚ SCHEMAT INSTALACJI GRZEWCZEJ PODŁOGOWEJ
- UWAGI:
- PODANA SKALA DOTYCZY STANU SUROWEGO I MA CHARAKTER ORIENTACYJNY.
 - PODANE POWIERZCHNIE I WYMIARY LINIOWE MAJĄ CHARAKTER ORIENTACYJNY I MOGĄ ULEĆ KOREKCJI NA PODSTAWIE INWENTARYZACJI WG OBMIARU PO WYKONANIU BUDYNKU.
 - PUNKTY INSTALACJI ELEKTRYCZNYCH I SANITARNYCH MOGĄ ULEĆ KOREKTOM ZE WZGLĘDÓW TECHNICZNYCH.