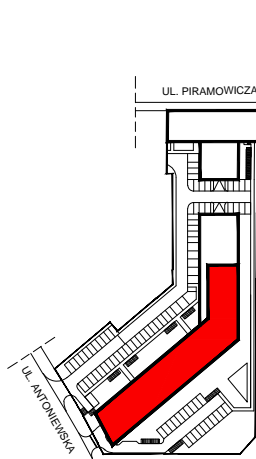
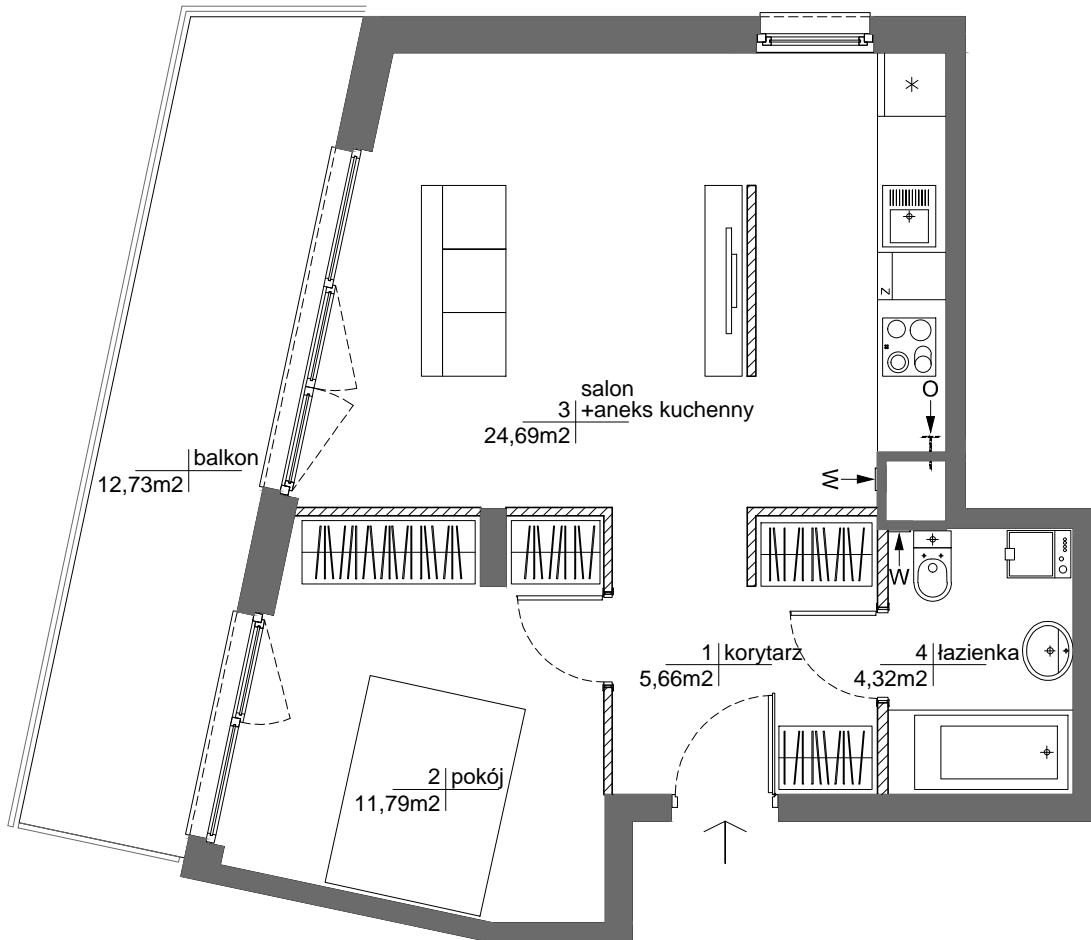
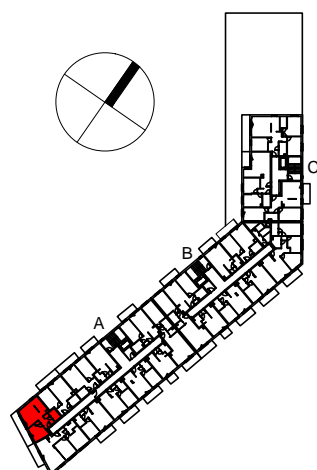


ETAP 1A

WARSZAWA - MOKOTÓW, ul. Antoniewska



SCHEMAT LOKALIZACJI BUDYNKU



SCHEMAT LOKALIZACJI MIESZKANIA W BUDYNKU

OBA SCHEMATY MAJĄ CHARAKTER JEDYNNIE POGLĄDOWY. W PRZYPADKU EWENTUALNYCH ROZBIEŻNOŚCI POMIĘDZY SCHEMATAMI A PROJEKTEM BUDOWLANYM WIĄŻĄCY JEST PROJEKT BUDOWLANY

**ROBYG**  
the Art of Building

ROBYG 19 Sp. z o.o.  
02-972 Warszawa Al. Rzeczypospolitej 1  
tel.: (22) 419 11 00, fax: (22) 419 11 03



AMP ATELIER Sp. z o.o.  
02-956 Warszawa ul. Gubinska 5  
tel./fax : (22) 102 12 50

|              |  |  |                      |  |                    |
|--------------|--|--|----------------------|--|--------------------|
| FAZA:        | 1.A  | DATA:                                    | 30-08-2021           | NR MIESZKANIA:<br>INWESTYCIJETA/PKLATKA/PIĘTRO/NR LOKALU | RM/1A/A/3/8        |
| ILOŚĆ POKOI: | 2  | POW. UŻYTKOWA MIESZKANIA WG PN-ISO 9836: | 46,46m <sup>2</sup>  | POW. MIESZKANIA POD ŚCIANKAMI:                           | 0,96m <sup>2</sup> |
|              |  | ŁĄCZNA POWIERZCHNIA MIESZKANIA:          | 47,42m <sup>2</sup>  |  |                    |
| PIĘTRO:      | 3  | POW. BALKONU:                            | 12,73 m <sup>2</sup> | POW. LOGGI:  | -                  |
| KLATKA:      | A  | POW. TARASU:                             | -                    | POW. OGRÓDKA:  | -                  |
| LEGENDA:     | <p> </p> <p>           ŚCIANKI<br/>           WYCIĄG WENTYLACYJNY<br/>           DRZWI CZKI REWIZYJNE NAD PODŁOGĄ<br/>           MIEJSCE PODŁĄCZENIA OKAPU KUCHENNEGO         </p> |  |                      |  |                    |

**UWAGA:**

- POWIERZCHNIE LICZONE WG NORMY PN-ISO 9836
- ZE WZGLĘDU NA TRWAJĄCE PRACE PROJEKTOWE, POWIERZCHNIE MOGĄ ULEC ZMIANIE
- WYPOSAŻENIE TYLKO W CELACH PREZENTACJI, NIE STANOWI ZOBOWIĄZANIA UMOWNEGO
- NINIEJSZY PROJEKT NIE STANOWI OFERTY W ROZUMIENIU PRZEPISÓW KODEKSU CYWILNEGO
- WYJŚCIE NA TARAS /LOGGIE/ - MOŻLIWA RÓŻNICA POZIOMÓW
- PIONY KANALIZACYJNE I PIONY WENTYLACYJNE STANOWIĄ CZĘŚĆ WSPÓLNĄ INSTALACJI BUDYNKU
- W PRZYPADKU WYSTĘPOWANIA OTWORU REWIZYJNEGO NA PIONIE, MUSI BYĆ ZAPEWNIONY DOSTĘP DO NIEGO, ZGODNIE Z DOKUMENTACJĄ TECHNICZNĄ