

PROJEKTANT :



PRACOWNIA PROJEKTOWA  
Danuta Jaroszyńska-Ziach

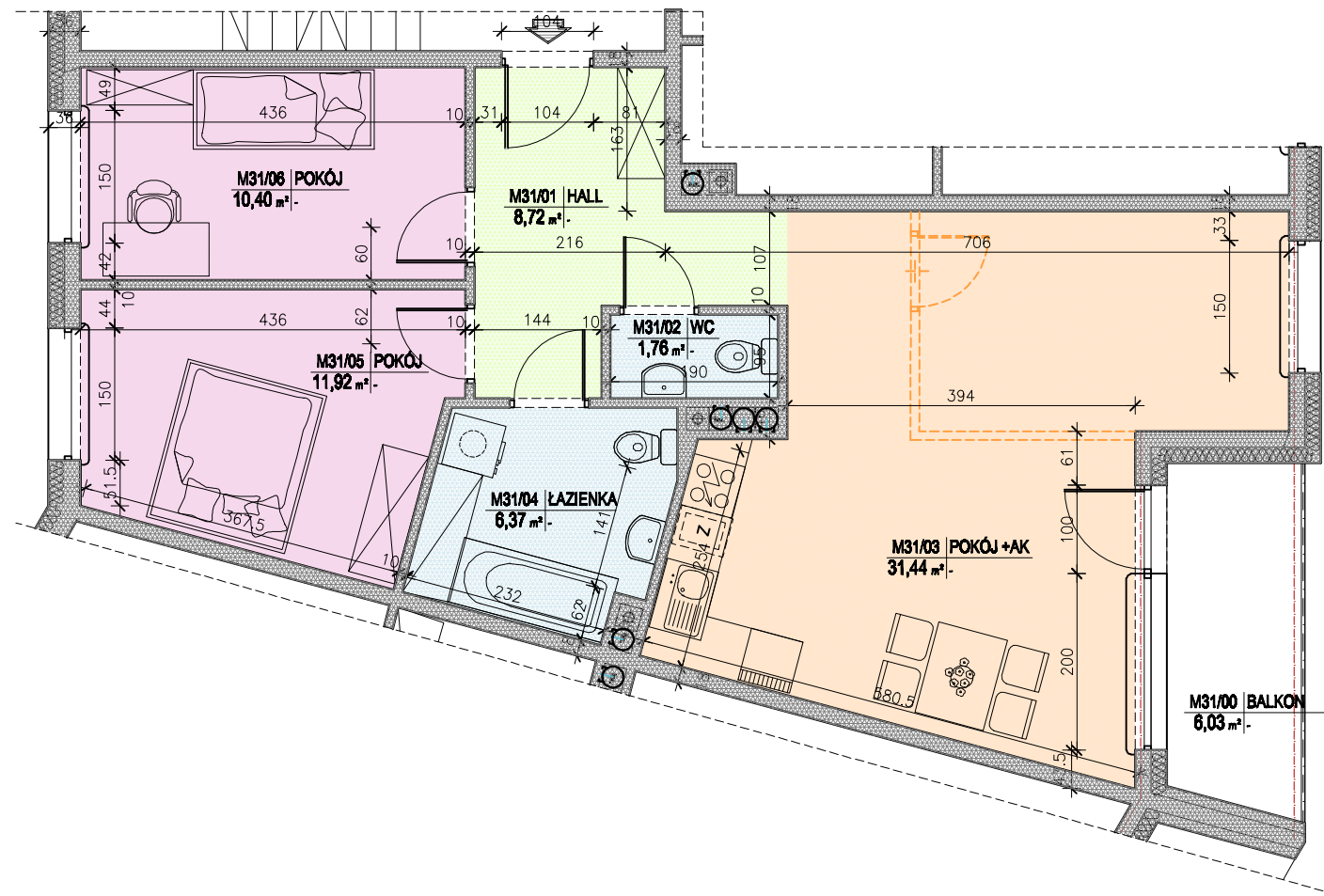
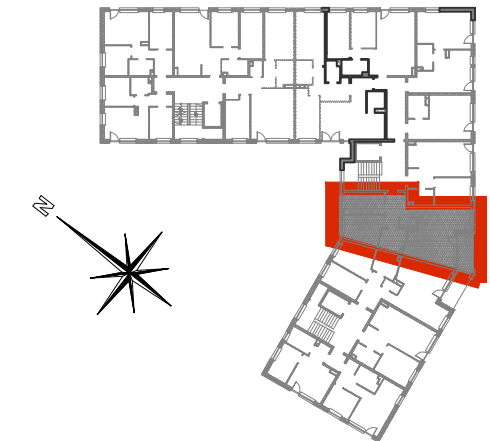
INWESTOR :

**HSD**  
inwestycje

Budynek mieszkalny wielorodzinny wraz  
z garażem podziemnym  
ul. Siemienowicza, Kraków - Podgórze



LOKALIZACJA MIESZKANIA:  
I PIĘTRO



<b>M31</b>	<b>3P+AK</b>	<b>BALKON</b>
	<b>70,61 m<sup>2</sup></b>	<b>6,03 m<sup>2</sup></b>

I PIĘTRO LOKAL MIESZKALNY M31

nr pom.	nazwa pomieszczenia	pow. wg normy PN-ISO 9836:1997 m <sup>2</sup>
1	Hall	8,72
2	WC	1,76
3	Pokój + Aneks Kuch.	31,44
4	Łazienka	6,37
5	Pokój	11,92
6	Pokój	10,40
	<b>RAZEM</b>	<b>70.61</b>
Uwaga:	balkon	6.03

Aranżacja mieszkania przedstawiona na rysunku jest przykładowa. Powierzchnie pomieszczeń mogą ulec zmianie. Przedstawione plany nie stanowią oferty handlowej w rozumieniu Prawa Cywilnego. Ostateczne wymiary zostaną podane w dokumentacji powykonawczej.

