

lokal mieszkalny
karta informacyjna inwestycji



MIASTECZKO NOVA
OCHOTA 5

data sporządzenia karty 28.10.2020

LOKAL NR 59

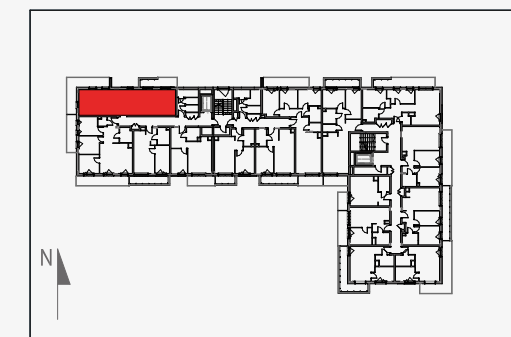
PIĘTRO	2
POW. UŻYTKOWA	60,19 m ²
POKOJE	3
KLATKA	2

HOL 1	5,16 m ²
HOL 2	4,75 m ²
POKÓJ Z ANEKSEM KUCHENNYM	21,38 m ²
POKÓJ 1	11,43 m ²
POKÓJ 2	8,18 m ²
ŁAZIENKA	4,93 m ²
WC	1,98 m ²

BALKON 1	16,61 m ²
BALKON 2	7,96 m ²

POWIERZCHNIA POD ŚCIANKAMI DZIAŁOWYMI NADAJĄCYMI SIĘ DO DEMONTAŻU	2,38 m ²
---	---------------------

POŁOŻENIE LOKALU W BUDYNKU

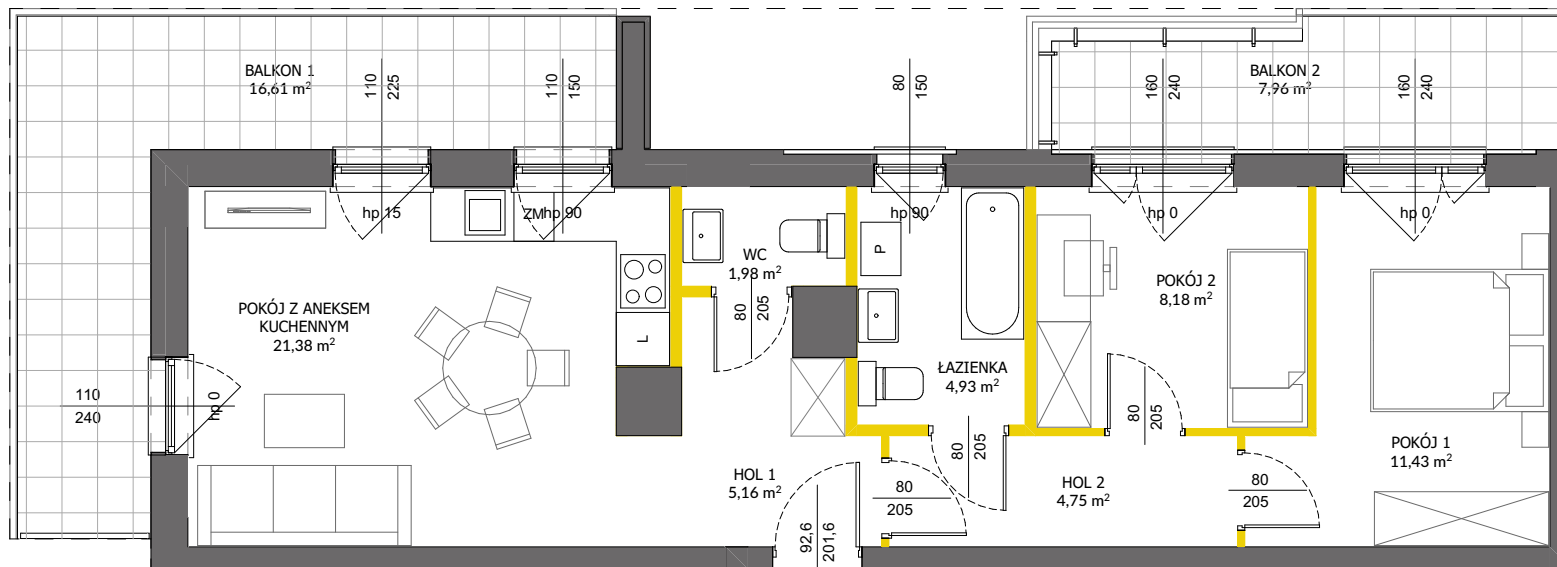


MIESZKANIE POWTARZALNE: 73

Adres inwestycji: Warszawa, ul. Łopuszańska

BIURO SPRZEDAŻY

☎ 22 228 66 80



LEGENDA:

- ścianki działowe nadające się do demontażu
- ścianki obudowy pionów instalacyjnych



Pomiarów powierzchni dokonano stosownie do treści Rozporządzenia Ministra Transportu, Budownictwa i Gospodarki Morskiej z dnia 25 kwietnia 2012 r. w sprawie szczegółowego zakresu i formy projektu budowlanego (Dz.U. z 2012 nr 0 poz. 462 ze zm.) wydanego na podstawie art. 34 ust. 6 pkt 1 ustawy z dnia 7 lipca 1994 r. - Prawo budowlane (Dz.U. z 2010 r. Nr 243, poz. 1623 ze zm.) - zgodnie z zasadami określonymi w normie PN-ISO 9836:1997. Powierzchnię użytkową wskazano w stanie wykończonym, z uwzględnieniem tynków. Wymiary liniowe pomieszczeń podano w ścianach bez tynków. Do powierzchni użytkowej lokalu wlicza się powierzchnię pod ścianami działowymi nadającymi się do demontażu. Instalacja wodna i kanalizacyjna doprowadzona do kuchni, łazienki i WC, zakończona korkami, nie schowana w ścianach. Rozprowadzenie instalacji pod przybory leży po stronie nabywcy. Meble, biały montaż oraz drzwi wewnętrzne nie stanowią elementu wyposażenia lokalu. Deweloper zastrzega sobie możliwość wprowadzenia niewielkich zmian w dalszym etapie inwestycji. Aranżacja lokalu przedstawiona na rysunku jest przykładowa.