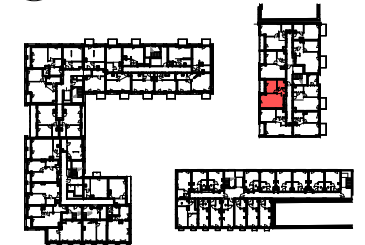



strefa
progress



KM.D19

Nr pomieszczenia	Pomieszczenie	Powierzchnia
1	PRZEDPOKÓJ	3.88 m ²
2	SALON+AK	23.68 m ²
3	POKÓJ	10.68 m ²
4	ŁAZIENKA	4.44 m ²
5	LOGGIA	3.23 m ²

POW. UŻYTKOWA: 42.68 m²

1. PRZEDSTAWIONE WYPOSAŻENIE I WYKOŃCZENIE JEST PRZYKŁADOWE I STANOWI JEDYNE JEDEN Z MOŻLIWYCH SPOSOBÓW ARANŻACJI.
2. OBMAR POWIERZCHNI UŻYTKOWEJ LOKALU MIESZKALNEGO WYKONANO ZGODNIE Z NORMĄ PN-IS09836:2015-12 Z WŁICZONĄ POWIERZCHNIĄ POD ŚCIANKAMI DZIAŁOBYMI Z MOŻLIWOŚCIĄ DEMONTAŻU: .
3. WYMIARY POMIESZCZEŃ, LOKALIZACJE PRZYBÓRÓW SANITARNYCH, ITP. PODANO ZGODNIE Z PROJEKTEM BUDOWLANYM. MOGĄ WYSTĄPIĆ NIEWIELKIE RÓŻNICE WYMIARÓW I USYTUOWANIA ELEMENTÓW POWSTAŁE NA ETAPIE PROJEKTU WYKONAWCZEGO I REALIZACJI PRAC BUDOWLANYCH.

DOŚWIADCZONY DEWELOPER:

OKAM

NAJLEPSZE LOKALIZACJE, NAJWYŻSZE STANDARDY

BIURO SPRZEDAŻY: AL. T. Kościuszki 132, 90-451 Łódź tel.: 668 445 367 e-mail: strefaprogres@okam.pl

PROJEKT:GRUPA 5 Architekti Sp. z o.o. ul. Wejnerta 16A, 02-619 Warszawa

BUDYNEK: **D PIĘTRO II**

NR LOKALU: **D.19**

REWIZJA:

Niniejsza karta mieszkaniowa ma charakter informacyjno-marketingowy i nie stanowi oferty handlowej w rozumieniu prawa - Art. 66 §1 Kodeksu Cywilnego.