

PARK GROTNIKI - ETAP D

DZIAŁKA 287/26, GROTNIKI



Ekologiczne rozwiązania

Prywatny las

Prawie 5 ha zielonego terenu rekreacji

Prywatny staw

Ogrzewanie podłogowe wodne

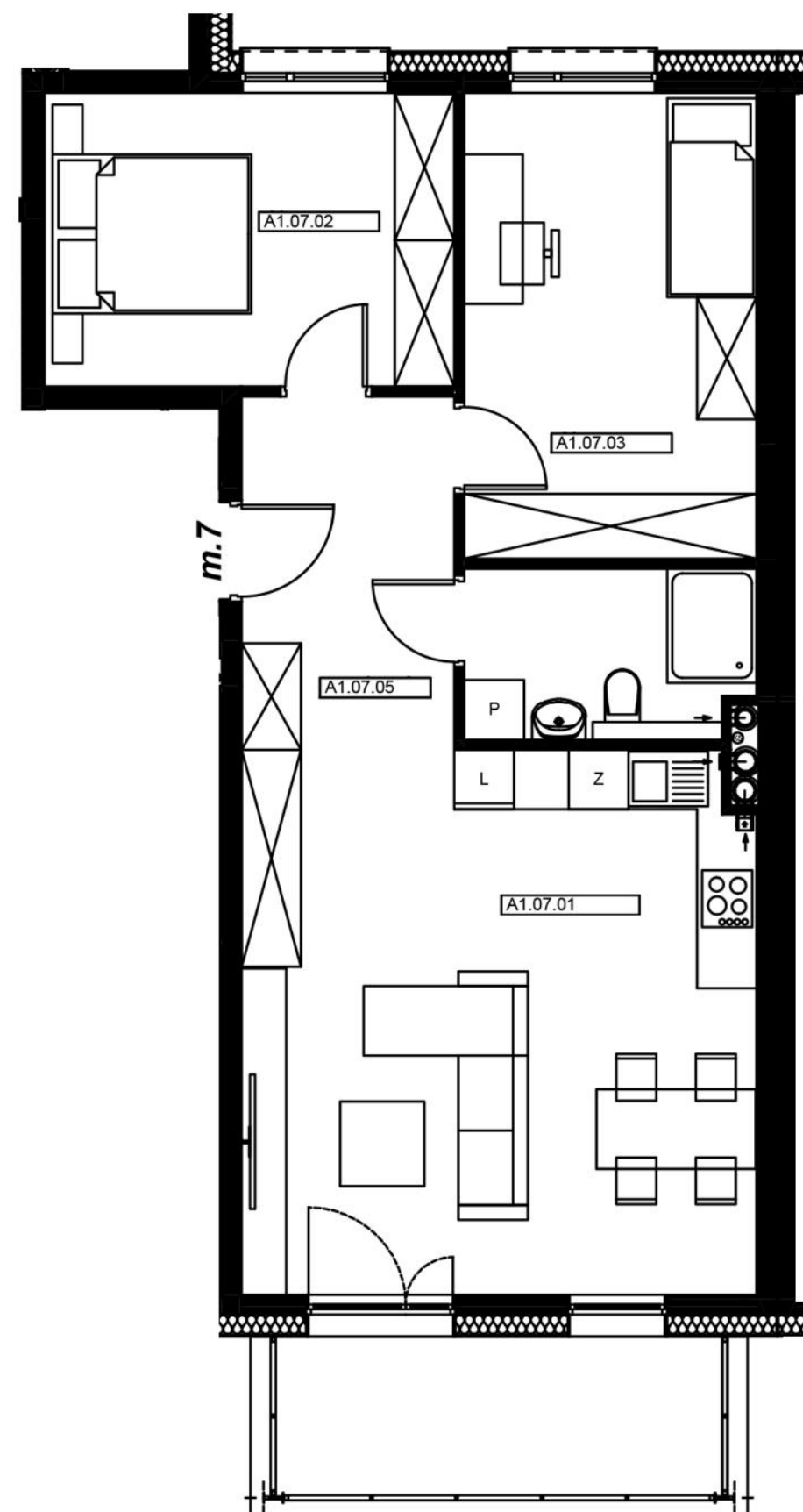
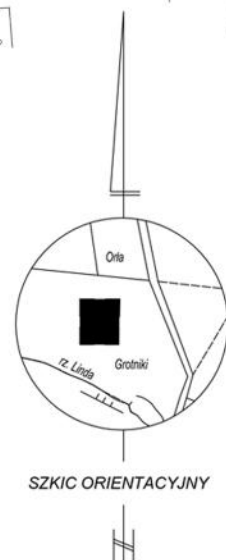
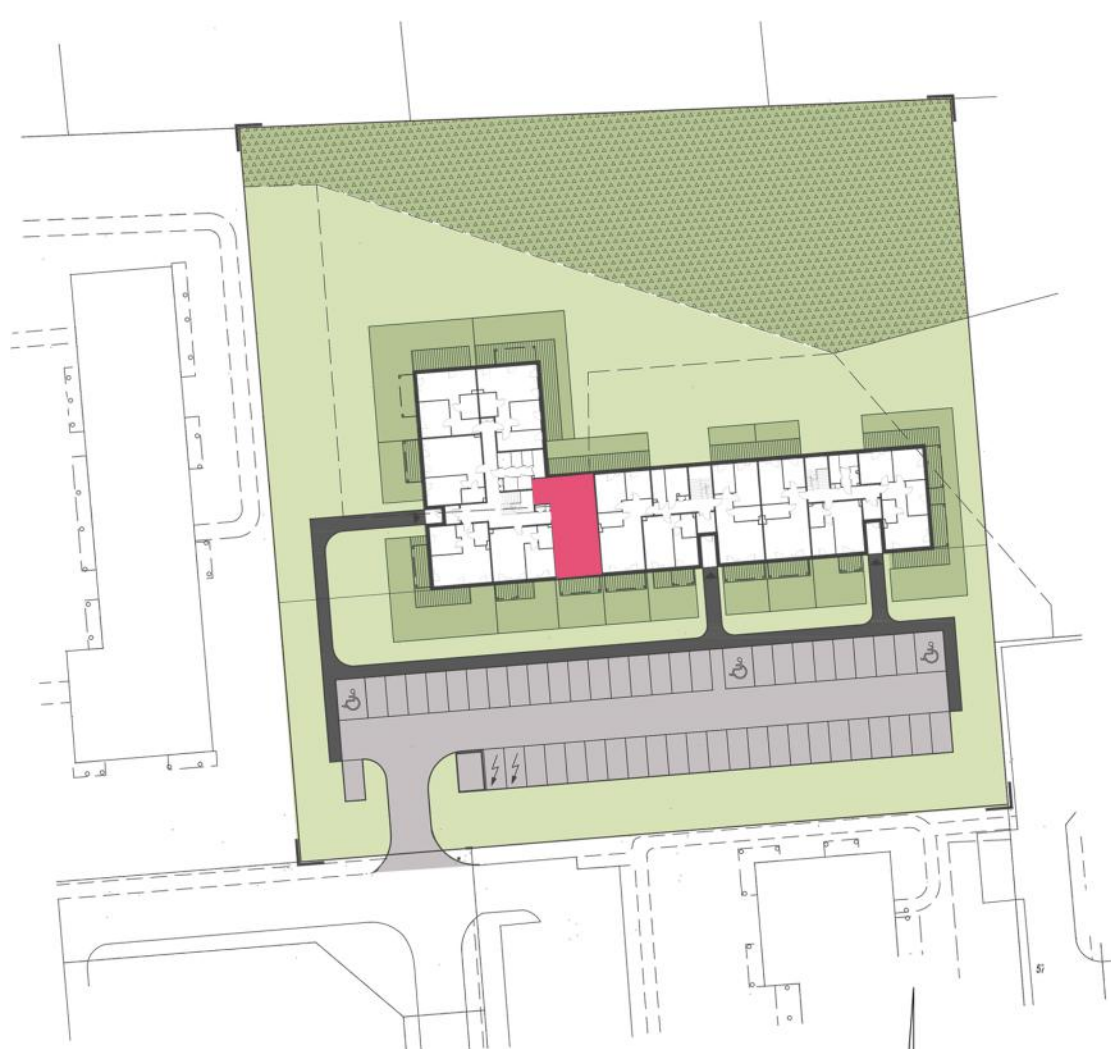
Komórka dla każdego lokalu

Biuro sprzedaży

Park Grotniki Sp. z o.o.
ul. Tuwima 22/26
90-002 Łódź

+ 48 607 272 531

+ 48 601 384 924



MIESZKANIE A0 M7

KLATKA A - POZIOM PIĘTRA 1

- balkon ok. 10 m²

Mieszkanie A07		
A1.07.01	Salon z an. kuch.	28,21
A1.07.02	Sypialnia	12,20
A1.07.03	Sypialnia	13,76
A1.07.04	Łazienka	4,90
A1.07.05	Przedpokój	7,58
		66,65 m ²

Niniejsza karta lokalu ma charakter poglądowy. Przedstawione wymiary mogą nieznacznie odbiegać od realizacji. Wymiary pomieszczeń uwzględniają tynk na ścianach. Istnieje możliwość wprowadzania zmian lokatorskich na wczesnym etapie budowy.