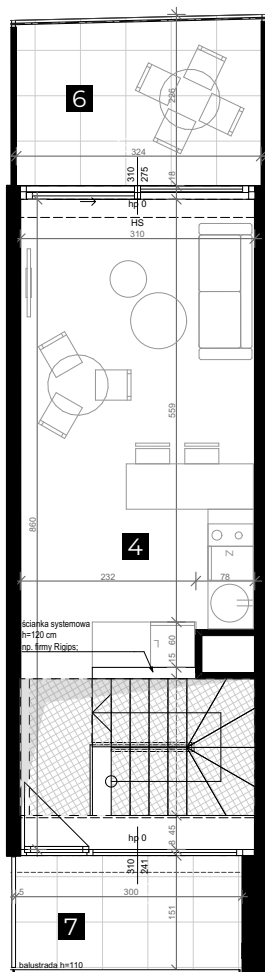
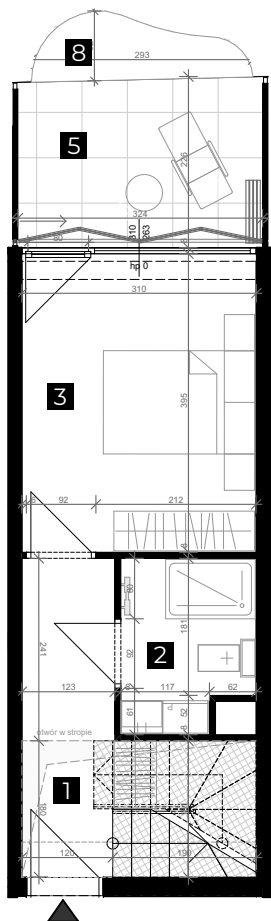
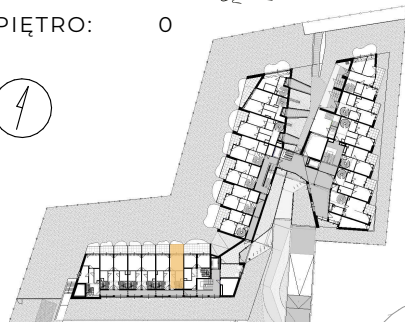




APARTAMENTY DZIWNÓW


## APARTAMENT: A . 0 . 7

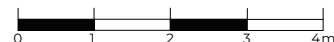
SEGMENT: A  
PIĘTRO: 0



1. Komunikacja	6,13 m <sup>2</sup>
2. Łazienka	3,73 m <sup>2</sup>
3. Pokój	10,99 m <sup>2</sup>
4. Antresola	17,94 m <sup>2</sup>
<b>Powierzchnia użytkowa:</b>	<b>38,79 m<sup>2</sup></b>
5. Taras 1	7,26 m <sup>2</sup>
6. Balkon	7,07 m <sup>2</sup>
7. Taras 2	4,36 m <sup>2</sup>
8. Ogródek	1,93 m <sup>2</sup>

 SUFITY PODWIESZANE

 [www.cisha.pl](http://www.cisha.pl)



 AREA  
DEVELOPMENT

**insomia**

Powierzchnie pomieszczeń i lokalizację urządzeń sanitarnych podano na podstawie projektu budowlanego.

Możliwe jest wystąpienie niewielkich zmian w projekcie wykonawczym lub na etapie realizacji.

Powierzchnia użytkowa lokalu mieszkalnego określona jest na podstawie Rozporządzenia Ministra Rozwoju z dn. 11.09.2020 r. w sprawie szczegółowego zakresu i formy projektu budowlanego (Dz.U. 2020 poz. 1609), zgodnie z zasadami obmiaru zawartymi w normie PN-ISO 9836. Informacje na karcie nie stanowią oferty handlowej w rozumieniu art. 66 K.C.