

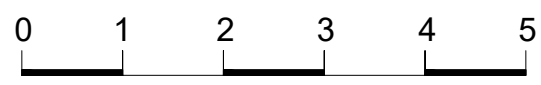
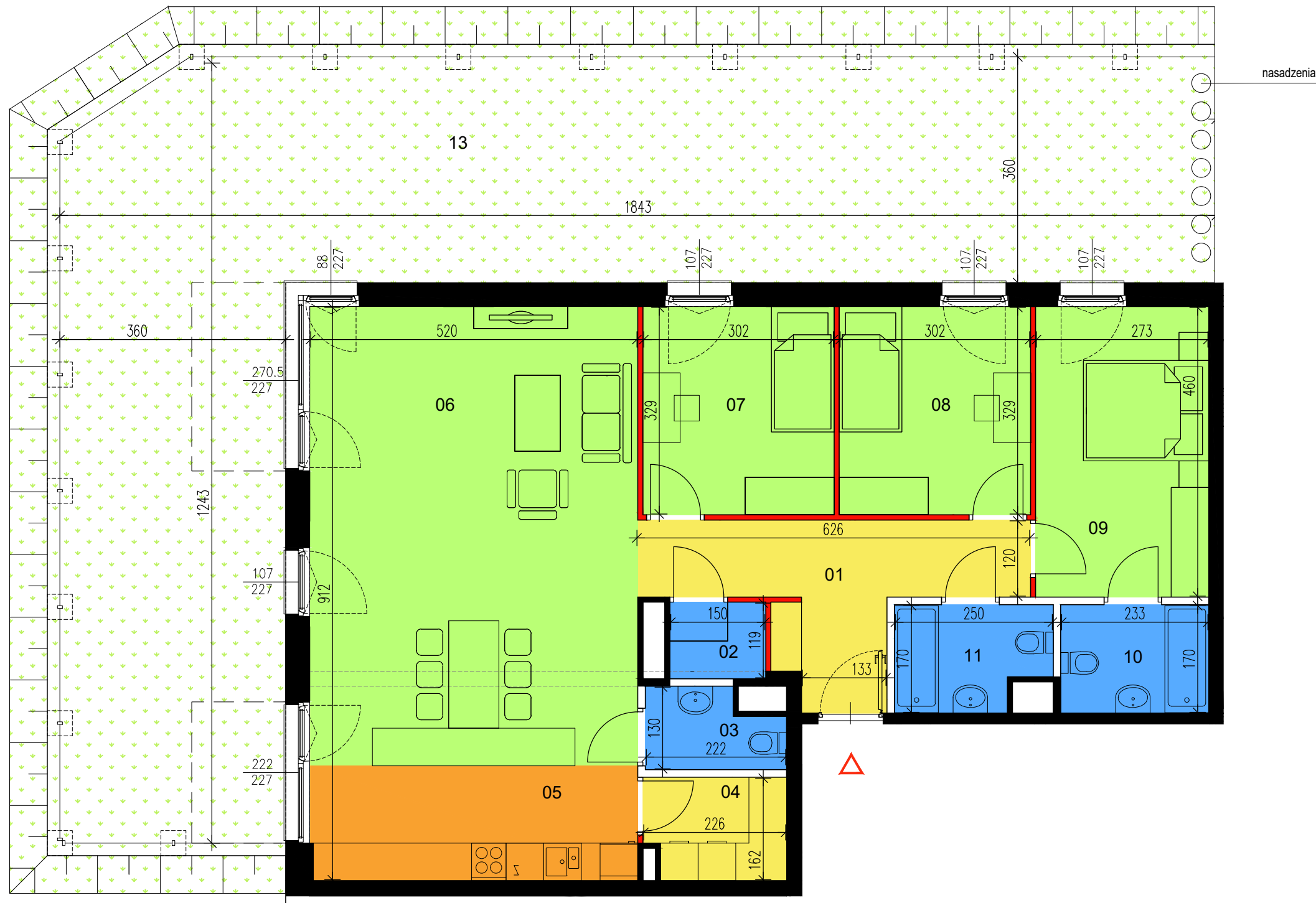
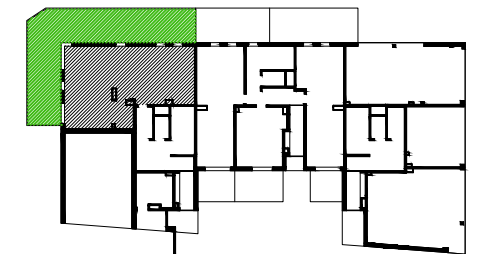
INWESTOR:
 MARYSIN APM sp. z o.o.
 ul. Bartycka 63 A lok. 25
 00-716 Warszawa

INWESTYCJA:
 BUDYNEK MIESZKALNY WIELORODZINNY
 Z USŁUGAMI W PARTERZE I GARAŻEM
 PODZIEMNYM W WARSZAWIE,
 W DZIELNICY WAWER,
 DZ.EW.NR 38/8 Z OBR. 3-07-15

ETAP II



LOKALIZACJA MIESZKANIA W BUDYNKU:



SKALA 1:75(przy wydruku w formacie A3)

* Powierzchnia ścianek działowych nadających się do demontażu wg przykładowej aranżacji przedstawionej na rysunku

NUMER MIESZKANIA	1
PIĘTRO	0
LICZBA POKOI	4
POWIERZCHNIA UŻYTKOWA	108,28 m ²
01. HOL	10,50 m ²
02. GARDEROBA	1,78 m ²
03. WC	2,48 m ²
04. POM. GOSPODARCZE	3,49 m ²
05. ANEKS KUCHENNY	12,56 m ²
06. POKÓJ DZIENNY	34,87 m ²
07. SYPIALNIA 1	9,94 m ²
08. SYPIALNIA 2	9,94 m ²
09. SYPIALNIA 3	12,56 m ²
10. ŁAZIENKA	3,96 m ²
11. ŁAZIENKA	3,86 m ²
12. POWIERZCHNIA ŚCIAN DZIAŁOWYCH*	2,39 m ²
13. OGRÓDEK	97,10 m ²

KIERUNEK PÓŁNOCY: 	UWAGI: 1. Powierzchnie pomieszczeń oraz wymiary podano z uwzględnieniem tynków. 2. Powierzchnia użytkowa lokalu liczona zgodnie z zasadami zawartymi w Polskiej Normie PN-ISO 9836: 1997. Do powierzchni użytkowej lokalu wlicza się powierzchnię elementów nadających się do demontażu (rury, kanały, ścianki działowe). Nie są wliczane powierzchnie otworów na drzwi i okna, nisze w elementach zamykających oraz ściany nienadające się do demontażu. 3. Rysunek opracowano na podstawie projektu wykonawczego.	LEGENDA: — Ściana konstrukcyjna, lub ściana pionu instalacyjnego (brak możliwości ingerencji w geometrię) — Ściana działowa, nadająca się do ewentualnego demontażu — Ściana działowa, brak możliwości demontażu (brak możliwości rezygnacji z łazienki oraz z kuchni w mieszkaniu jednopokojowym) 270/227 Wymiary okna szer. wys. Drzwi wejściowe do mieszkania	DATA: LISTOPAD 2018 PROJEKTANT: Kruszewski Architekci Sp. z o.o. ul. Rakowiecka 45/11 02-528 Warszawa
	4. Powierzchnie i wymiary mogą ulec niewielkim zmianom wynikającym z realizacji obiektu. 5. Wysokość pomieszczeń od szlichty do powierzchni wykończonego sufitu wynosi nie mniej niż 265cm. 6. Przedstawiona na rzucie aranżacja lokalu mieszkalnego ma charakter przykładowy. 7. Drzwi wewnętrzne, meble, urządzenia sanitarne i kuchenne nie stanowią elementu wyposażenia lokalu mieszkalnego. 8. Na rysunku nie pokazano rozprawdzeń instalacyjnych.	— Belka, spód 247 cm od poz. posadzki — Obrys balkonu powyżej	