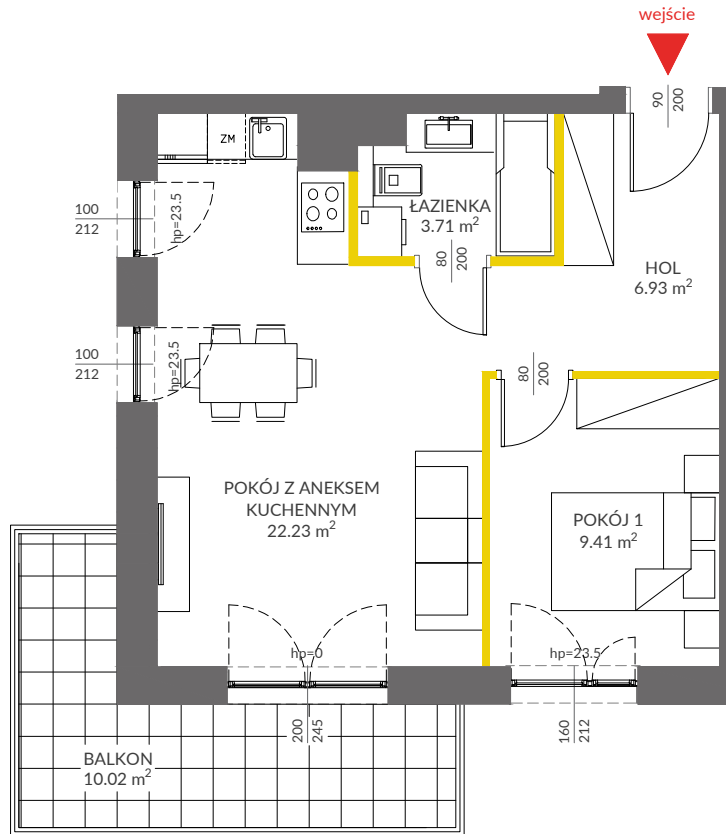




## lokal mieszkalny

karta informacyjna inwestycji



### LEGENDA

-  ścianki działowe
-  ścianki i obudowy pionów instalacyjnych



Powierzchnia lokalu obliczona została zgodnie z Polską Normą PN-ISO 9836:2015-12, powołaną w rozporządzeniu Ministra Transportu, Budownictwa i Gospodarki Morskiej z dnia 11 września 2020 roku w sprawie szczegółowego zakresu i formy projektu budowlanego. Powierzchnia rozliczeniowa lokalu, uwzględniająca powierzchnię pod ściankami działowymi, służy do ustalenia ceny sprzedaży. Powierzchnia użytkowa lokalu służy do celów ewidencyjnych i wycenistoksięgowych. Instalacja wodna i kanalizacyjna doprowadzona do kuchni, łazienki i WC, zakończona korkami, nie schowana w ścianach. Rozprowadzenie instalacji pod przybory leży po stronie Nabywcy. Meble, biały montaż oraz drzwi wewnętrzne nie stanowią elementu wyposażenia lokalu. Deweloper zastrzega sobie możliwość wprowadzenia niewielkich zmian w dalszym etapie inwestycji. Przedstawiona aranżacja lokalu jest przykładowa.

 **VICTORIA DOM**

# VIVA PIAST2

data sporządzenia karty 10.09.2021

### LOKAL NR 22

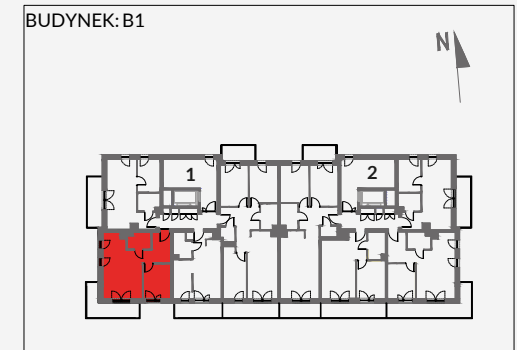
<b>PIĘTRO</b>	<b>5</b>
<b>POKOJE</b>	<b>2</b>
<b>KLATKA</b>	<b>1</b>
<b>POWIERZCHNIA ROZLICZENIOWA</b>	<b>43.41 m<sup>2</sup></b>
<b>POWIERZCHNIA UŻYTKOWA</b>	<b>42.28 m<sup>2</sup></b>

HOL	6.93 m <sup>2</sup>
ŁAZIENKA	3.71 m <sup>2</sup>
POKÓJ 1	9.41 m <sup>2</sup>
POKÓJ Z ANEKSEM KUCHENNYM	22.23 m <sup>2</sup>

POWIERZCHNIA POD ŚCIANKAMI DZIAŁOWYMI	1.13 m <sup>2</sup>
--	---------------------

<b>BALKON</b>	<b>10.02 m<sup>2</sup></b>
---------------	----------------------------

### POŁOŻENIE LOKALU W BUDYNKU:



MIESZKANIA POWTARZALNE: -

Adres inwestycji: Kraków, ul. Piasta Kołodzieja 80

**BIURO SPRZEDAŻY**

 **12 351 05 01**