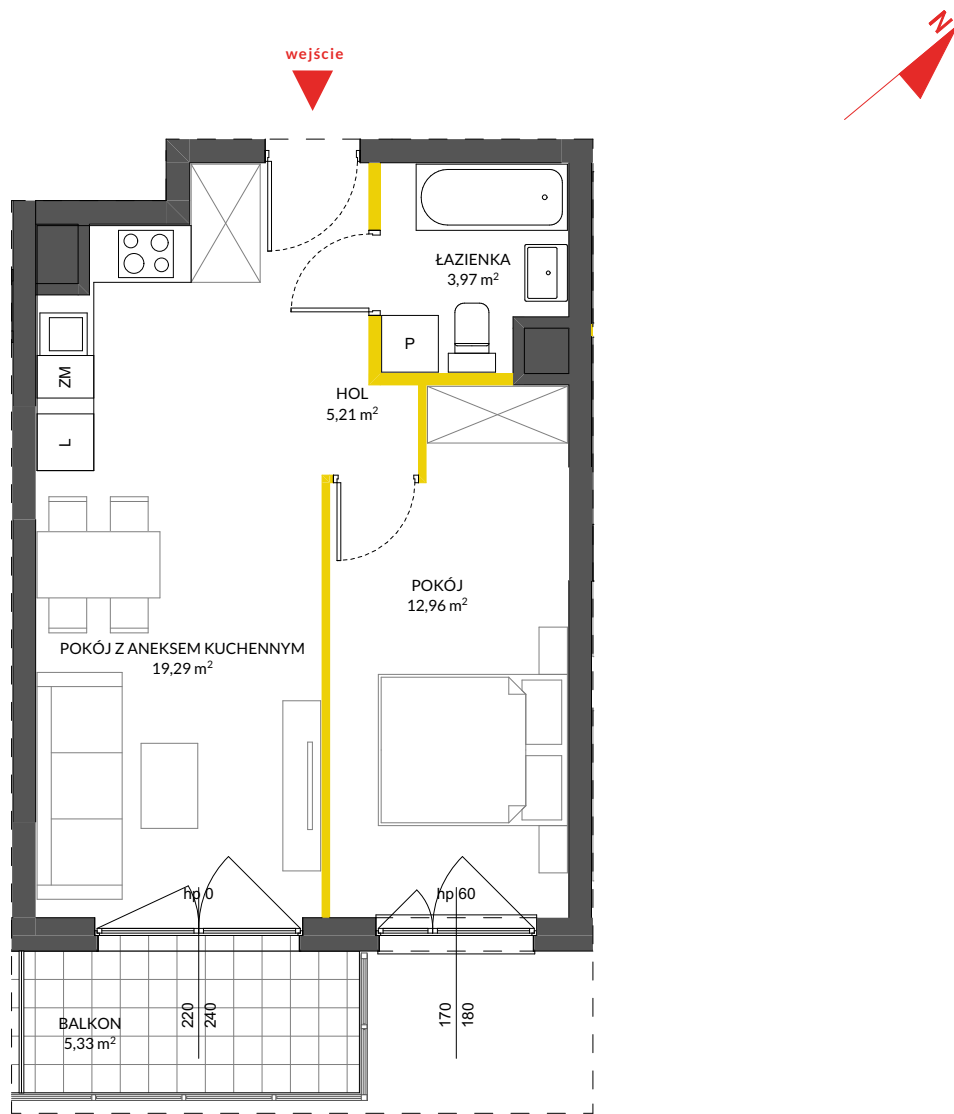


lokal mieszkalny  
karta informacyjna inwestycji



LEGENDA:

- ścianki opcjonalnie nadające się do demontażu
- ścianki obudowy pionów instalacyjnych
- wykończenie tarasu/ balkonu płytki



Na podstawie art. 26 ustawy z dnia 13 lutego 2020 roku o zmianie ustawy - Prawo budowlane oraz niektórych innych ustaw, dokumentacja projektowa została sporządzona w oparciu o przepisy w brzmieniu obowiązującym do dnia 19 września 2020 roku, w konsekwencji czego pomiar powierzchni dokonany został według Polskiej Normy PN-ISO 9836:1997. Powierzchnię użytkową wskazano w stanie wykończonym, z uwzględnieniem tynków. Wymiary liniowe pomieszczeń podano w ścianach bez tynków. Do powierzchni użytkowej wlicza się powierzchnię pod ścianami działowymi nadającymi się do demontażu. Instalacja wodna i kanalizacyjna doprowadzona do kuchni, łazienki i WC, zakończona korkami, nie schowana w ścianach. Rozprowadzenie instalacji pod przybory leży po stronie nabywcy. Meble, biały montaż oraz drzwi wewnętrzne nie stanowią elementu wyposażenia lokalu. Deweloper zastrzega sobie możliwość wprowadzenia niewielkich zmian w dalszym etapie inwestycji. Aranżacja lokalu przedstawiona na rysunku jest przykładowa.



PRZYSTANEK  
TARCHOMIN 3

data sporządzenia karty 22.12.2020

LOKAL NR 22

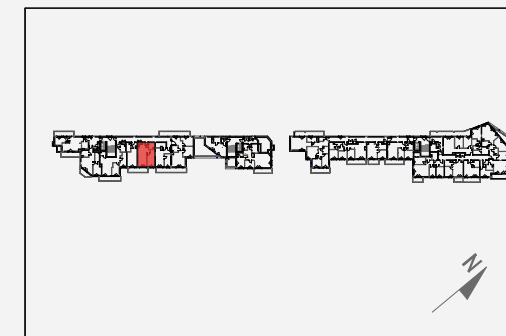
PIĘTRO	4
POW. UŻYTKOWA	42,84 m <sup>2</sup>
POKOJE	2
KLATKA	1

HOL	5,21 m <sup>2</sup>
ŁAZIENKA	3,97 m <sup>2</sup>
POKÓJ	12,96 m <sup>2</sup>
POKÓJ Z ANEKSEM KUCHENNYM	19,29 m <sup>2</sup>

BALKON	5,33 m <sup>2</sup>
--------	---------------------

POWIERZCHNIA POD ŚCIANKAMI OPCJONALNIE NADAJĄCYMI SIĘ DO DEMONTAŻU	1,41 m <sup>2</sup>
--	---------------------

POŁOŻENIE LOKALU W BUDYNKU



MIESZKANIE POWTARZALNE: 9, 16

Adres inwestycji: Warszawa, ul. Winorośli

BIURO SPRZEDAŻY

☎ 22 123 77 92