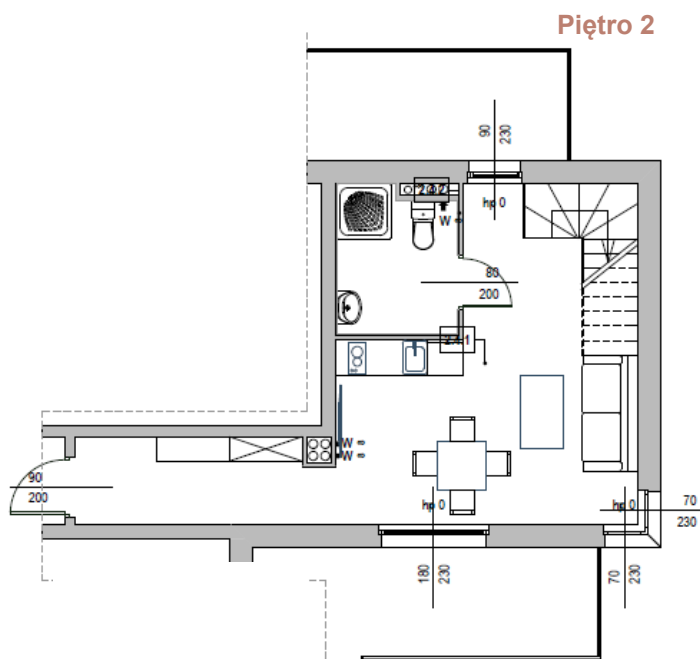


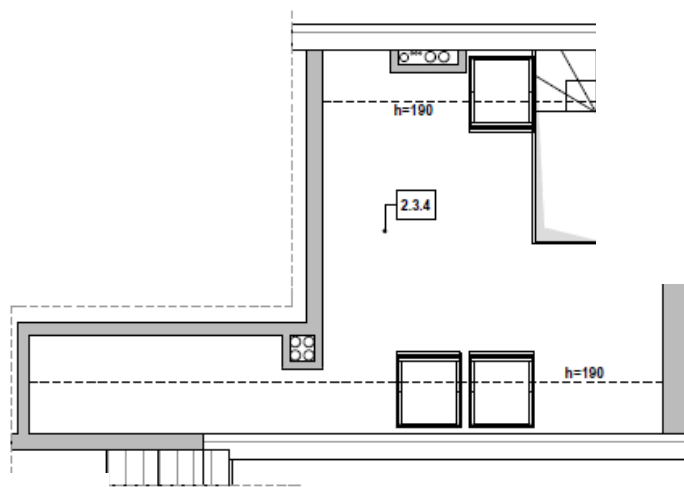
Nr lokalu:
L 22

Powierzchnia użytkowa:
61,92 m²

Kondygnacja:
Piętro 2

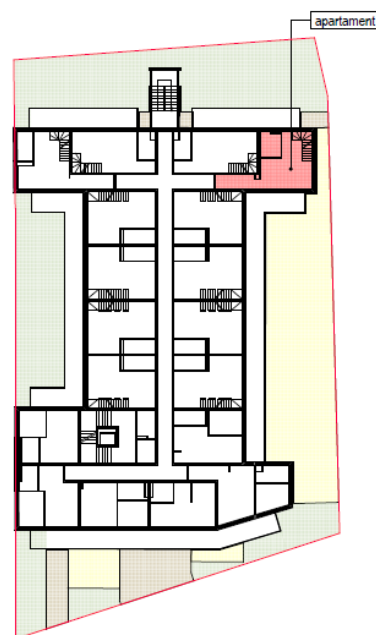


Antresola



Pomieszczenia:

Salon z aneksem kuchennym	28,48 m ²
Łazienka	4,67 m ²
Antresola	19,41 m ²
Powierzchnia Użytkowa Pomocnicza Antresoli	9,36 m ²
Balkon	7,11 m ²
Balkon	8,64 m ²



Wskazane w karcie lokalu dane mają charakter poglądowy i nie stanowią oferty handlowej