

BIURO SPRZEDAŻY MIESZKAŃ EDACH
ul. Zawieprzycka 8J, 20-228 Lublin

tel.+48 668 208 208
+48 668 222 000

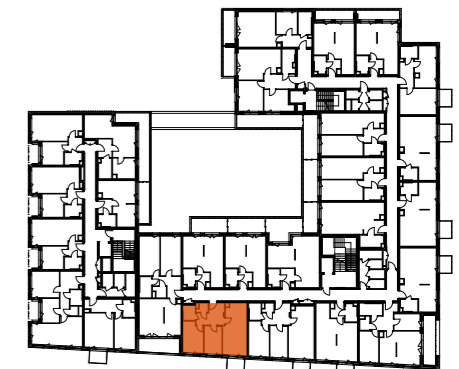
mieszkania@edach.eu

BUDYNEK WIELORODZINNY Z USŁUGAMI W PARTERZE
ul. Przemysłowa 10, Lublin

NUMER MIESZKANIA / ILOŚĆ POKOI / PIĘTRO

**MIESZKANIE M.22 / 3P+AK
PIĘTRO 1**

LOKALIZACJA MIESZKANIA W BUDYNKU



POWIERZCHNIA UŻYTKOWA

52,58 m²

UWAGI

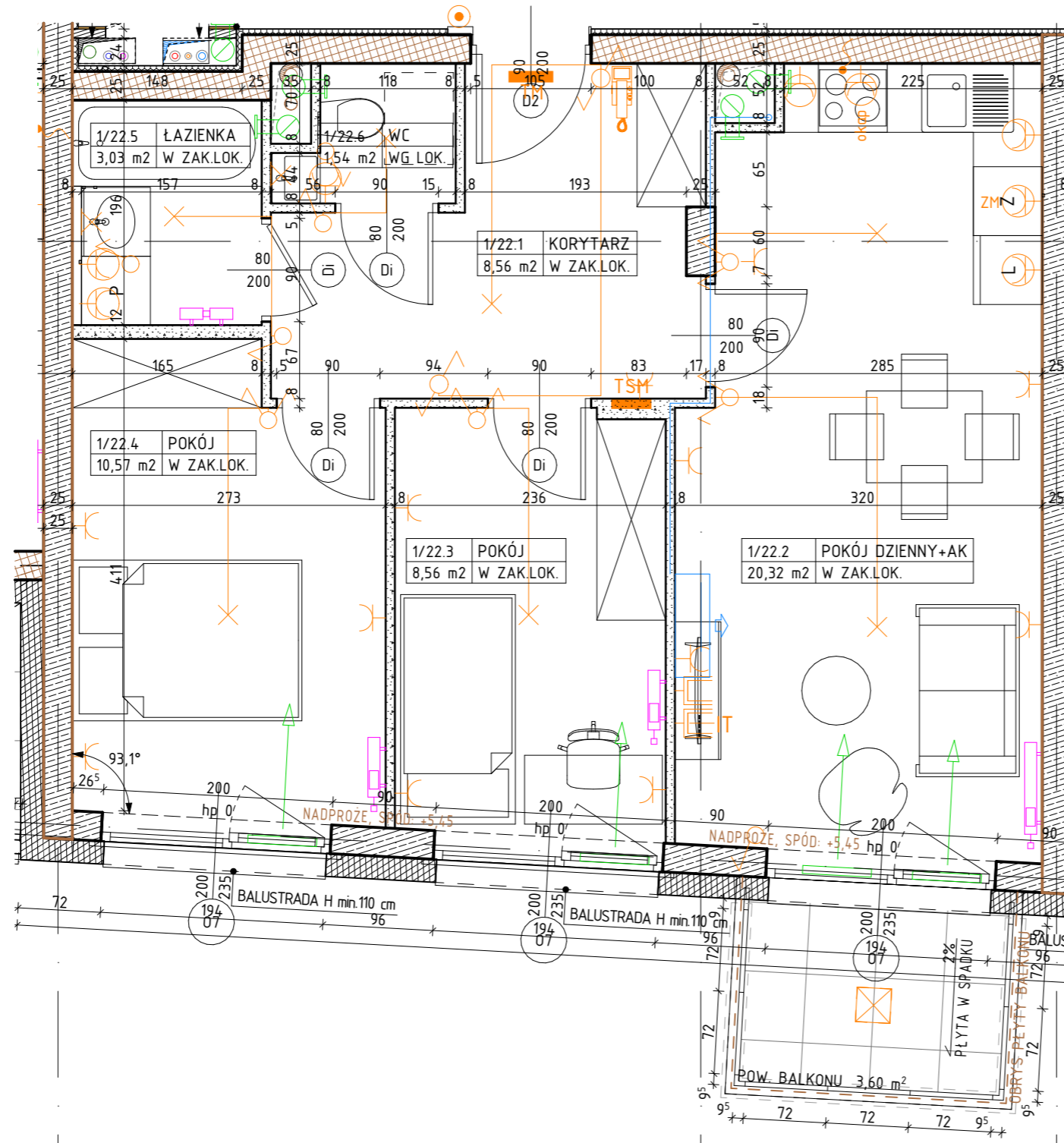
PROJEKT STANOWI WYCINEK OPRACOWANIA
Z PROJ. WYKONAWCZEGO
WSZYSTKIE WYMIARY PODANE SĄ W STANIE SUROWYM
BEZ WYKOŃCZENIA ŚCIAN (TYNK, GLAZURA ITP.)
POWIERZCHNIE UŻYTKOWE POSZCZEGÓLNYCH POMIESZCZEŃ LOKALU
PODANO W STANIE WYKOŃCZONYM ZGODNIE Z NORMĄ PN- ISO 9836.
POWIERZCHNIE MOGĄ ULEC NIEZNACZNYM ZMIANOM.

PROJEKTANT

AK/A

PRACOWNIA AKM S.C.

UL. A. GROTTGERA 9/8 20-029 LUBLIN TEL. 81 4795031 PRACOWNIA@PRACOWNIAAKM.PL WWW.PRACOWNIAAKM.PL



OZNACZENIA

- | | | | | | |
|---|--|--|--|--|--|
| ściana żelbetowa | grzejnik | hp wysokość parapetu (od poziomu posadzki) | wypust oświetleniowy sufitowy | gniazdo wtykowe 2x2p+z 230V16A IP44 Lumina HAGER w ramce podwójnej | przycisk dzwonka p/t Lumina HAGER |
| ściana murowana z silikatów | grzejnik tazienny | L lodówka | wypust oświetleniowy ścienny (kinkiet) | gniazdo wtykowe 2x2p+z 230V16A Lumina HAGER w ramce podwójnej | rozdzielnica elektryczna natynkowa |
| ściana murowana z bloczków ceramicznych | drzwi wewnętrzne do decyzji lokatora, otwór w murze 90x210 | P pralka | łącznik jednobiegunowy świecznikowy p/t 16A Lumina HAGER | przytaczę dla kuchni 3L+N+PE 16A/400V natynkowe w odgat. P4 | telekomunikacyjna skrzynka mieszkaniowa wtykowa |
| ściana działowa | wymiary okna szerokość / wysokość | Z zmywarka | łącznik schodowy p/t 16A Lumina HAGER | zestaw złożony z dwóch gniazd wtykowych 2p+z 230V16A | oprawa nastropowa A71-SQ S0290 LED 1000 IP65 biała |
| izolacja termiczna- wełna mineralna | wymiary okna szerokość / wysokość | nawiewnik okienny | łącznik krzyżowy p/t 16A Lumina HAGER | gniazda RTV 3F końcowego oraz gniazda IT RJ45 kat 6 - w ramce czterokrotnej Lumina HAGER | oprawa naścienna O88-W LED 900 IP65 biała |
| izolacja termiczna- styropian | jednostka wewnętrzna klimatyzacji | elementy instalacji wentylacji mieszkania | łącznik jednobiegunowy p/t 16A Lumina HAGER | wideofon cyfrowy OP-VM3 | gniazdo wtykowe 2p+z IP55 szare p/t odporne na UV PLEX055 Legrand (balkon) |