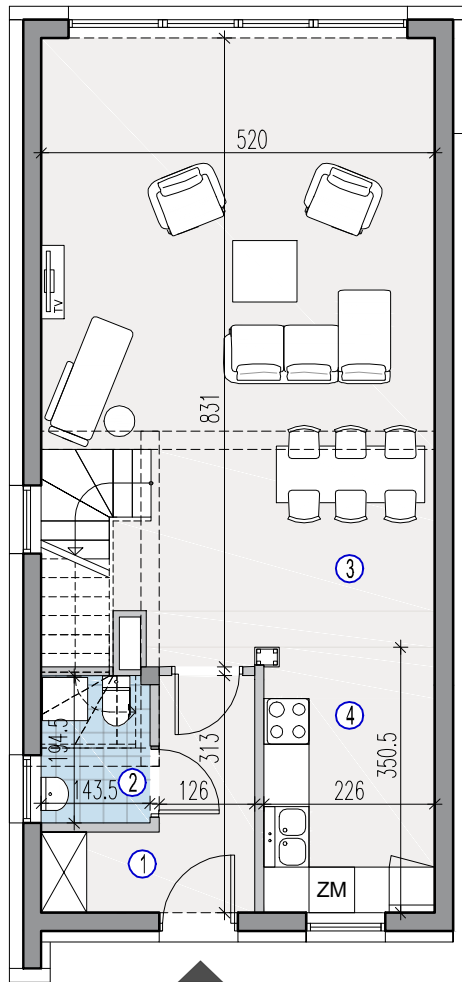
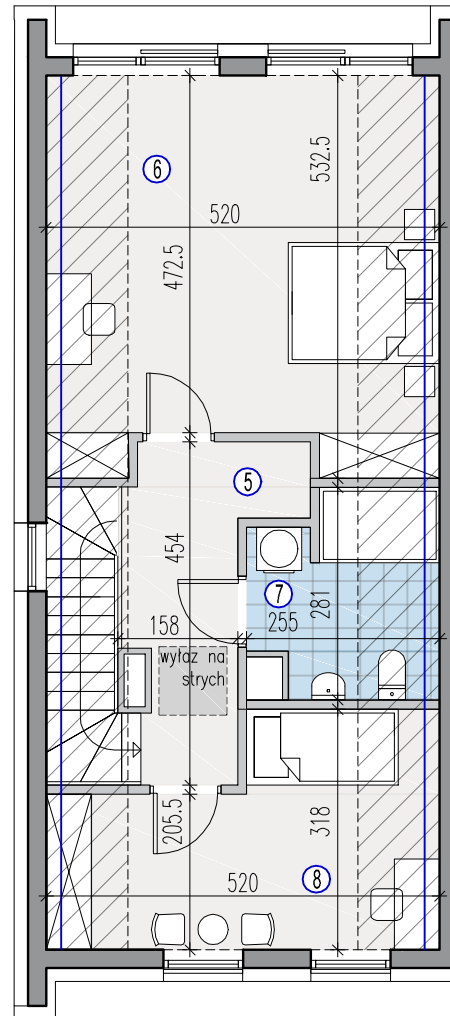




POZIOM +1



POZIOM +2



POZIOM 1	1 WIATROŁAP	5,43 m ²
	2 TOALETA	2,69 m ²
	3 SALON	39,26 m ²
	4 KUCHNIA	7,73 m ²

POZIOM 2	5 KORYTARZ	7,14 m ²
	6 POKÓJ	24,86 m ²
	7 ŁAZIENKA	5,82 m ²
	8 POKÓJ	12,84 m ²

POW. UŻYTKOWA 105,77 m²

POW. CZĘŚCI DZIAŁEK WRAZ Z TERENEM POD DOMEM 544 m²

DODATKOWE POWIERZCHNIE NIE STANOWIĄCE POW. UŻYTKOWEJ :

POW. SCHODÓW 4,45 m²

POW. PODŁOGI PODDASZA NIEUŻYTKOWEGO 27,32 m²

Uwaga: 1.Aranżacja lokalu mieszkalnego przedstawiona na rzucie jest przykładowa. Niniejsza karta katalogowa opracowana została na podstawie projektu budowlanego. W toku dalszego projektowania mogą wystąpić zmiany w stosunku do informacji zawartych na karcie katalogowej. Urządzenia sanitarne, kuchenne, drzwi wewnętrzne i elementy aranżacji nie stanowią wyposażenia lokali i mają charakter poglądowy. 2.Wymiary pomieszczeń, lokalizacje przyborów sanitarnych i inne podane na podstawie projektu wykonawczego. W trakcie budowy mogą wystąpić różnice w stosunku do stanu wynikającego z projektu, wynikające ze specyfikacji prac budowlanych. Wymiary pomieszczeń podane w świetle konstrukcji, bez wykończenia ścian- tynków i okładzin. Karta nie powinna stanowić podstawy doboru mebli, urządzeń i pozostałego wyposażenia. Pomiary w tych celach należy wykonać po wydaniu lokalu. 3.Powierzchnie są obliczone w świetle pionowych przegród w stanie wykończonym, przy uwzględnieniu tynków i okładzin o grubości 0,5 cm lub 1,5 cm, na poziomie podłogi bez uwzględnienia listew przypodłogowych, progów itp. 4.Powierzchnia użytkowa lokali oraz pomieszczeń jest określona na podstawie Rozporządzenia Ministra Transportu, Budownictwa i Gospodarki Morskiej z dnia 11.09.2020 r. w sprawie szczegółowego zakresu i formy projektu budowlanego oraz przy uwzględnieniu treści Polskiej Normy PN-ISO 9836:2015-12. Informujemy, że rezygnacja ze ścian działowych wpływa na powierzchnię użytkową. 5.Informacje na karcie nie stanowią oferty handlowej w rozumieniu art. 66 kodeksu cywilnego

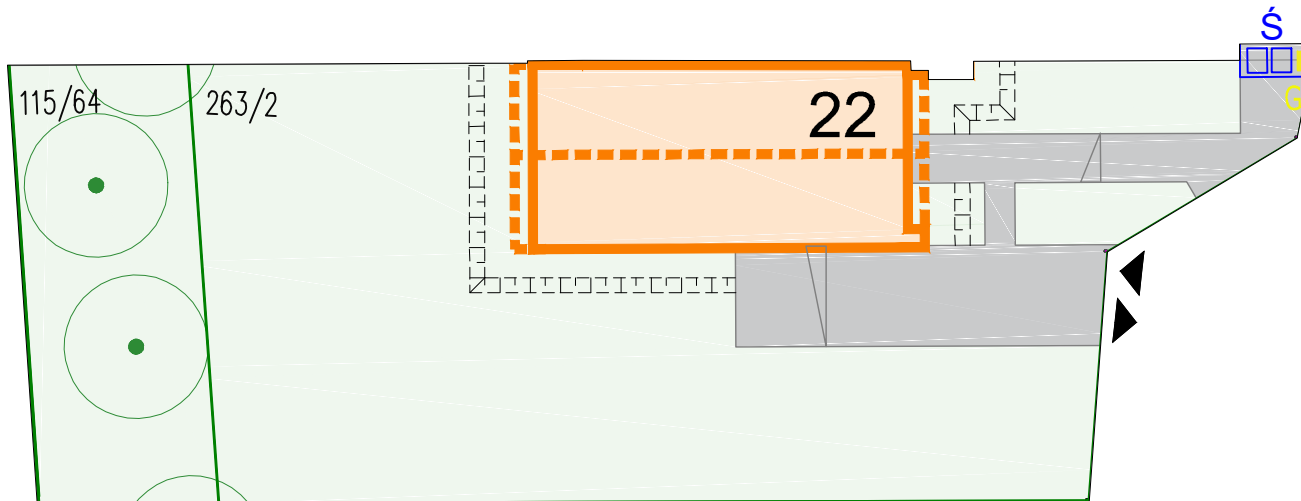
ŚCIANY KONSTRUKCYJNE

ŚCIANY DZIAŁOWE

LOKALNE OBNIŻENIA

SKOS, H min.=1,90m

H min.=2,20m



PRZEZNACZENIE TERENU WYNIKAJĄCE Z MIEJSCOWEGO PLANU ZAGOSPODAROWANIA PRZESTRZENI:

115/64 - Zielen Izolacyjna (ZI),
263/2 - Zabudowa Jednorodzinna (MN)

Rzeczywista wielkość i kształt terenu/ogrodka zostaną ostatecznie podane po zakończeniu budowy. Powierzchnia i kształt terenu/ogrodka jest szacunkowa i nie ma wpływu na cenę.

TEREN UTWARDZONY
 TEREN NIUTWARDZONY
 ŚCIANY
 ZIELEŃ IZOLACYJNA
 OGRODZENIE
 OBRYS DACHU
 MOŻLIWE OBNIŻENIE TERENU