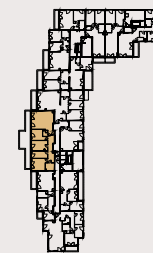


# Mieszkanie 61

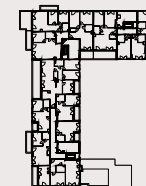


24

112.11 m<sup>2</sup>

piętro: 6

pokoje: 4



22

1	POKÓJ + ANEKS	35.76 m <sup>2</sup>
2	POKÓJ	15.26 m <sup>2</sup>
3	POKÓJ	14.26 m <sup>2</sup>
4	POKÓJ	12.23 m <sup>2</sup>
5	BIURO	10.10 m <sup>2</sup>
6	ŁAZIENKA	5.73 m <sup>2</sup>
7	TOALETA	1.89 m <sup>2</sup>
8	PRZEDPOKÓJ	16.88 m <sup>2</sup>
T	TARAS	32.55 m <sup>2</sup>

Przedstawiona aranżacja lokalu jest przykładowa, rysunki w tym zakresie mają charakter poglądowy.