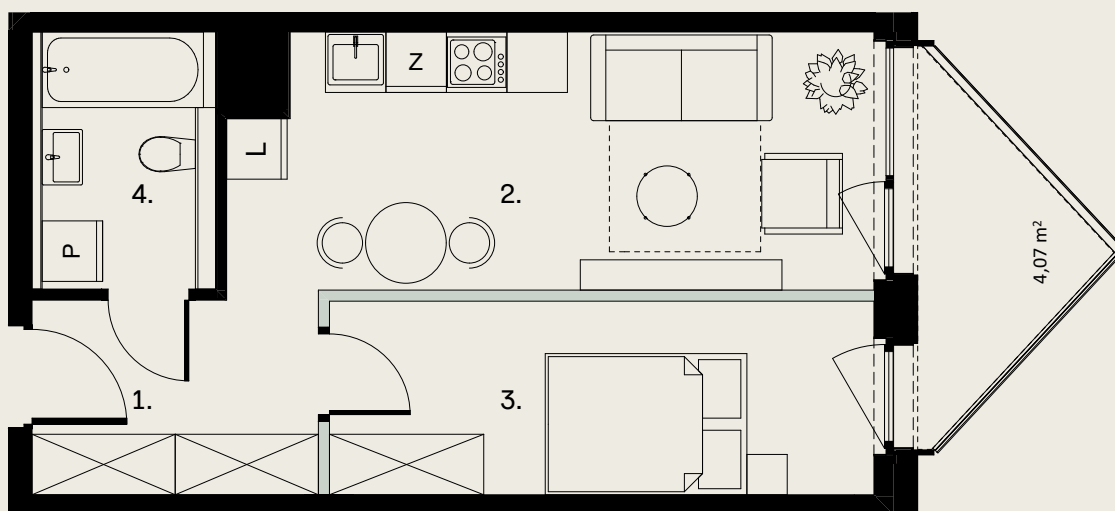


OGRODOWA 12

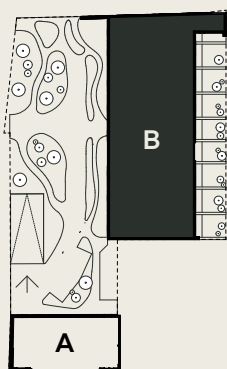


Ściany możliwe do rearanżacji

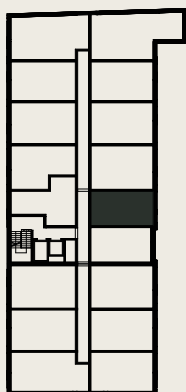


APARTAMENT B.3.8

PIĘTRO 3



ul. Ogrodowa



1. Przedpokój	5,57 m ²
2. Salon + aneks	15,89 m ²
3. Sypialnia	10,37 m ²
4. Łazienka	4,64 m ²

Powierzchnia użytkowa	36,47 m ²
Pow. ścian do rearanżacji	0,82 m ²
Powierzchnia rozliczeniowa	37,29 m²
Tarasy	4,07 m ²

Wysokość mieszkania 2,70 m

Zaprojektowano przez biuro architektoniczne EASST Architects

www.ogrodowa12.com



EASST ARCHITECTS

Niniejsza broszura nie stanowi oferty w rozumieniu przepisów Kodeksu Cywilnego. Przedstawione rzuty mają charakter poglądowy. Ostateczna powierzchnia mieszkania może ulec nieznacznej zmianie podczas realizacji.