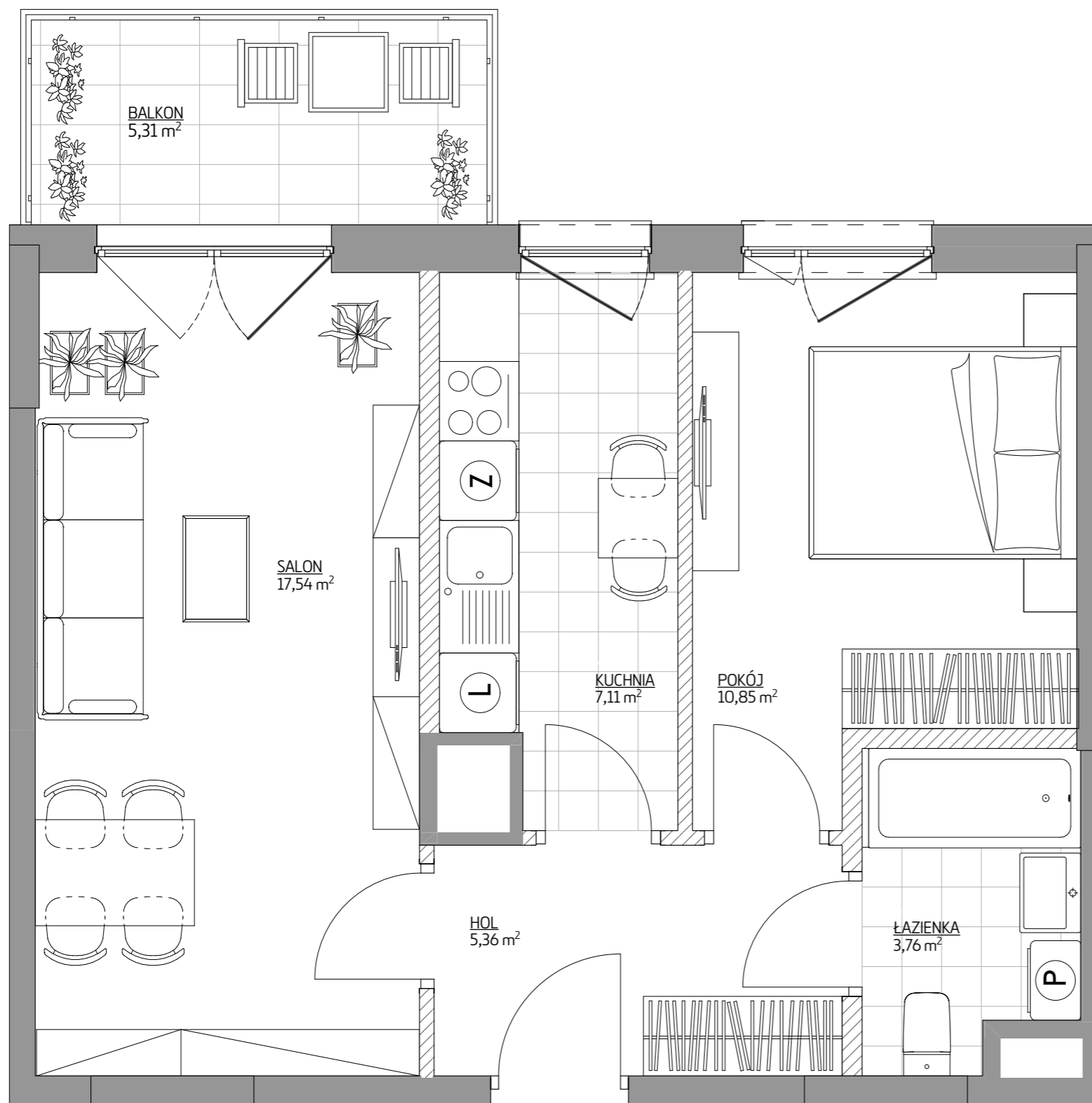
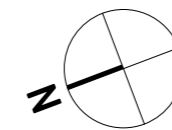


MIESZKANIE NR 57 • 2 POKOJE • 46,69 m²



spravia

ul. Skierniewicka 16/20, 01-230 Warszawa
tel. +48 22 623 65 55
www.spravia.pl

osiedle
BOKSERSKA

Warszawa,
ul. Bokserska
dzielnica Ursynów

DANE LOKALU:

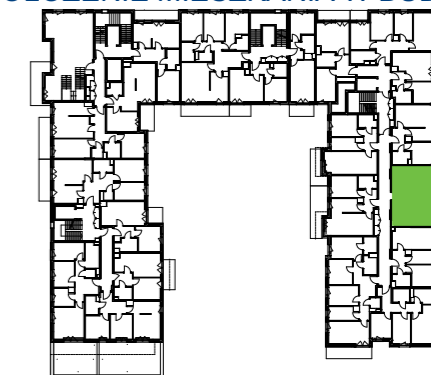
LOKAL NR	LICZBA POKOI	POW. UŻYTKOWA
57	2	46,69 m ²
BUDYNEK NR	KLATKA NR	PIĘTRO
A	C	1

ZESTAWIENIE POWIERZCHNI [m²]

SALON	17,54
POKÓJ	10,85
KUCHNIA	7,11
HOL	5,36
ŁAZIENKA	3,76
Powierzchnia pod ścianami lub elementami nadającymi się do demontażu, np. pod ściankami działowymi	2,07
BALKON	5,31



POŁOŻENIE MIESZKANIA W BUDYNKU



WARTOŚĆ
BRUTTO (PLN):

PROJEKTANT

luma
architekci

Uwaga:

- Aranżacja lokalu mieszkalnego przedstawiona na rzucie jest przykładowa. Niniejsza karta katalogowa opracowana została na podstawie projektu wykonawczego. W toku dalszego projektowania lub zmian lokatorskich mogą nastąpić zmiany w stosunku do informacji zawartych na karcie katalogowej, w szczególności w układzie pomieszczeń, usytuowaniu elementów nadających się do demontażu, takich jak np. ścianki działowe.
- Powierzchnia użytkowa lokalu określona jest na podstawie rozporządzenia Ministra Transportu, Budownictwa i Gospodarki Morskiej z dnia 25.04.2012 r w sprawie szczegółowego zakresu i formy projektu budowlanego oraz uwzględnieniu treści Polskiej Normy PN-ISO 9836:1997. Do powierzchni użytkowej lokalu wlicza się powierzchnię zajęta przez elementy nadające się do demontażu takie jak np. ścianki działowe.
- Powierzchnie są obliczone w świetle pionowych przegród nie nadających się do demontażu w stanie wykończonym, przy uwzględnieniu tynków, na poziomie podłogi (bez uwzględniania listew przypodłogowych, progów itp.)
- Informacje na karcie nie stanowią oferty handlowej w rozumieniu art. 66 kodeksu cywilnego.

0 1m 2m 3m 4m