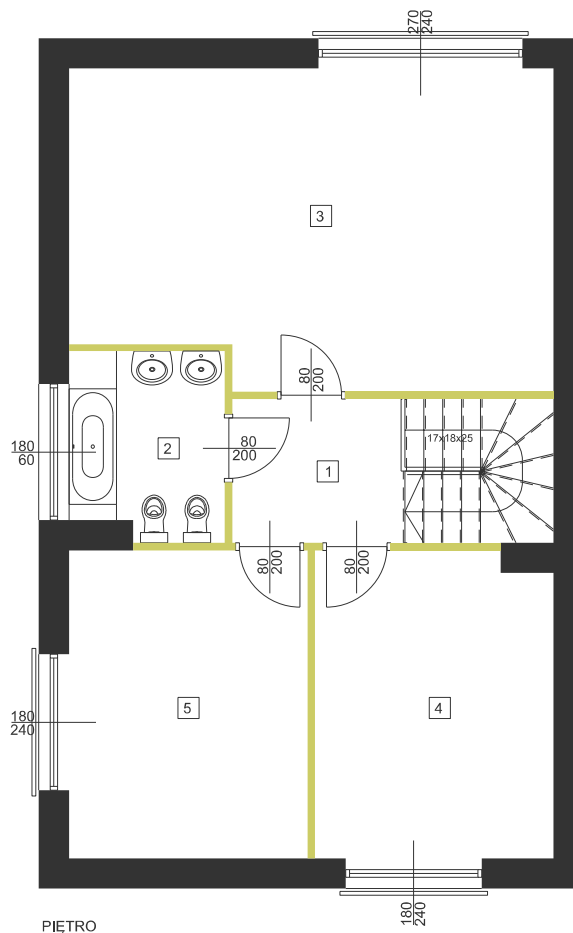
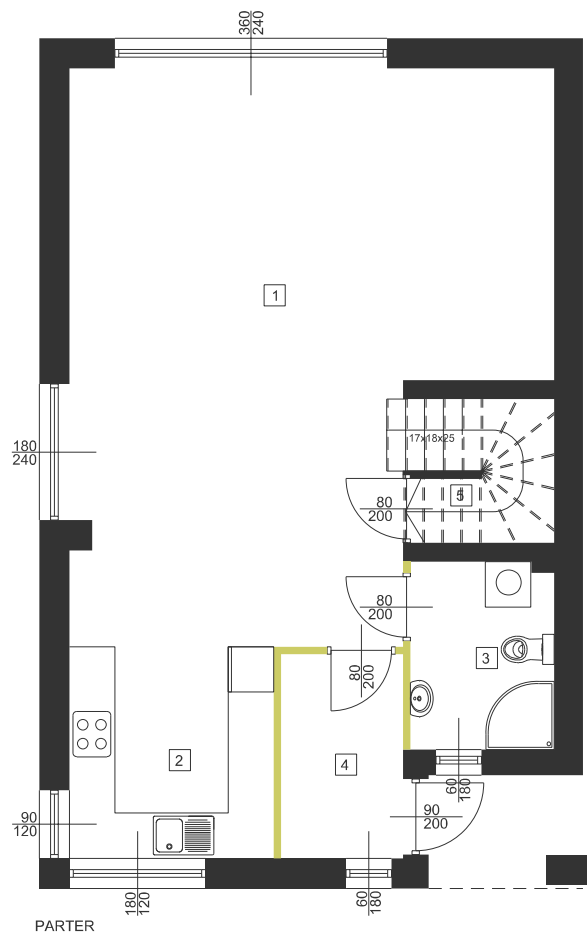
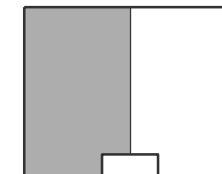


BUDYNEK 8 (w projekcie budowlanym zwany bud. A)



INWESTOR: DOZBUD sp. z o.o.
ul. Kopernika 38/1-2, 05-091 Ząbki

INWESTYCJA:
Góraszka



NR	NAZWA POMIESZCZENIA	POW. m2
1	pokój dzienny	43,21
2	kuchnia	7,13
3	łazienka	4,59
4	wiatrołap	4,22
5	pom. gospodarcze	0,72
		59,87

NR	NAZWA POMIESZCZENIA	POW. m2
1	komunikacja	6,02
2	łazienka	4,83
3	sypialnia	25,73
4	sypialnia	12,43
5	sypialnia	12,64
		61,65

UWAGI:

- Podane powierzchnie i wymiary mogą ulec niewielkim zmianom wynikającym z realizacji obiektu.
 - Aranżacja pomieszczeń w mieszkaniu jest przykładowa.
 - Wyposażenie przedstawione tylko w celach prezentacji, nie stanowi zobowiązania umownego.
 - Wygląd budynku, jego części oraz zagospodarowanie terenu mogą nieznacznie ulec zmianie na etapie realizacji obiektu.
- Zmianie natomiast nie ulegną istotne cechy świadczenia oraz funkcjonalność budynku.

ŚCIANY Z MOŻLIWOŚCIĄ ROZBIÓRKI
 ŚCIANY NIEROZBIERALNE

nr DZIAŁKI	65/29 66/9
LOKAL	1
IŁOŚĆ KONDYGNACJI	2
IŁOŚĆ POKOI	5
POWIERZCHNIA UŻYTKOWA	121,52 m2