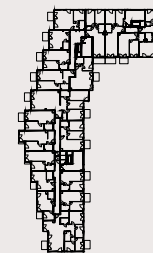




# Mieszkanie 5

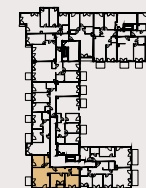


91.01 m<sup>2</sup>

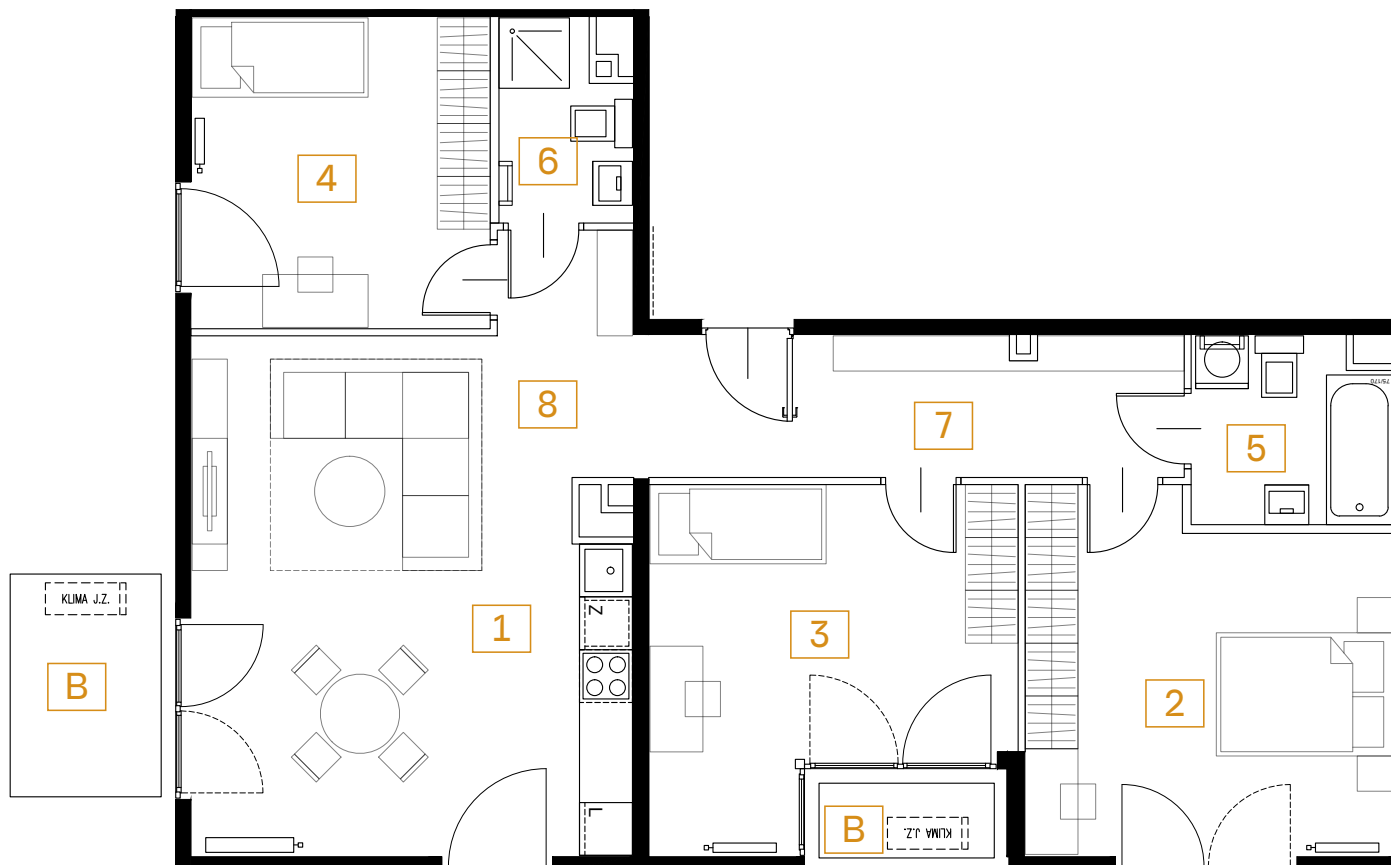
piętro: 1

pokoje: 4

24



22



1	POKÓJ + ANEKS	26.51 m <sup>2</sup>
2	POKÓJ	16.23 m <sup>2</sup>
3	POKÓJ	14.49 m <sup>2</sup>
4	POKÓJ	11.95 m <sup>2</sup>
5	ŁAZIENKA	4.69 m <sup>2</sup>
6	ŁAZIENKA	3.16 m <sup>2</sup>
7	PRZEDPOKÓJ	9.67 m <sup>2</sup>
8	PRZEDPOKÓJ	4.31 m <sup>2</sup>

B	BALKON	4.34 m <sup>2</sup>
B	BALKON	1.69 m <sup>2</sup>

Przedstawiona aranżacja lokalu jest przykładowa, rysunki w tym zakresie mają charakter poglądowy.