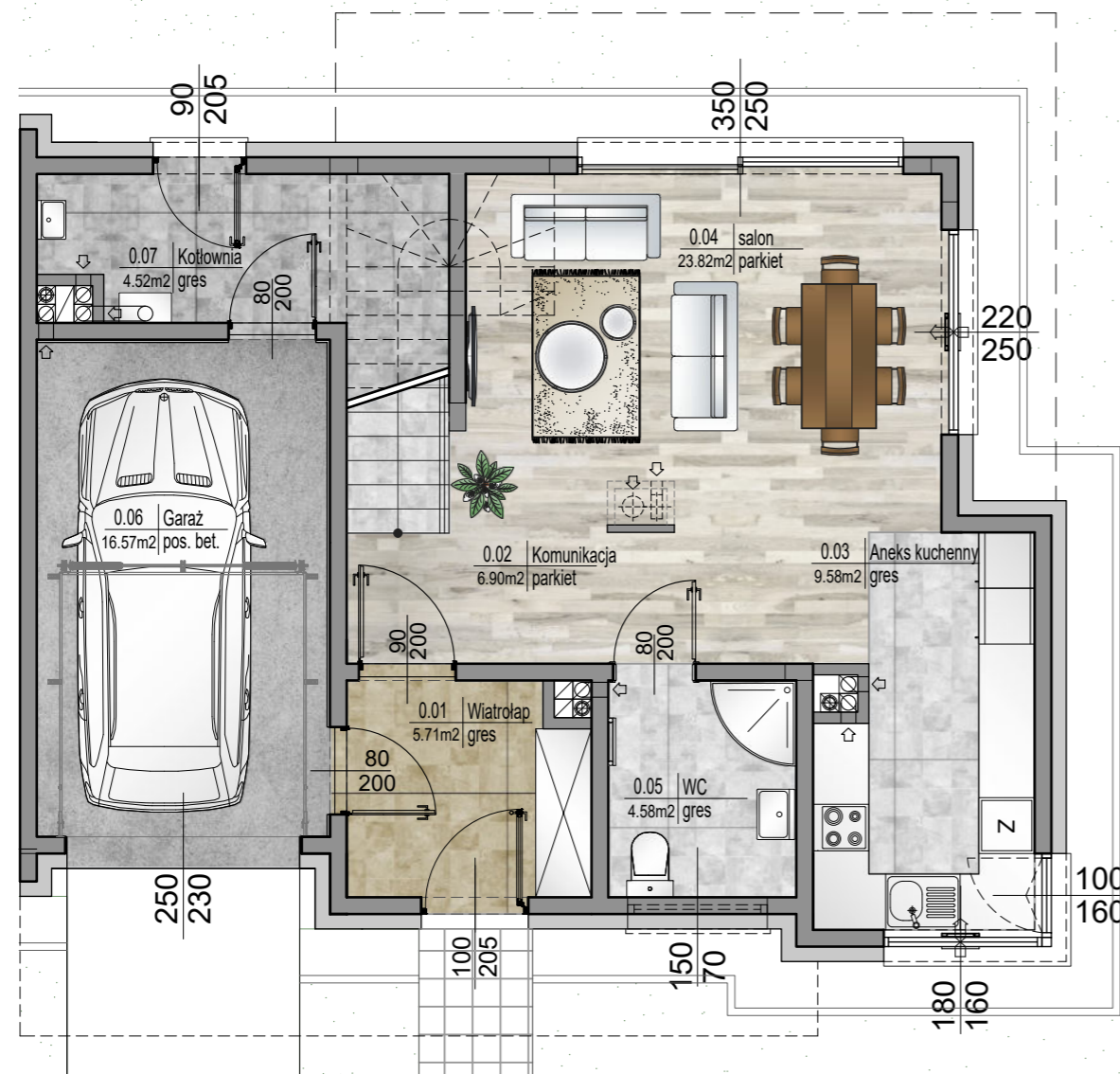
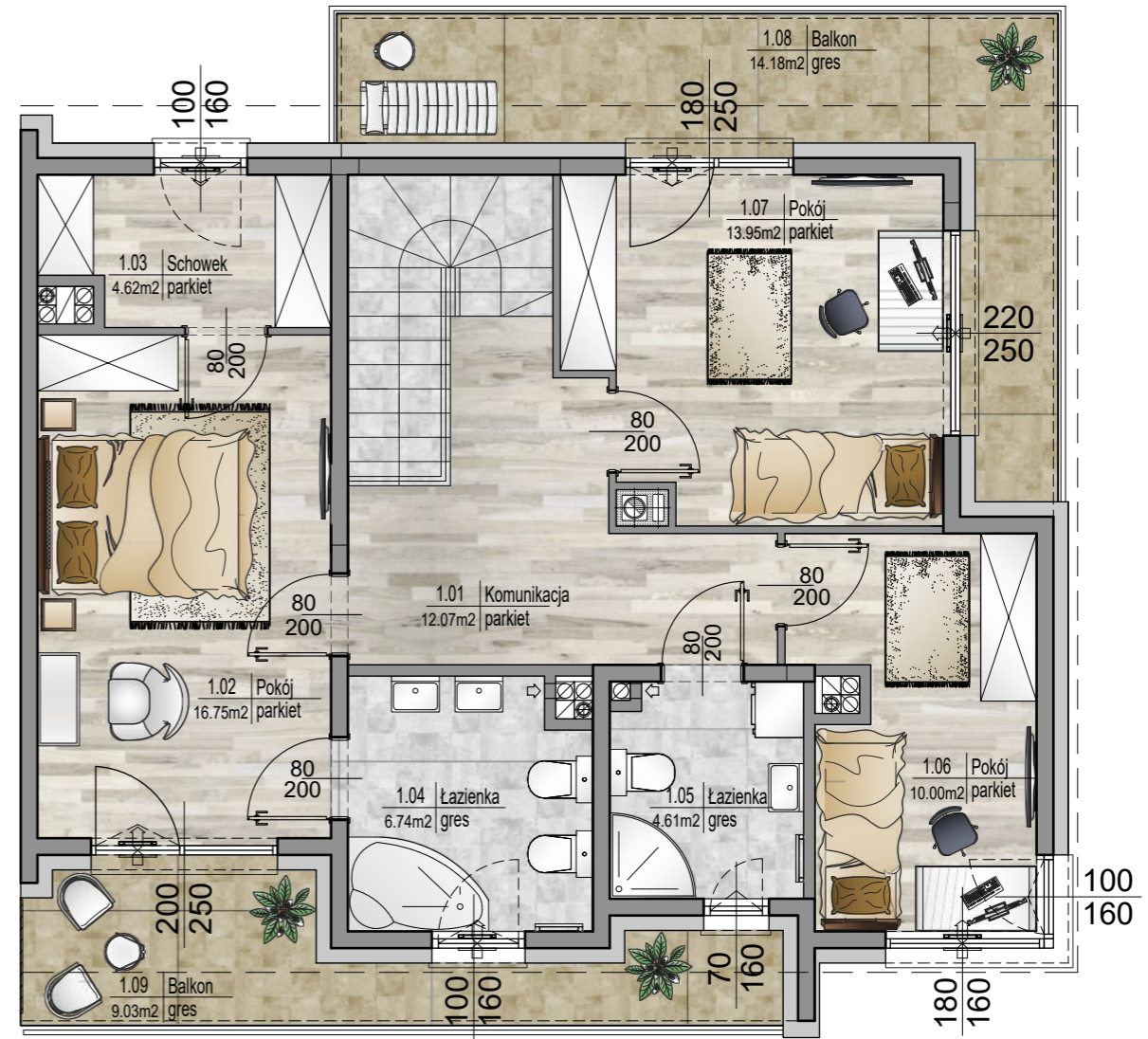
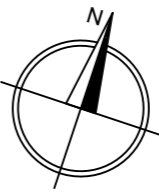
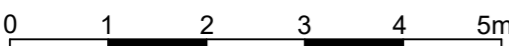
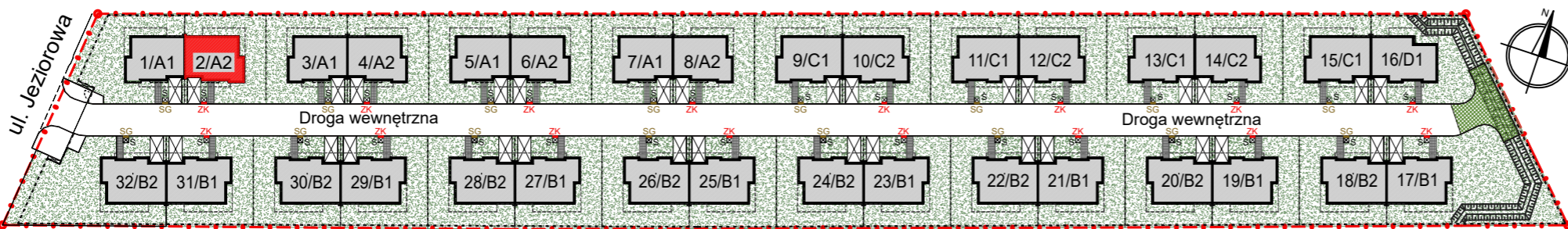


RZUT PARTERU



RZUT I PIĘTRA



NUMER DOMU	POWIERZCHNIE UŻYTKOWE	STRONA ŚWIATA
DOM NR 2/A2	POW. UŻYTKOWA KONDYGNACJI PARTERU - 71,68m ² POW. UŻYTKOWA KONDYGNACJI I PIĘTRA - 68,74m ² POW. UŻYTKOWA DOMU - 140,42m²	
SKALA RYSUNKU	UWAGI	
	<ul style="list-style-type: none"> Podane powierzchnie i wymiary mogą ulec niewielkim zmianom wynikającym z realizacji obiektu. Wygląd budynku, jego części oraz zagospodarowanie terenu mogą nieznacznie ulec zmianie na etapie realizacji obiektu. Zmianie nie ulegną natomiast istotne cechy świadczące o funkcjonalności budynku. Powierzchnia balkonów, loggii, tarasów i ogródków może ulec niewielkim zmianom związanym ze sposobem montażu balustrad, przegród międzybalkonowych i ogrodzeń. Wymiary pomieszczeń, lokalizację przyborów sanitarnych itp. podano zgodnie z projektem budowlanym, mogą wystąpić niewielkie różnice wymiarów i ustytuowania elementów powstałe w trakcie realizacji prac budowlanych. Powierzchnia użytkowa domu jest określona według normy PN-ISO 9836:2022-07, tj.: Powierzchnia użytkowa domu jest obliczana w metrach kwadratowych z dokładnością do dwóch miejsc po przecinku, dla wymiarów lokalu w stanie wykończonym, na poziomie podłogi, nie licząc listew przypodłogowych, progów itp. Przedstawiona na rzucie aranżacja ma charakter przykładowy, umeblowanie nie stanowi wyposażenia nabywanego lokalu. 	
SCHEMAT ZESPOŁU I LOKALIZACJA BUDYNKU		
		

INWESTOR B J M Development M.Smater, R.Siczek, D.Welik Sp. K. Biuro Sprzedaży ul. Klimontowska 26/48A, 04-672 Warszawa Tel./fax. (22) 815-36-20 www.bjm-development.pl e-mail: biuro@bjm-development.pl	
NAZWA INWESTYCJI	
JEZIOROWA PRESTIGE HOUSE	
TEMAT	
BUDOWA 32 BUDYNKÓW MIESZKALNYCH JEDNORODZINNYCH W ZABUDOWIE BLIŹNIACZEJ NA DZ. EW. NR 13/4 Z OBRĘBĄ 3-13-35 POŁOŻONEJ PRZY UL. JEZIOROWEJ NA TERENIE DZIELNICY WAWER W WARSZAWIE	
TYTUŁ	
KARTA KATALOGOWA I ARANŻACJA POMIESZCZEŃ	
PROJEKTANT	
<div style="text-align: center;"> JPARCHITEKCI PRACOWNIA ARCHITEKTONICZNA JAKUB SZATKOWSKI PAWEŁ ZAWADZKI tel. 501 167 320, 501 051 524 ul. Krypska 25 lok. U3 tel. 22 224 70 76 04-082 Warszawa </div>	