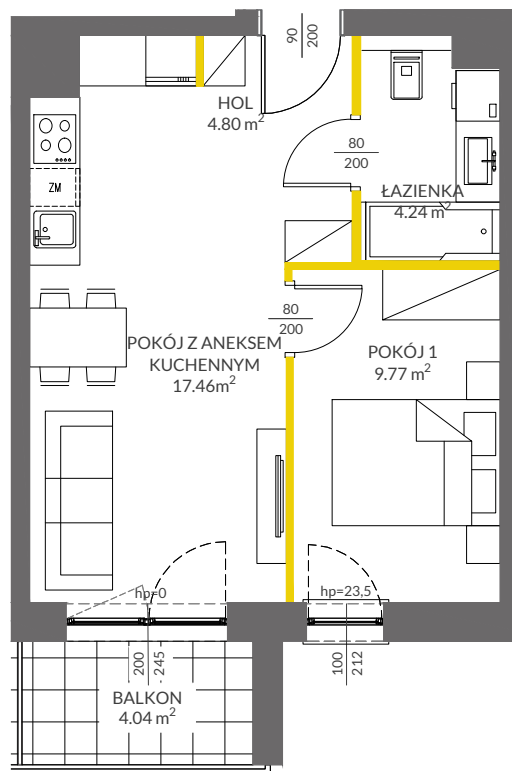


lokal mieszkalny

karta informacyjna inwestycji

wejście



LEGENDA

- ścianki działowe
- ścianki i obudowy pionów instalacyjnych



Powierzchnia lokalu obliczona została zgodnie z Polską Normą PN-ISO 9836:2015-12, powołaną w rozporządzeniu Ministra Transportu, Budownictwa i Gospodarki Morskiej z dnia 11 września 2020 roku w sprawie szczegółowego zakresu i formy projektu budowlanego. Powierzchnia rozliczeniowa lokalu, uwzględniająca powierzchnię pod ściankami działowymi, służy do ustalenia ceny sprzedaży. Powierzchnia użytkowa lokalu służy do celów ewidencyjnych i wyczystoksięgowych. Instalacja wodna i kanalizacyjna doprowadzona do kuchni, łazienki i WC, zakończona korkami, nie schowana w ścianach. Rozprowadzenie instalacji pod przybory leży po stronie Nabywcy. Meble, biały montaż oraz drzwi wewnętrzne nie stanowią elementu wyposażenia lokalu. Deweloper zastrzega sobie możliwość wprowadzenia niewielkich zmian w dalszym etapie inwestycji. Przedstawiona aranżacja lokalu jest przykładowa.



VIVA PIAST 5

data sporządzenia karty 18.10.2023

LOKAL NR 86

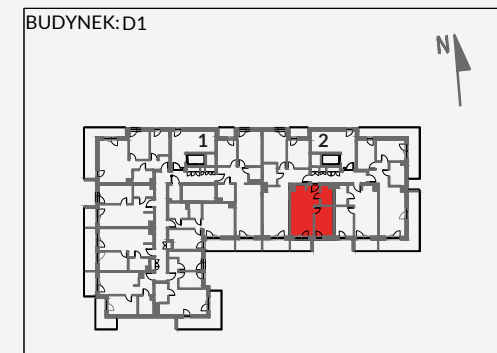
PIĘTRO	5
POKOJE	2
KLATKA	2
POWIERZCHNIA ROZLICZENIOWA	37.15 m²
POWIERZCHNIA UŻYTKOWA	36.27 m²

HOL	4.80 m ²
ŁAZIENKA	4.24 m ²
POKÓJ Z ANEKSEM KUCHENNYM	17.46 m ²
POKÓJ 1	9.77 m ²

POWIERZCHNIA POD ŚCIANKAMI DZIAŁOWYMI	0.88 m ²
---------------------------------------	---------------------

BALKON	4.04 m²
---------------	---------------------------

POŁOŻENIE LOKALU W BUDYNKU:



MIESZKANIA POWTARZALNE: 74,78,82,90,98

Adres inwestycji: Kraków, ul. Powstańców 82

BIURO SPRZEDAŻY

📞 12 351 05 01

 **VICTORIA DOM**