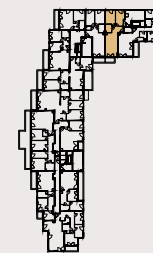


# Mieszkanie 83

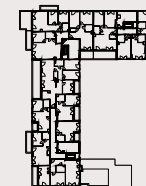


59.88 m<sup>2</sup>

piętro: 6

pokoje: 3

24



22

|   |               |                      |
|---|---------------|----------------------|
| 1 | POKÓJ + ANEKS | 24.84 m <sup>2</sup> |
| 2 | POKÓJ         | 12.66 m <sup>2</sup> |
| 3 | POKÓJ         | 11.64 m <sup>2</sup> |
| 4 | ŁAZIENKA      | 4.38 m <sup>2</sup>  |
| 5 | PRZEDPOKÓJ    | 6.36 m <sup>2</sup>  |

|   |       |                     |
|---|-------|---------------------|
| T | TARAS | 3.37 m <sup>2</sup> |
|---|-------|---------------------|

Przedstawiona aranżacja lokalu jest przykładowa, rysunki w tym zakresie mają charakter poglądowy.