

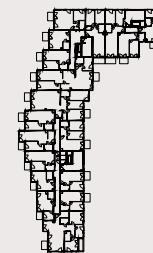
Przedstawiona aranżacja lokalu jest przykładowa, rysunki w tym zakresie mają charakter poglądowy.

# Mieszkanie 34

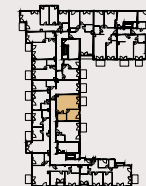
48.98 m<sup>2</sup>

piętro: 5

pokoje: 2



24



22

<b>1</b>	<b>POKÓJ + ANEKS</b>	26.19 m <sup>2</sup>
<b>2</b>	<b>POKÓJ</b>	12.17 m <sup>2</sup>
<b>3</b>	<b>ŁAZIENKA</b>	5.37 m <sup>2</sup>
<b>4</b>	<b>PRZEDPOKÓJ</b>	5.25 m <sup>2</sup>

<b>B</b>	<b>BALKON</b>	4.34 m <sup>2</sup>
----------	---------------	---------------------