

miasto nowej generacji

PORT PRASKI

PORT PRASKI II

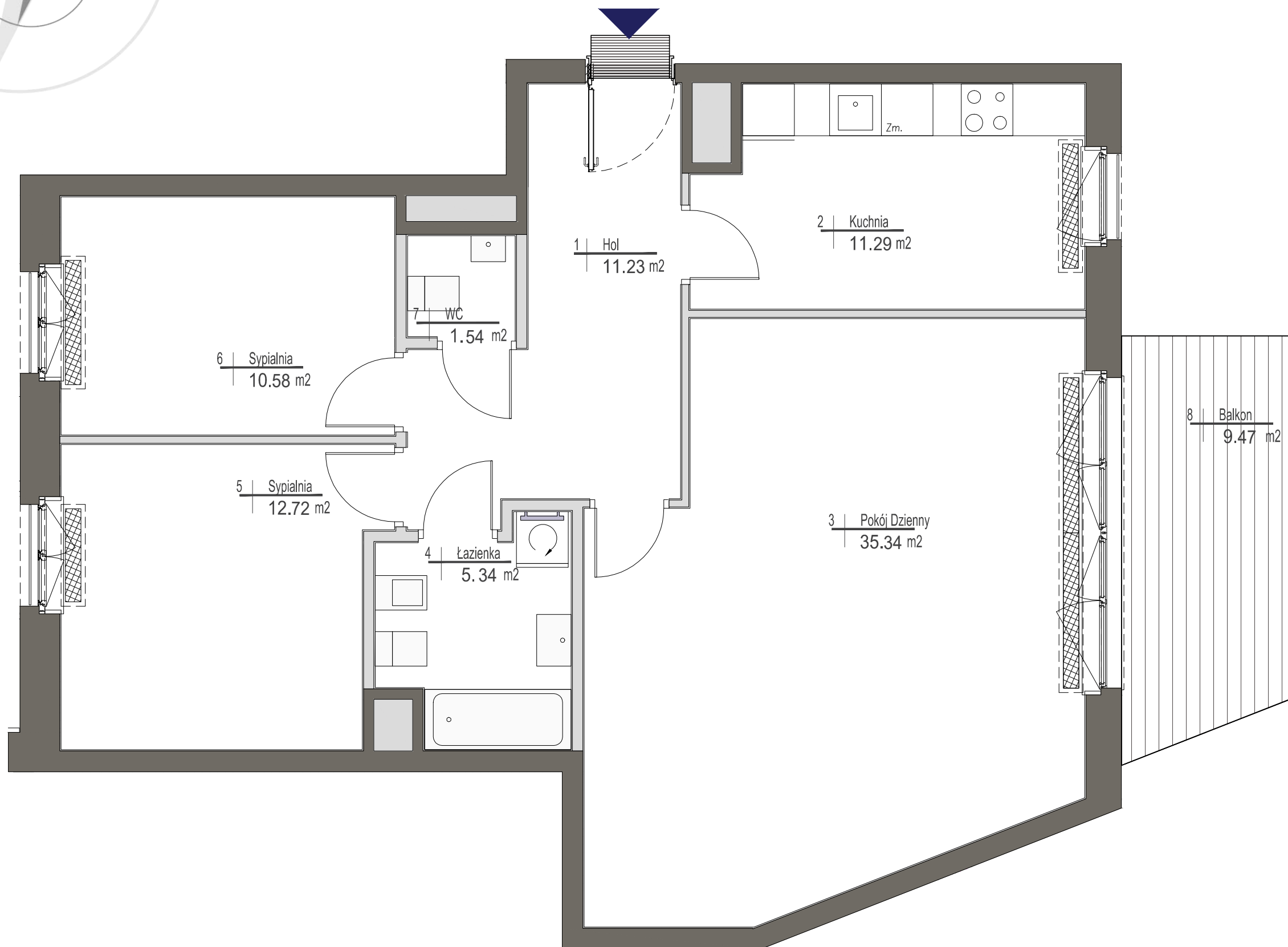
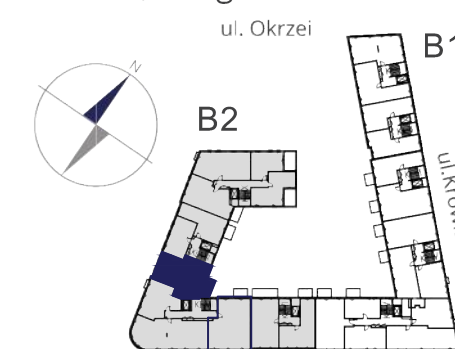
Spółka z ograniczoną odpowiedzialnością.

ul. Krowia 6, 03-711 Warszawa

T: +48 22 288 50 85 www.portpraski.pl

**BUDYNEK MIESZKALNY
WIELORODZINNY Z USŁUGAMI**

ul. Krowia,
Warszawa, Praga Północ



MIESZKANIE NR 39

KLATKA	III
PIĘTRO	4
LICZBA POKOI	3

1. HOL	11,23 m ²
2. KUCHNIA	11,29 m ²
3. POKÓJ DZIENNY	35,34 m ²
4. ŁAZIENKA	5,34 m ²
5. SYPIALNIA	12,72 m ²
6. SYPIALNIA	10,58 m ²
7. WC	1,54 m ²

POWIERZCHNIA MIESZKANIA: 88,04 m²

8. BALKON 9,47 m²

skala 1:50



UWAGI

Wszystkie powierzchnie podano na podstawie projektu wykonawczego w oparciu o par. 11 ust. 2 lit. b) Rozporządzenia Ministra Transportu Budownictwa i Gospodarki Morskiej z dnia 25 kwietnia 2012 r. w sprawie szczegółowego zakresu i formy projektu budowlanego. Rozmieszczenie wyposażenia nie stanowi zobowiązania umownego i służy do przykładowej prezentacji graficznej.

- ściany działowe
- ściany konstrukcyjne i kominy

ul. Domeyki 5
04-146 Warszawa
www.apa.com.pl

APA WOJCIECHOWSKI
ARCHITEKCI