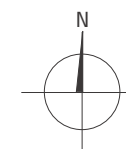


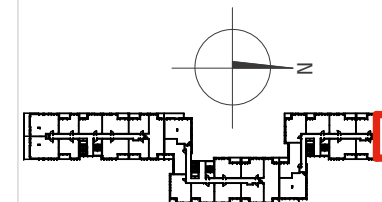
■ elementy stałe
 ▬ ścianki działowe nadające się do demontażu



Powierzchnie zgodnie z normą PN-ISO 9836:1997 - do powierzchni wliczono powierzchnie zajęte przez ścianki działowe nadające się do demontażu. Plan mieszkania może ulec niewielkim zmianom w trakcie realizacji budynku.



BIURO SPRZEDAŻY
 TEL. :58 888 20 00
 sprzedaz.morena@polnord.pl



KLATKA SCHODOWA C | PIĘTRO 6

C.6.326

70.19 m² | 3 POKOJE

01	Przedpokój	10.69 m ²
02	Łazienka	4.70 m ²
03	Pokój	13.33 m ²
04	Pokój	10.81 m ²
05	Kuchnia	7.25 m ²
06	Salon	21.24 m ²
07	WC	2.17 m ²
08	Loggia	3.35 m ²
08	Loggia	3.35 m ²

Wysokość mieszkania w świetle 258,5cm
 (parter - 256,5cm)

Mieszkania wyposażone w wentylację mechaniczną



Polnord - Apartamenty
 ul. Śląska 35/37, 81-310 Gdynia