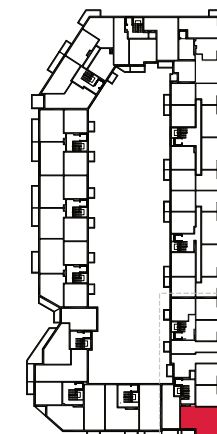
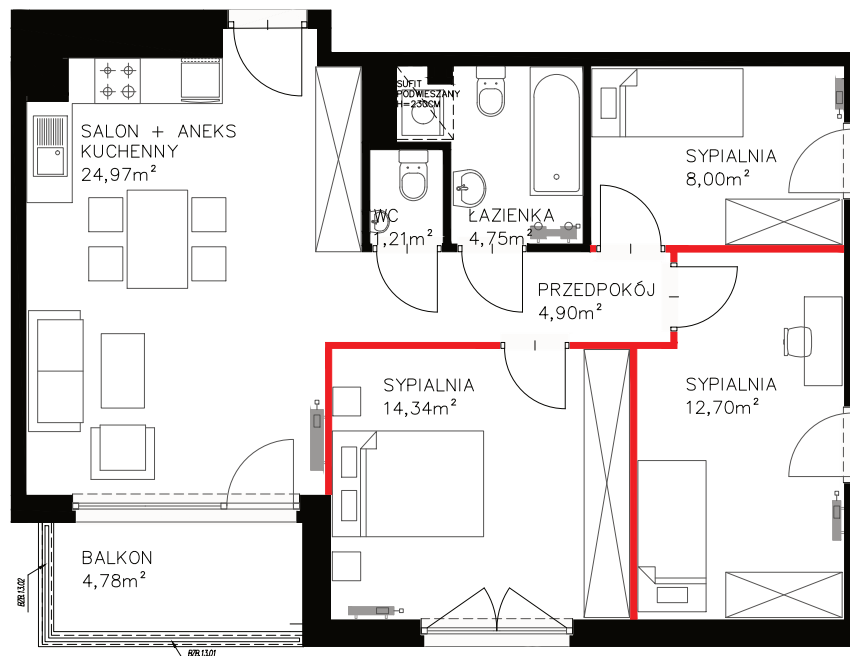




MIESZKANIE: 279

SEGMENT	B
MIESZKANIE	4-pokojowe
PIĘTRO	3
POWIERZCHNIA	72,05 m ²
Powierzchnia pod ściankami działowymi	1,18 m ²
Salon + aneks kuchenny	24,97 m ²
Przedpokój	4,90 m ²
WC	1,21 m ²
Łazienka	4,75 m ²
Sypialnia	8,00 m ²
Sypialnia	12,70 m ²
Sypialnia	14,34 m ²
Balkon	4,78 m ²



ul. Nowohucka



Niniejsza broszura nie stanowi oferty w rozumieniu przepisów Kodeksu Cywilnego. Przedstawione rzuty mają charakter poglądowy. Mieszkanie nie będzie wyposażone w widoczne na rzucie elementy sanitarne, drzwi wewnętrzne, meble, sprzęty RTV i AGD. Rozmieszczenie urządzeń sanitarnych i kuchennych jest przykładowe i może ulec zmianie. Powierzchnie i wymiary mogą ulec niewielkim zmianom wynikającym z realizacji obiektu. Powierzchnia użytkowa mieszkania obliczona zgodnie z normą PN-ISO 9836:1997, która uwzględnia powierzchnie elementów nadających się do demontażu i rozbiórki (rury, kanały i ścianki działowe) oznaczone kolorem czerwonym. Przy czym powierzchnia ta została powiększona o powierzchnię stanowiącą iloczyn szerokości okna i grubości ściany pomniejszonej o grubość stolarki okiennej. Dotyczy powierzchni znajdującej się przy oknach w poziomie podłogi.