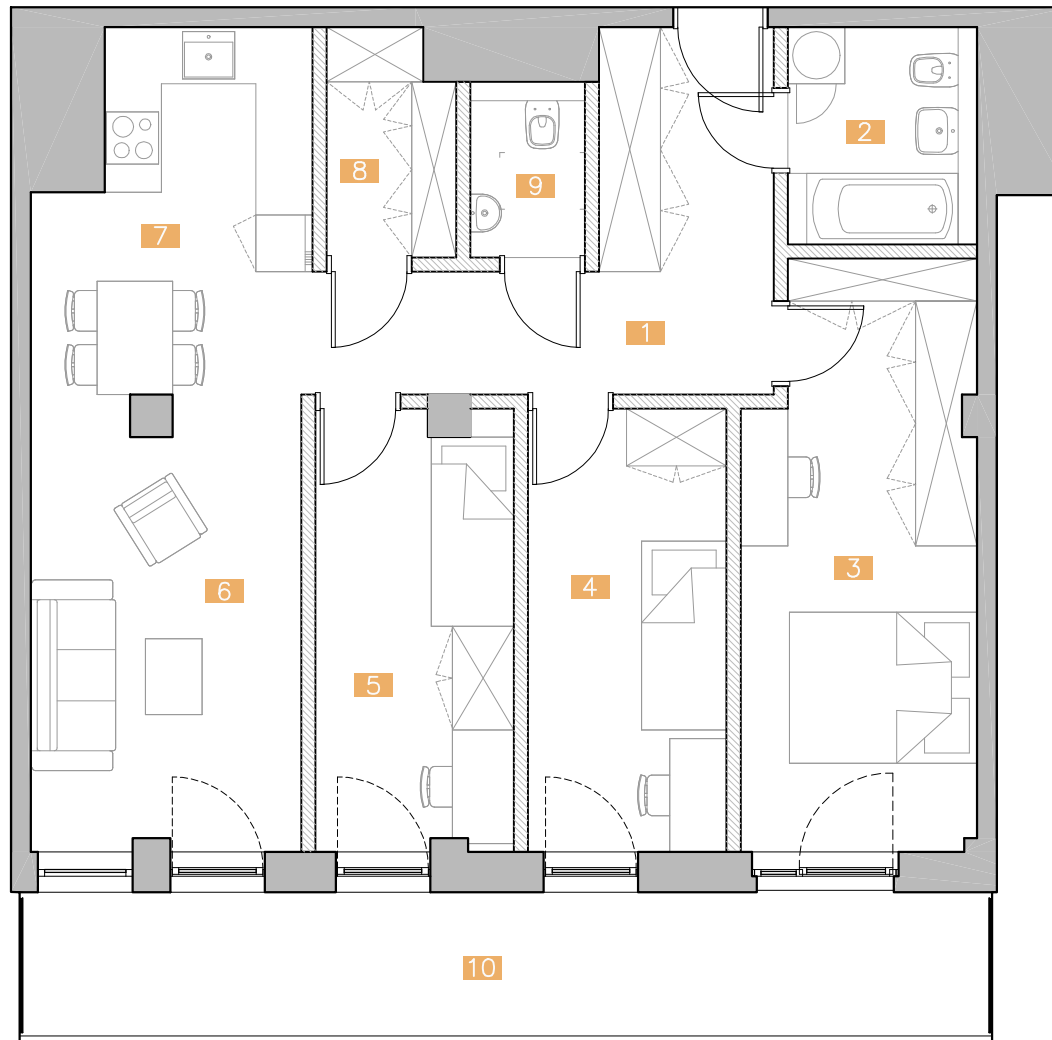
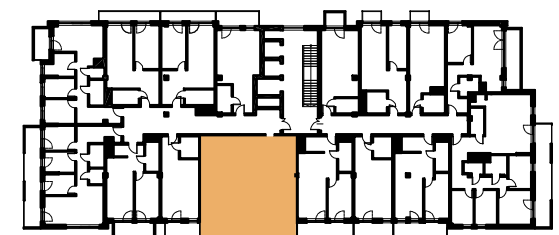




Lokal nr 99



PIĘTRO		LICZBA POKOI
6		4
1	przedpokój	12.24 m ²
2	łazienka	4.93 m ²
3	sypialnia	15.50 m ²
4	pokój	10.72 m ²
5	pokój	10.49 m ²
6	pokój dzienny z jadalnią	17.91 m ²
7	kuchnia	6.54 m ²
8	spiżarnia	3.58 m ²
9	WC	2.63 m ²
łącznie powierzchnia użytkowa		84,54 m²
10	balkon	15.58 m ²



 ściany demontowalne
 ściany niedemontowalne

1. Pomiar lokalu dokonany zgodnie z polską normą PN-ISO 9836:1997. Powierzchnia użytkowa uwzględnia elementy nadające się do demontażu takie jak: ścianki działowe (przez które rozumie się ścianki nie będące elementem konstrukcyjnym budynku), nie uwzględnia natomiast otworów na drzwi i okna oraz nisz w elementach zamykających.

2. Obmiary dokonane w świetle przegród ograniczających w stanie całkowicie wykończonym, przy uwzględnieniu tynków i okładzin o grubości 1,5 cm, na poziomie podłogi bez uwzględnienia listew przypodłogowych, progów itp.

3. W toku budowy mogą wystąpić różnice w stosunku do stanu wynikającego z projektu, wynikające ze specyfikacji prac budowlanych.

4. Wyposażenie i wykończenie lokalu stanowi przykładową aranżację, która nie jest wiążąca lecz ma znaczenie dla lokalizacji przebiegu instalacji i ich zakończeń.

