

*Seidorf*



*Mountain Resort*

— 1899 —

Lokalizacja lokali w obiekcie:

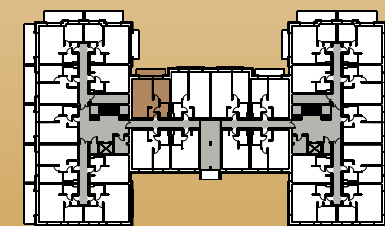
 - Obrys lokalu D.0.12

 - Część wspólna

Powierzchnia wewnętrzna: 40,42 m<sup>2</sup>  
Powierzchnia użytkowa: 38,91 m<sup>2</sup>


1. Przedpokój	4,68 m <sup>2</sup>
2. Salon + Aneks	20,41 m <sup>2</sup>
3. Sypialnia	10,30 m <sup>2</sup>
4. Łazienka	3,52 m <sup>2</sup>


Powierzchnia pod ścianami  
demontowalnymi 1,51 m<sup>2</sup>  
Powierzchnia balkonu 4,86 m<sup>2</sup>



Rzut Parteru

1m 1m 2m 5m

 - Ściana z możliwością demontażu

 - Ściana bez możliwości demontażu