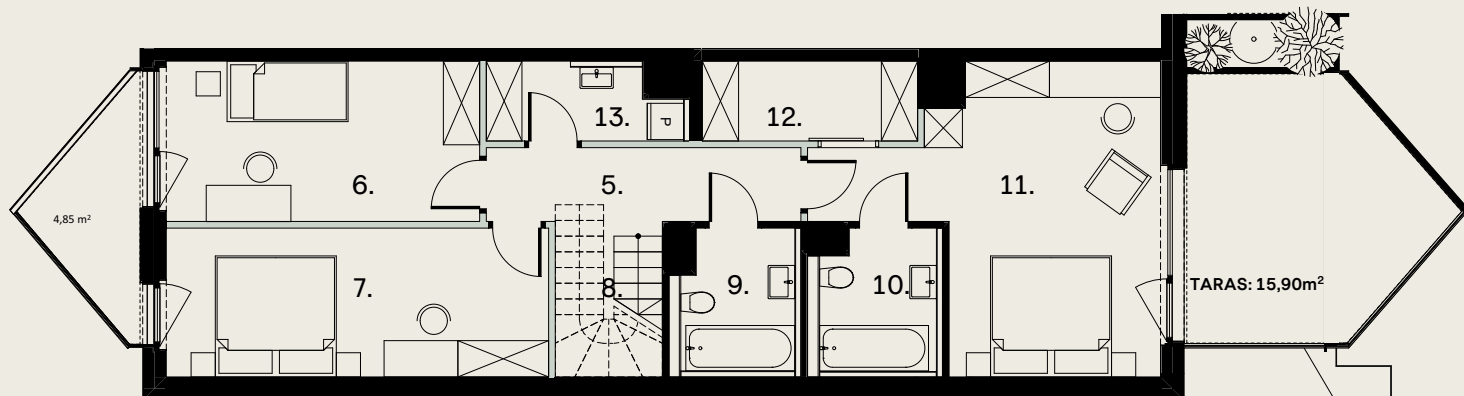


# OGRODOWA 12

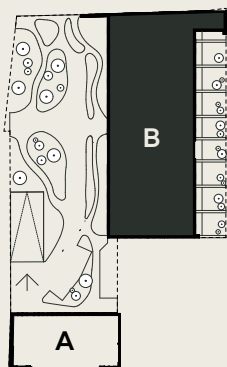


Ściany możliwe do reorganizacji

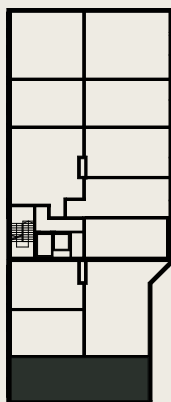
0 1 2 3 4 5 m

## APARTAMENT B.7.3 | 3 poziomowy

## PIĘTRO 6 - poziom 1



ul. Ogrodowa



1. Hol	5,49 m <sup>2</sup>
2. Relaks	11,74 m <sup>2</sup>
3. Łazienka	4,67 m <sup>2</sup>
4. Salon + aneks	39,68 m <sup>2</sup>
5. Korytarz	6,59 m <sup>2</sup>
6. Sypialnia	13,73 m <sup>2</sup>
7. Sypialnia	15,55 m <sup>2</sup>
8. Kl. schodowa	4,30 m <sup>2</sup>
9. Łazienka	5,01 m <sup>2</sup>
10. Łazienka	5,17 m <sup>2</sup>
11. Sypialnia	21,15 m <sup>2</sup>
12. Garderoba	4,70 m <sup>2</sup>
13. Pom. gosp.	3,94 m <sup>2</sup>

Powierzchnia użytkowa	141,72 m <sup>2</sup>
Pow. ścian do reorganizacji	2,54 m <sup>2</sup>
<b>Powierzchnia rozliczeniowa</b>	<b>144,26 m<sup>2</sup></b>
Tarasy	72,88 m <sup>2</sup>

Wysokość mieszkania 3,00 m

Zaprojektowano przez biuro  
architektoniczne EASST Architects

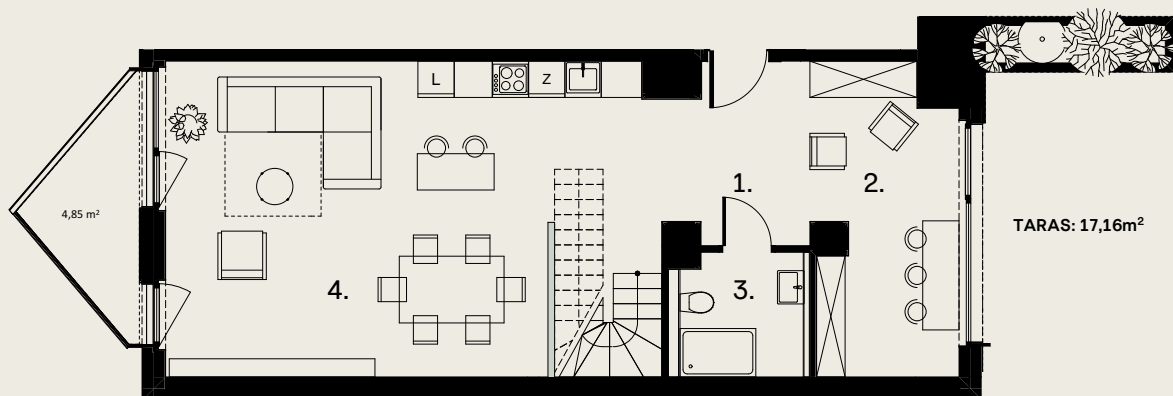
[www.ogrodowa12.com](http://www.ogrodowa12.com)



**EASST ARCHITECTS**

Niniejsza broszura nie stanowi oferty w rozumieniu przepisów Kodeksu Cywilnego. Przedstawione rzuty mają charakter poglądowy. Ostateczna powierzchnia mieszkania może ulec nieznacznej zmianie podczas realizacji.

# OGRODOWA 12

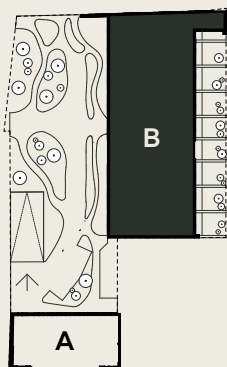


— Ściany możliwe do rearanżacji

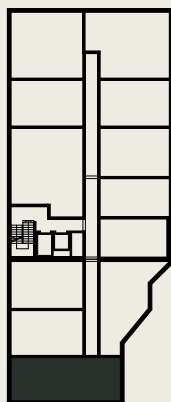
0 1 2 3 4 5 m

## APARTAMENT B.7.3 | 3 poziomowy

## PIĘTRO 7 - poziom 2



ul. Ogrodowa



1. Hol	5,49 m <sup>2</sup>
2. Relaks	11,74 m <sup>2</sup>
3. Łazienka	4,67 m <sup>2</sup>
4. Salon + aneks	39,68 m <sup>2</sup>
5. Korytarz	6,59 m <sup>2</sup>
6. Sypialnia	13,73 m <sup>2</sup>
7. Sypialnia	15,55 m <sup>2</sup>
8. Kl. schodowa	4,30 m <sup>2</sup>
9. Łazienka	5,01 m <sup>2</sup>
10. Łazienka	5,17 m <sup>2</sup>
11. Sypialnia	21,15 m <sup>2</sup>
12. Garderoba	4,70 m <sup>2</sup>
13. Pom. gosp.	3,94 m <sup>2</sup>

Powierzchnia użytkowa	141,72 m <sup>2</sup>
Pow. ścian do rearanżacji	2,54 m <sup>2</sup>
<b>Powierzchnia rozliczeniowa</b>	<b>144,26 m<sup>2</sup></b>
Tarasy	72,88 m <sup>2</sup>

Wysokość mieszkania 3,00 m

Zaprojektowano przez biuro  
architektoniczne EASST Architects

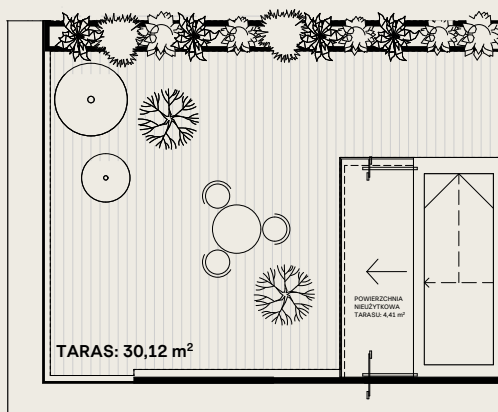
www.ogrodowa12.com



EASST ARCHITECTS

Niniejsza broszura nie stanowi oferty w rozumieniu przepisów Kodeksu Cywilnego. Przedstawione rzuty mają charakter poglądowy. Ostateczna powierzchnia mieszkania może ulec nieznacznej zmianie podczas realizacji.

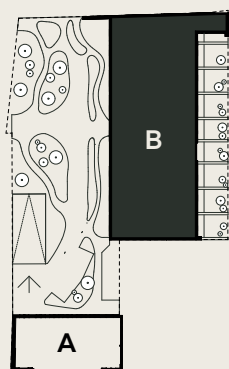
# OGRODOWA 12



Ściany możliwe do rearanżacji



## APARTAMENT B.7.3 | 3 poziomowy



ul. Ogrodowa



## DACH - poziom 3

1. Hol	5,49 m <sup>2</sup>
2. Relaks	11,74 m <sup>2</sup>
3. Łazienka	4,67 m <sup>2</sup>
4. Salon + aneks	39,68 m <sup>2</sup>
5. Korytarz	6,59 m <sup>2</sup>
6. Sypialnia	13,73 m <sup>2</sup>
7. Sypialnia	15,55 m <sup>2</sup>
8. Kl. schodowa	4,30 m <sup>2</sup>
9. Łazienka	5,01 m <sup>2</sup>
10. Łazienka	5,17 m <sup>2</sup>
11. Sypialnia	21,15 m <sup>2</sup>
12. Garderoba	4,70 m <sup>2</sup>
13. Pom. gosp.	3,94 m <sup>2</sup>

Powierzchnia użytkowa	141,72 m <sup>2</sup>
Pow. ścian do rearanżacji	2,54 m <sup>2</sup>
<b>Powierzchnia rozliczeniowa</b>	<b>144,26 m<sup>2</sup></b>
Tarasy	73,30 m <sup>2</sup>

Wysokość mieszkania 3,00 m

Zaprojektowano przez biuro  
architektoniczne EASST Architects

[www.ogrodowa12.com](http://www.ogrodowa12.com)



EASST ARCHITECTS

Niniejsza broszura nie stanowi oferty w rozumieniu przepisów Kodeksu Cywilnego. Przedstawione rzuty mają charakter poglądowy. Ostateczna powierzchnia mieszkania może ulec nieznacznej zmianie podczas realizacji.