

Biuro Sprzedaży:

**HSD**  
inwestycje

Developer:

**HSD**  
inwestycje  
Dominikanów

Budynek wielorodzinny  
przy ul. Dominikanów  
w Krakowie

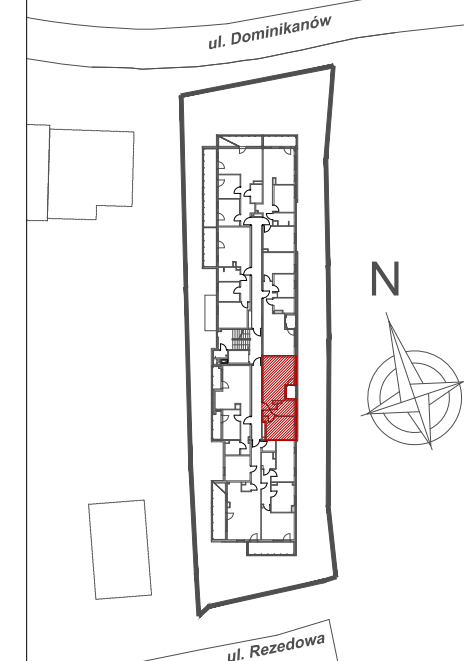
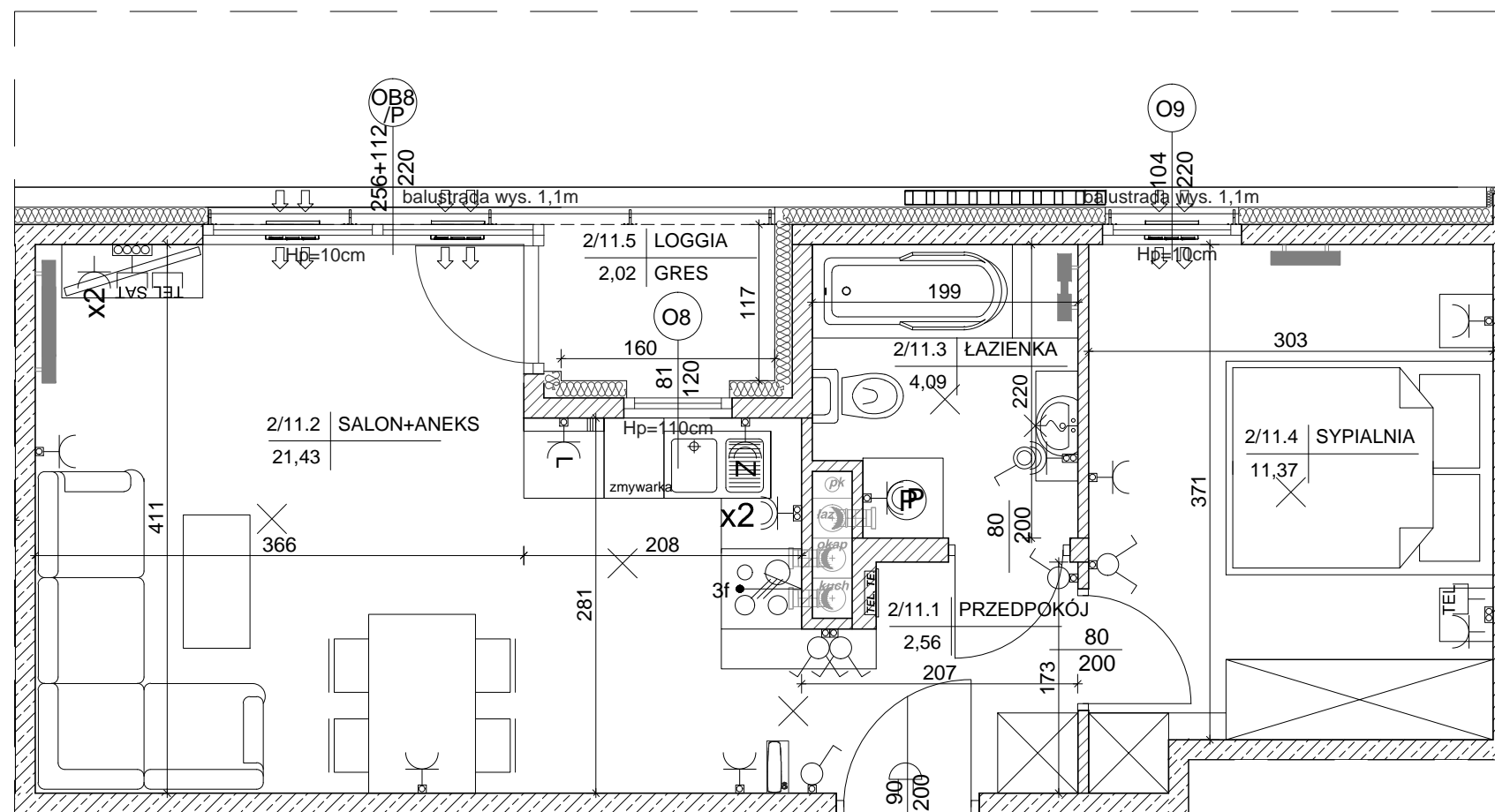
**MIESZKANIE NR 11**  
I PIĘTRO

**2 pok.**



LEGENDA:

- grzejniki
- nawiewnik okienny
- tablica elektryczna mieszkaniowa
- gniazdo elektryczne pojedyncze IP20
- dwa gniazda elektryczne pojedyncze IP20
- gniazdo elektryczne z klapką pojedyncze IP44
- dwa gniazda elektryczne z klapką pojedyncze IP44
- gniazdo elektryczne zmywarki z klapką IP44
- wypust 3f płyty grzejnej / piekarnika
- gniazdo elektryczne pralki z klapką IP44
- gniazdo elektryczne lodówki IP44
- łącznik jednobiegunowy
- łącznik świecznikowy
- łącznik jednobiegunowy IP44
- łącznik schodowy
- wypust oświetlenia ścienny
- wypust oświetlenia sufitowy
- przycisk zwierny dzwonka
- przycisk zwierny oświetlenia
- dzwonek
- teletechniczna skrzynka mieszkaniowa
- słuchawka domofonu
- gniazdo telewizyjnej zbiorczej naziemnej/satelitarnej
- gniazdo telefoniczne/komputerowe
- ramka pojedyncza
- ramka podwójna
- ramka potrójna
- ramka poczwórna
- ściany żelbetowe
- ściany z bloczków silikatowych gr.18cm
- ściany z bloczków silikatowych gr.8cm



**MIESZKANIE NR 11**

1	przedpokój	2,56m <sup>2</sup>
2	salon+aneks	21,43m <sup>2</sup>
3	łazienka	4,09m <sup>2</sup>
4	sypialnia	11,37m <sup>2</sup>
<b>RAZEM:</b>		<b>39,45m<sup>2</sup></b>
	loggia	2,02m <sup>2</sup>

Powierzchnie pomieszczeń liczone wg normy PN-ISO 9836; 1997

Powierzchnie mieszkań mogą ulec zmianom.

Pokazana aranżacja jest przykładowa.

Przedstawione plany nie stanowią oferty handlowej w rozumieniu kodeksu cywilnego.

Projekt:



DETAN Sp. z o.o.  
ul. Słowackiego 16  
25-365 Kielce  
tel. (+48)041 361 36 65



SKALA 1:50