

# Mieszkanie nr 11

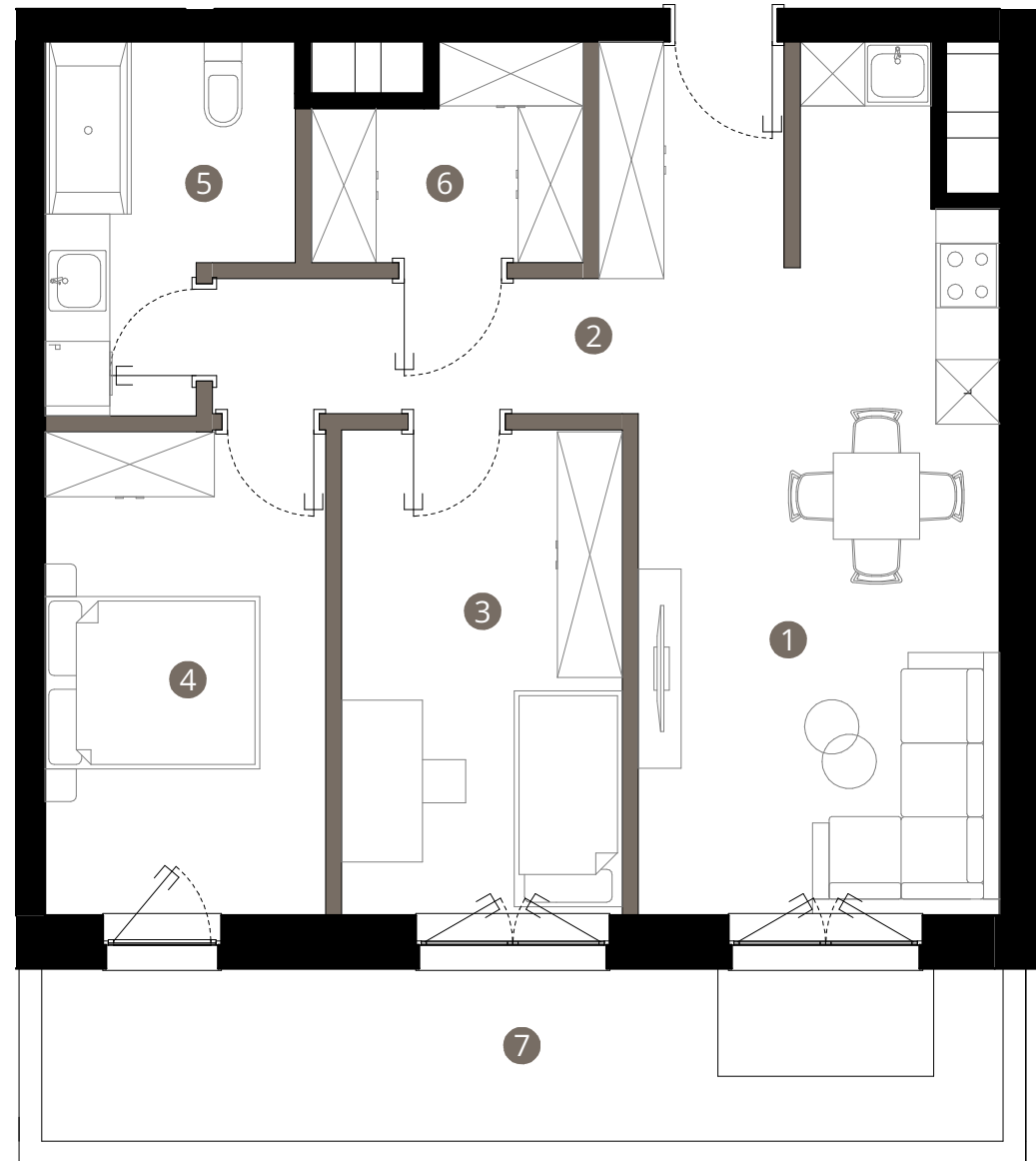
Powierzchnia wewnętrzna: 69,94 m<sup>2</sup>

# Royal Garden

W I L A N Ó W

## Mieszkanie nr 11 PARTER / KONDYGNACJA 1

1. SALON Z ANEKSEM	22,09 m <sup>2</sup>
2. KORYTARZ	9,49 m <sup>2</sup>
3. POKÓJ	11,70 m <sup>2</sup>
4. POKÓJ	11,67 m <sup>2</sup>
5. ŁAZIENKA	6,75 m <sup>2</sup>
6. GARDEROBA	4,43 m <sup>2</sup>
<b>POWIERZCHNIA UŻYTKOWA MIESZKANIA</b>	<b>66,13 m<sup>2</sup></b>
<b>POWIERZCHNIA POD ŚCIANKAMI DZIAŁOWYMI</b>	<b>3,81 m<sup>2</sup></b>
<b>POWIERZCHNIA WEWNĘTRZNA MIESZKANIA</b>	<b>69,94 m<sup>2</sup></b>
7. OGRÓDEK LOKATORSKI	14,26 m <sup>2</sup>



0m 1m 2m 3m

Uwaga: rysunek koncepcyjny; wymiary i powierzchnie mogą ulec zmianie. Plan koncepcyjny lokalu i budynku.

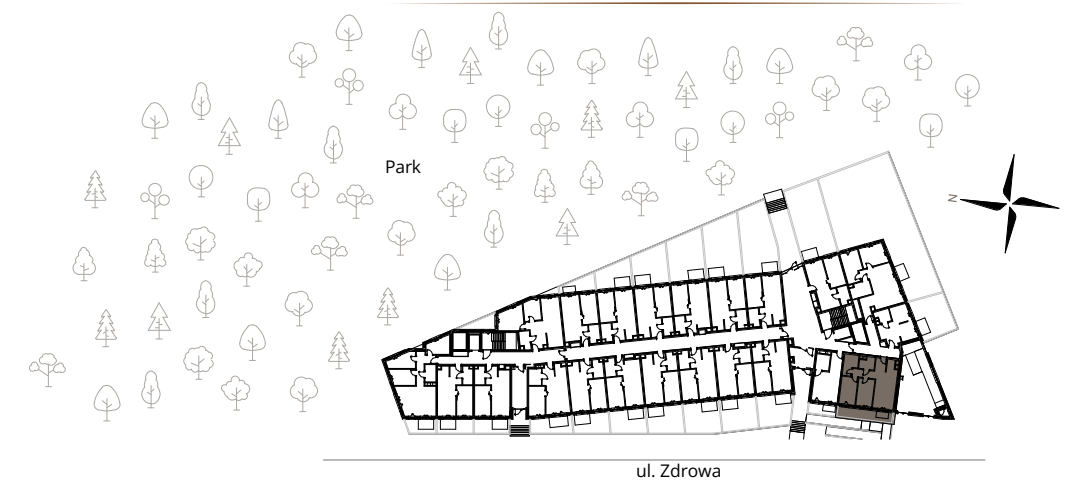
— ściany wewnątrz lokalowe nadające się do demontażu

Powierzchnia użytkowa lokalu jest określona na podstawie Rozporządzenia Ministra Rozwoju w sprawie szczegółowego zakresu i formy projektu budowlanego z dnia 11 września 2020r. (Dz. U. z 2020 r, poz. 1609) zgodnie z zasadami zawartymi w Polskiej Normie PN-ISO 9836:2015-12. Powierzchnia sprzedaży (wewnętrzna lokalu) stanowi sumę powierzchni użytkowej lokalu oraz powierzchni pod ścianami działowymi z możliwością ich aranżacji i powierzchni wnek okiennych. Przedstawiona na rzutach aranżacja ma charakter przykładowy, a meblowanie nie stanowi wyposażenia nabywanego lokalu.

BIURO SPRZEDAŻY

ul. Puławska 2,  
02-566 Warszawa

royalgarden@greenhousedevopment.pl  
tel. 667 227 227



ul. Zdrowa