

PROJEKTANT :



PRACOWNIA PROJEKTOWA
Danuta Jaroszyńska-Ziach

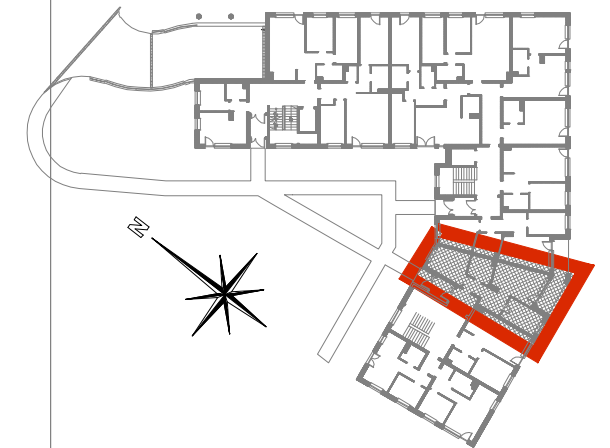
INWESTOR :



Budynek mieszkalny wielorodzinny wraz
z garażem podziemnym
ul. Siemienowicza, Kraków - Podgórze



LOKALIZACJA MIESZKANIA:
PARTER



M52	3P+AK	TARAS
	54,16 m²	6,03 m²

PARTER LOKAL MIESZKALNY M52

nr pom.	nazwa pomieszczenia	pow. wg normy PN-ISO 9836:1997 /m ²
1	Hall	5,63
2	Pokój	12,18
3	Łazienka	6,29
4	Pokój + Aneks Kuch.	20,27
5	Pokój	9,79
	RAZEM	54,16
	TARAS	6,03

Uwaga:
Aranżacja mieszkania przedstawiona na rysunku jest przykładowa.
Powierzchnie pomieszczeń mogą ulec zmianie.
Przedstawione plany nie stanowią oferty handlowej w rozumieniu Prawa Cywilnego.
Ostateczne wymiary zostaną podane w dokumentacji powykonawczej.

