

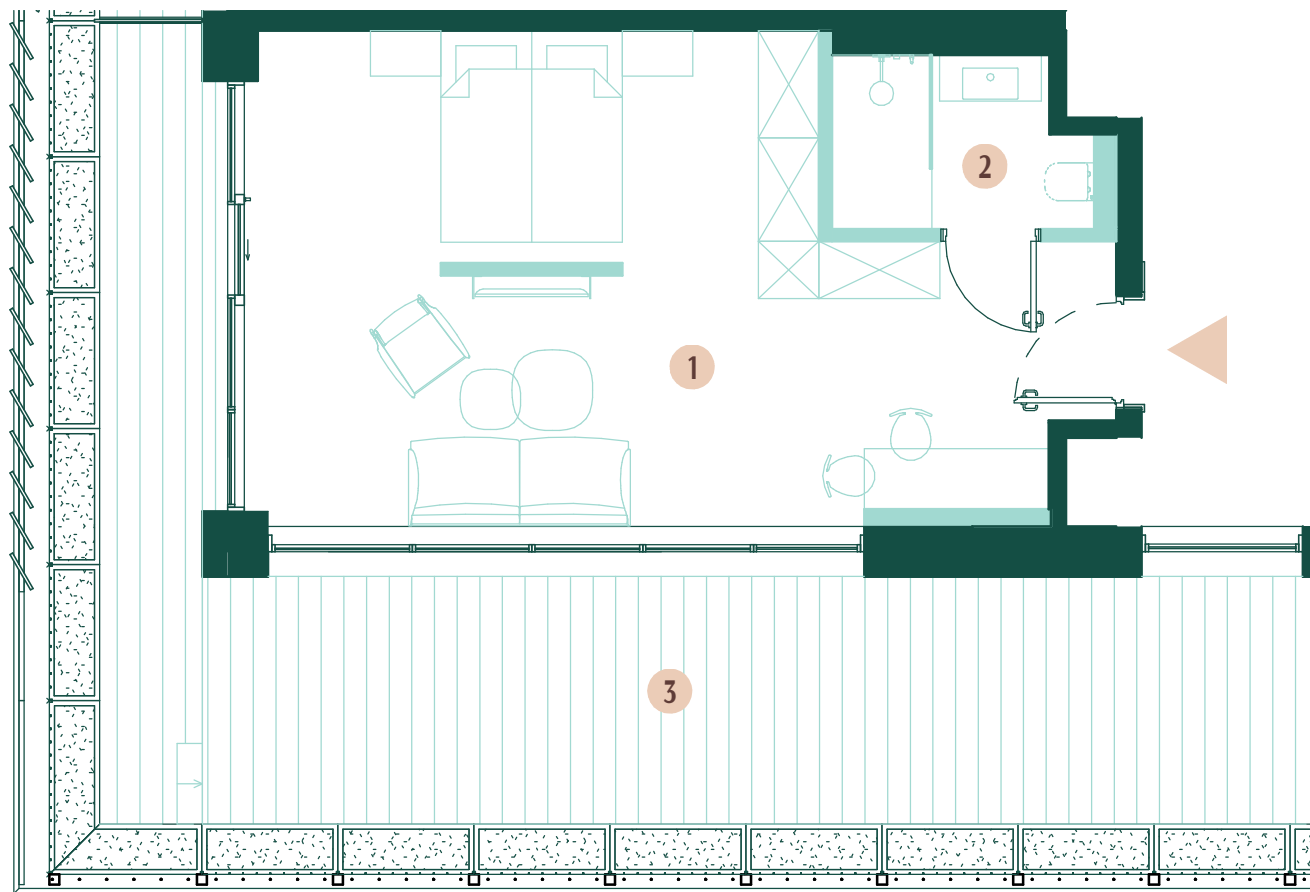
A.01.25 / 1 pokój

POWIERZCHNIA WEWNĘTRZNA LOKALU

41.52 m²


AQUART
ŚWINOUJŚCIE

A.01.25
PIĘTRO 1 / KONDYGNACJA 2



1	Pokój	34.60 m ²
2	Łazienka	4.15 m ²
POWIERZCHNIA UŻYTKOWA LOKALU		38.75 m ²

Powierzchnia pod ścianami działowymi z
możliwością ich aranżacji, lekkiej zabudowy,
zabudowy urządzeń sanitarnych, niszy
okiennych w elementach zamykających

		2.77 m ²
POWIERZCHNIA WEWNĘTRZNA LOKALU		41.52 m ²

3	Balkon	35.24 m ²
---	--------	----------------------

BIURO SPRZEDAŻY
Aquart Świnoujście

aquart@greenhousedevlopment.pl
+48 691 136 666

ul. Bolesława Chrobrego



0 m 1 m 2 m 3 m

Powierzchnia użytkowa lokalu jest określona na podstawie Rozporządzenia Ministra Rozwoju w sprawie szczegółowego zakresu i formy projektu budowlanego z dnia 11 września 2020 r. (Dz.U. z 2020 r. poz. 1609) zgodnie z zasadami zawartymi w Polskiej Normie PN-ISO 9836: 2015. Powierzchnia sprzedaży (wewnętrzna lokalu) stanowi sumę powierzchni użytkowej lokalu oraz powierzchni: pod ścianami działowymi z możliwością ich aranżacji, lekkiej zabudowy, zabudowy urządzeń sanitarnych, niszy okiennych w elementach zamykających. Przedstawiona na rzutach aranżacja ma charakter przykładowy.