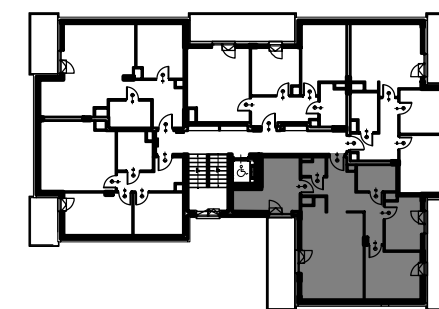
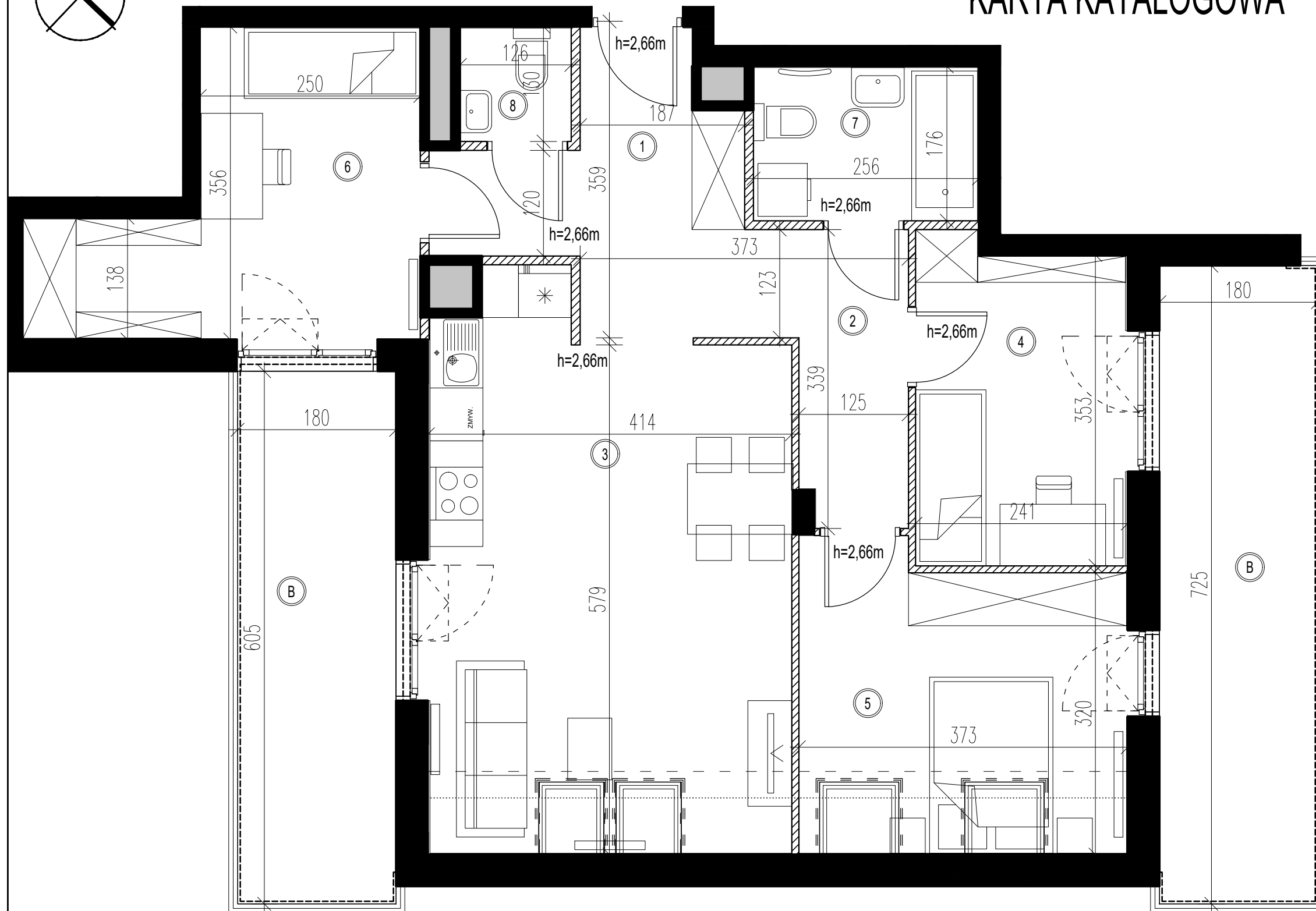
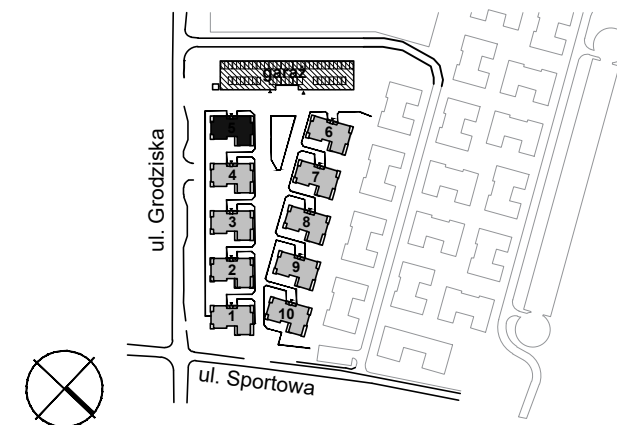


# KARTA KATALOGOWA



OSIEDLE BRWINÓW  
PLATINUM PARK

## PLAN SYTUACYJNY



BUDYNEK NR 5

NR LOKALU

PIĘTRO 3

19

POWIERZCHNIA MIESZKANIA

P. UŻYTKOWA  
(pow. o wys. h > 2.2 m liczona jako 100%,  
1.4 > h > 2.2 m liczona jako 50%,  
h < 1.4 m nie wlicza się)

P. CAŁKOWITA  
(po obrisie podłogi)

72.22 m<sup>2</sup>

76.37 m<sup>2</sup>

POWIERZCHNIA MIESZKANIA  
Z BALKONAMI

96.16 m<sup>2</sup>

## 3-POKOJOWE

①	HALL	8.08 m <sup>2</sup>	8.08 m <sup>2</sup>
②	KORYTARZ	4.90 m <sup>2</sup>	4.90 m <sup>2</sup>
③	SALON+ANEKS KUCH.	22.66 m <sup>2</sup>	24.84 m <sup>2</sup>
④	POKÓJ	8.60 m <sup>2</sup>	8.60 m <sup>2</sup>
⑤	POKÓJ	10.41 m <sup>2</sup>	12.38 m <sup>2</sup>
⑥	POKÓJ	11.51 m <sup>2</sup>	11.51 m <sup>2</sup>
⑦	ŁAZIENKA	4.43 m <sup>2</sup>	4.43 m <sup>2</sup>
⑧	WC	1.63 m <sup>2</sup>	1.63 m <sup>2</sup>
B	BALKONY	13.05 + 10.89 m <sup>2</sup>	



SCIANA Z MOŻLIWOŚCIĄ ROZBIÓRKI

SCIANA NIEROZBIERALNA, MIĘDZYLOKALOWA

SCIANA ZEWNĘTRZNA

PION INSTALACYJNY

UWAGI:  
POWIERZCHNIE UŻYTKOWA LOKALU ORAZ POSZCZEGÓLNYCH POMIESZCZEŃ PODANO ZGODNIE Z NORMĄ PN: ISO 9836:1997 (Z UWZGLĘDNIENIEM TYNKÓW). KARTA KATALOGOWA MIESZKANIA ZOSTAŁA OPRACOWANA NA PODSTAWIE PROJEKTU BUDOWLANEGO.  
PODANE WYMIARY POMIESZCZEŃ SĄ WYMIARAMI W ŚWIETLE PIONOWYCH PRZEGRÓD (ŚCIAN) W STANIE SUROWYM.  
DOCELOWE WYMIARY BĘDĄ RÓŻNE O GRUBOŚCI WARSTW WYKONCZENIA I TOLERANCJĘ WYKONANIA ROBÓT.  
ROZMIESZCZENIE URZĄDZEŃ SANITARNYCH ORAZ SKRZYDŁA DRZWIOWE MAJĄ CHARAKTER ORIENTACYJNY.  
POWIERZCHNIA MIESZKAŃ, WYMIARY OKIEN ORAZ USYTUOWANIE PODŁĄCZEŃ SANITARNYCH I KUCHENNYCH MOGĄ ULEC ZMIANIE W DALSZEJ FAZIE PROJEKTU.  
NIE ZALECA SIĘ UŻYWANIA NINIEJSZEGO RYSUNKU JAKO PODKŁADU POD ARANŻACJĘ WNETRZ.

Autor: HEJNA ARCHITEKCI Sp. j. 05-800 Pruszków, ul. Olówkowa 1c/24  
Tel.: (+48 22) 378 28 63, E: biuro@hejna.pl, www.hejna.pl

Inwestor: Brwinów Platinum Park MBD  
T.: 883 002 021  
sprzedaz@osiedlebrwinow.pl  
www.osiedlebrwinow.pl