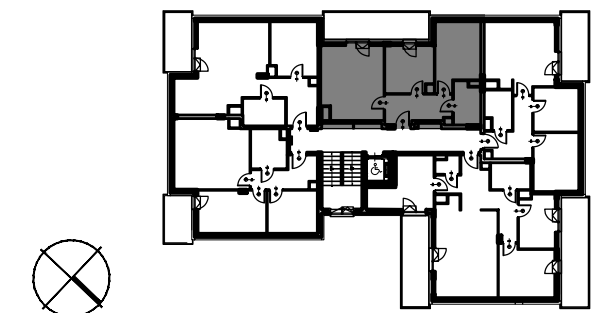
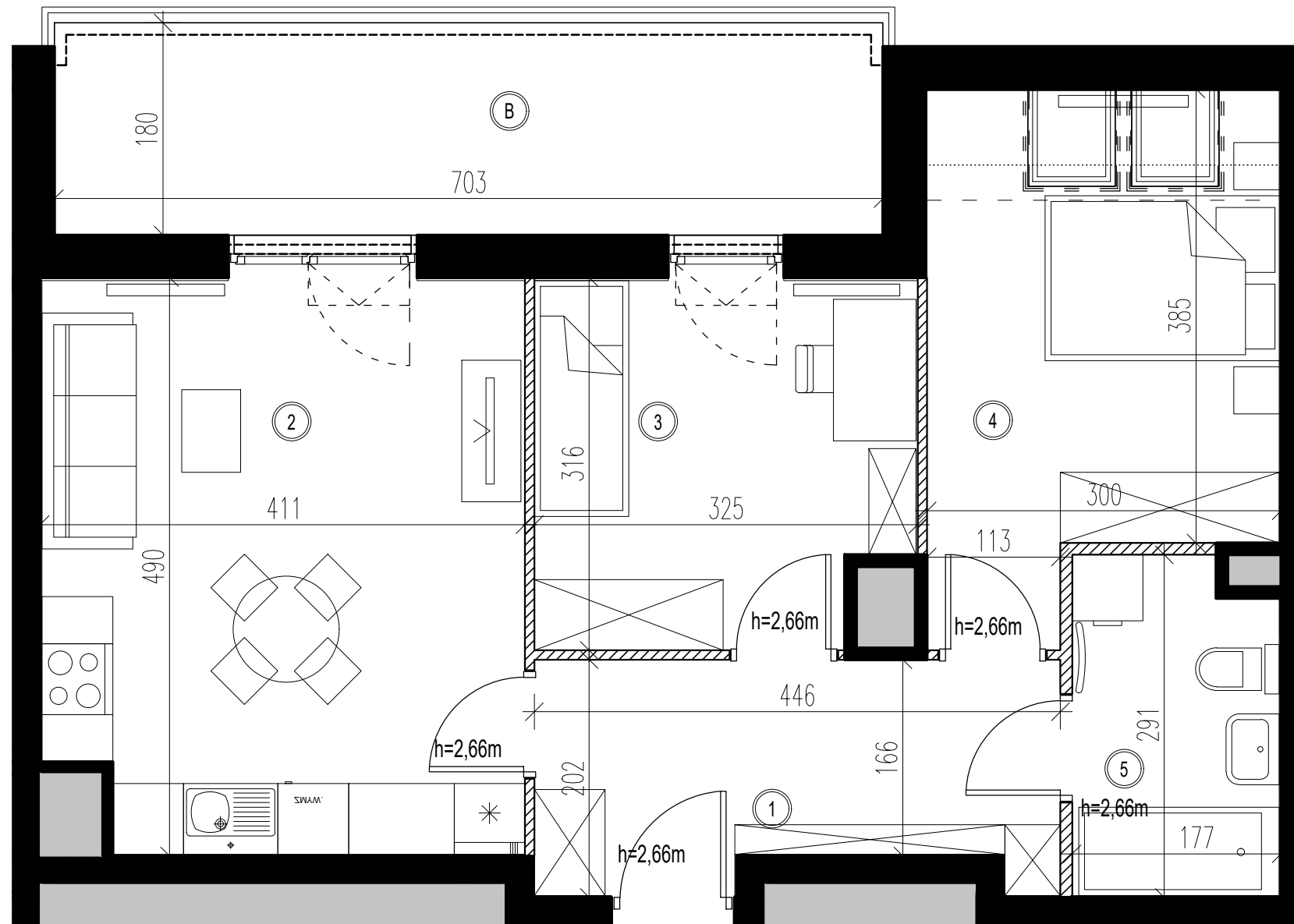
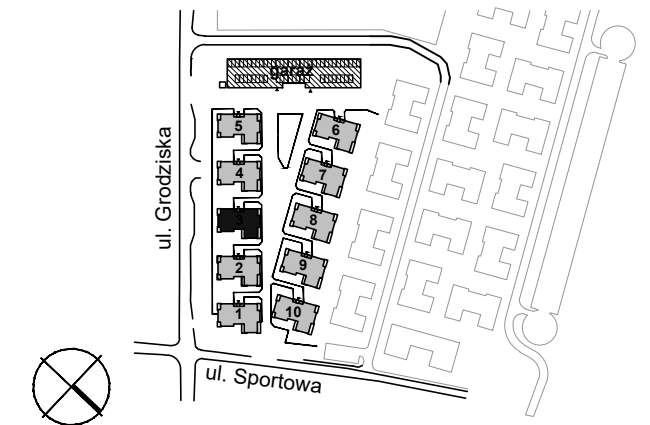


# KARTA KATALOGOWA



OSIEDLE BRWINÓW  
PLATINUM PARK

## PLAN SYTUACYJNY



BUDYNEK NR 3

NR LOKALU

PIĘTRO 3

17

POWIERZCHNIA MIESZKANIA

P. UŻYTKOWA  
(pow. o wys. h > 2,2 m liczona jako 100%,  
1,4 > h > 2,2 m liczona jako 50%,  
h < 1,4 m nie wlicza się)

P. CAŁKOWITA  
(po obrzysie podłogi)

POWIERZCHNIA MIESZKANIA  
Z BALKONEM

53.02 m<sup>2</sup> 54.61 m<sup>2</sup>  
65.67 m<sup>2</sup>

## 3-POKOJOWE

Symbol	Nazwa	Powierzchnia (m <sup>2</sup> )	Powierzchnia (m <sup>2</sup> )
1	HALL	8.12	8.12
2	SALON + ANEKS KUCH.	19.45	19.45
3	POKÓJ	9.69	9.69
4	POKÓJ	10.89	12.48
5	ŁAZIENKA	4.87	4.87
B	BALKON	12.65	

- ŚCIANA Z MOŻLIWOŚCIĄ ROZBIÓRKI
- ŚCIANA NIEROZBIERALNA, MIĘDZYLOKALOWA
- ŚCIANA ZEWNĘTRZNA
- PION INSTALACYJNY

**UWAGI:**  
 POWIERZCHNIE UŻYTKOWA LOKALU ORAZ POSZCZEGÓLNYCH POMIESZCZEŃ PODANO ZGODNIE Z NORMĄ PN: ISO 9836:1997 (Z UWZGLĘDNIENIEM TYNKÓW). KARTA KATALOGOWA MIESZKANIA ZOSTAŁA OPRACOWANA NA PODSTAWIE PROJEKTU BUDOWLANEGO. PODANE WYMIARY POMIESZCZEŃ SĄ WYMIARAMI W ŚWIETLE PIONOWYCH PRZEGRÓD (ŚCIAN) W STANIE SUROWYM. DOCELOWE WYMIARY BĘDĄ RÓŻNE O GRUBOŚCI WARSTW WYKONCZENIA I TOLERANCJĘ WYKONANIA ROBÓT. ROZMIESZCZENIE URZĄDZEŃ SANITARNYCH ORAZ SKRZYDŁA DRZWIOWE MAJĄ CHARAKTER ORIENTACYJNY. POWIERZCHNIA MIESZKAŃ, WYMIARY OKIEN ORAZ USYTUOWANIE PODŁĄCZEŃ SANITARNYCH I KUCHENNYCH MOGĄ ULEĆ ZMIANIE W DALSZEJ FAZIE PROJEKTU. NIE ZALECA SIĘ UŻYWANIA NINIEJSZEGO RYSUNKU JAKO PODKŁADU POD ARANŻACJĘ WNETRZ.

Autor: HEJNA ARCHITEKCI Sp. j. 05-800 Pruszków, ul. Olówkowa 1c/24  
 Tel.: (+48 22) 378 28 63, E: biuro@hejna.pl, www.hejna.pl

Inwestor: **Brwinów Platinum Park MBD**  
 T.: 883 002 021  
 sprzedaz@osiedlebrwinow.pl  
 www.osiedlebrwinow.pl