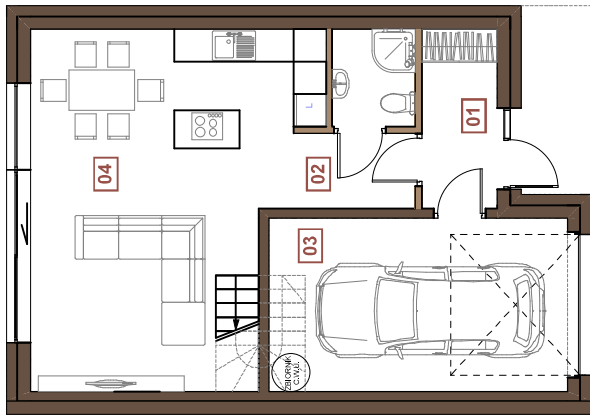
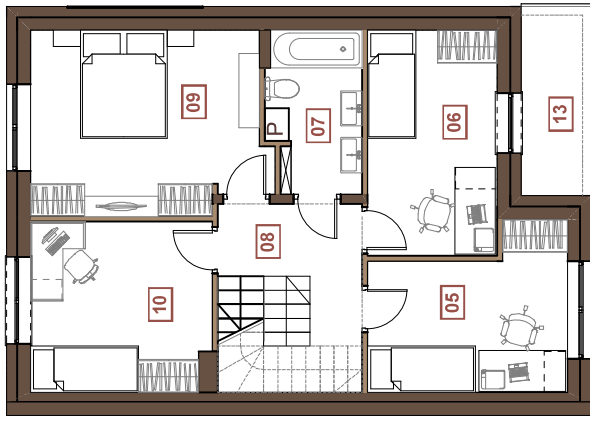


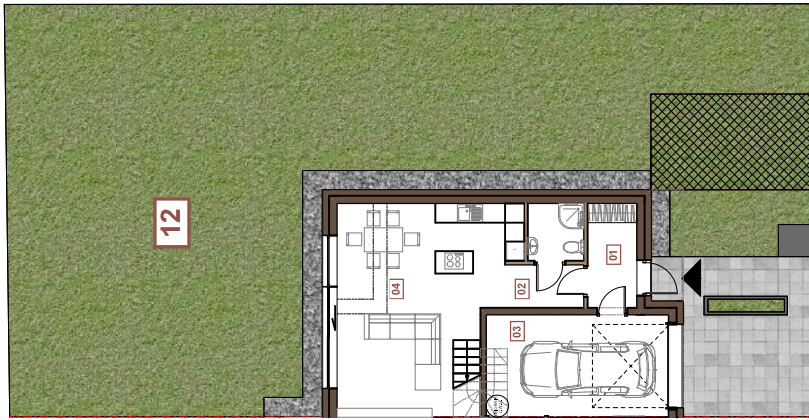
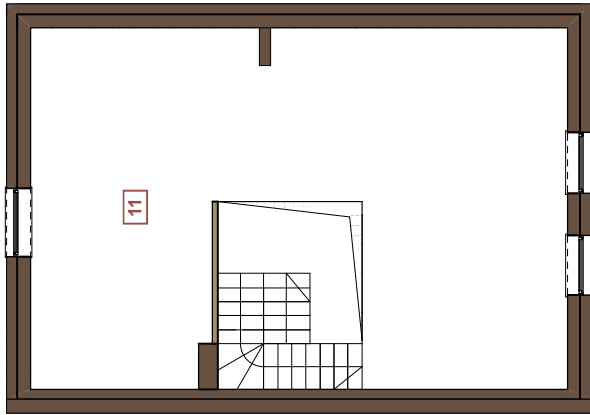
RZUT PARTERU



RZUT PIĘTRA



RZUT ANTRESOLI



OGRÓD - MINIATURA



- KARTA POGŁĄDOWA NA POZIOMY REZERWACYJNE.
- POWIERZCHNIA UŻYTKOWA LOKALU JEST OKREŚLONA ZGODNIE Z ZAŁOŻENIAMI ZAWIĄZANIMI W POLICIEI NIERUCHOMOŚCI 2015/2016.
- POWIERZCHNIA UŻYTKOWA LOKALU JEST OKREŚLONA W MIEJSCU POD PRZECHILNIĄ SIA WYMAGÓW LOKALU W STANIE WYKONCZONYM TYNKAMI NA PODŁOGI PODŁOGI. NIE LICZĄC UŻYTKOWEJ LOKALU WAZKA SIE POWIERZCHNIE ELEMENTÓW WYKONCZONYCH W STANIE SUROWYM (SŁUPKI, SŁUPKI, WYKONCZANIE POWIERZCHNIE OTWORÓW NA LUSZKI I ŁOKA SIA).
- NIEMIE W ELEMENTACH ZAMALACJACH, WYKONCZANIE WSKAZANE WYMIARY MOCJA, ŚCIEC, MEBLEM I ZNANIAM. WSZYSTKIE WYMAGY POKRĄCANE SA W STANIE SUROWYM BEZ WPROKACZENIA RÓWNOLAD, NIEKŁOSCI I STÓŻEB I KIERUNEK OTWIERANIA OKIEN MOZE ULEC ZMIANIE.
- WYKONCZANIE STÓŻEB POD URZĄDZENIA SANITARNE MOZE ULEC NIEKŁOSCI I ZNANIAM.
- WYKONCZANIE STÓŻEB POD URZĄDZENIA SANITARNE MOZE ULEC NIEKŁOSCI I ZNANIAM. ELEMENTY BIELEDO CIEŁEM PREZENTACJI NAWYKNEGO LOKALU. NIE STANOWI PODŁOGI WYKONCZANIE UMÓWIENIEGO I MA JEDYNE CHARAKTER POGŁĄDOWY.
- W OGRÓDKACH LOKATORSKICH MOZE NASTĄPIĆ KOREKCYJNE NIEKŁOSCI WYKONCZANIE WYKONCZANIE.

ZESTAWIENIE POWIERZCHNI

| PARTER    | 01 | Sień            | 5 M <sup>2</sup>    |
|-----------|----|-----------------|---------------------|
|           | 02 | Łazienka        | 2,8 M <sup>2</sup>  |
|           | 03 | Garaz           | 17,9 M <sup>2</sup> |
|           | 04 | Sabni z aneksem | 34,2 M <sup>2</sup> |
| PIĘTRO    | 05 | Pokój 1         | 10,2 M <sup>2</sup> |
|           | 06 | Pokój 2         | 10,5 M <sup>2</sup> |
|           | 07 | Łazienka        | 5,1 M <sup>2</sup>  |
|           | 08 | Hall            | 14,9 M <sup>2</sup> |
|           | 09 | Pokój 3         | 14,9 M <sup>2</sup> |
|           | 10 | Pokój 4         | 10,8 M <sup>2</sup> |
| ANTRESOLA | 11 | Antresola       | 56,6 M <sup>2</sup> |
| OGRÓD     | 12 |                 | 218 M <sup>2</sup>  |

LOKAL F 4

|  |                      |
|--|----------------------|
| POWIERZCHNIA WEWNĘTRZNA zgodnie z normą PN ISO 9836:1997 | 181,1 M <sup>2</sup> |
| POWIERZCHNIA POD SKANAMMI                                |                      |
| INDUKCYJNIE DO DEMONTAŻU                                 | 2,9 M <sup>2</sup>   |
| 13   | BALKON               |
|  | 4,7 M <sup>2</sup>   |
| POWIERZCHNIA DZWIĘKI                                     | 336,2 M <sup>2</sup> |
| POWIERZCHNIA PODŁOGI                                     | 188 M <sup>2</sup>   |
| POWIERZCHNIA UŻYTKOWA                                    | 178,2 M <sup>2</sup> |
| POW. WYCIEKA STROPUNA ANTRESOLI                          | 9,3 M <sup>2</sup>   |