



data sporządzenia karty 22.12.2020

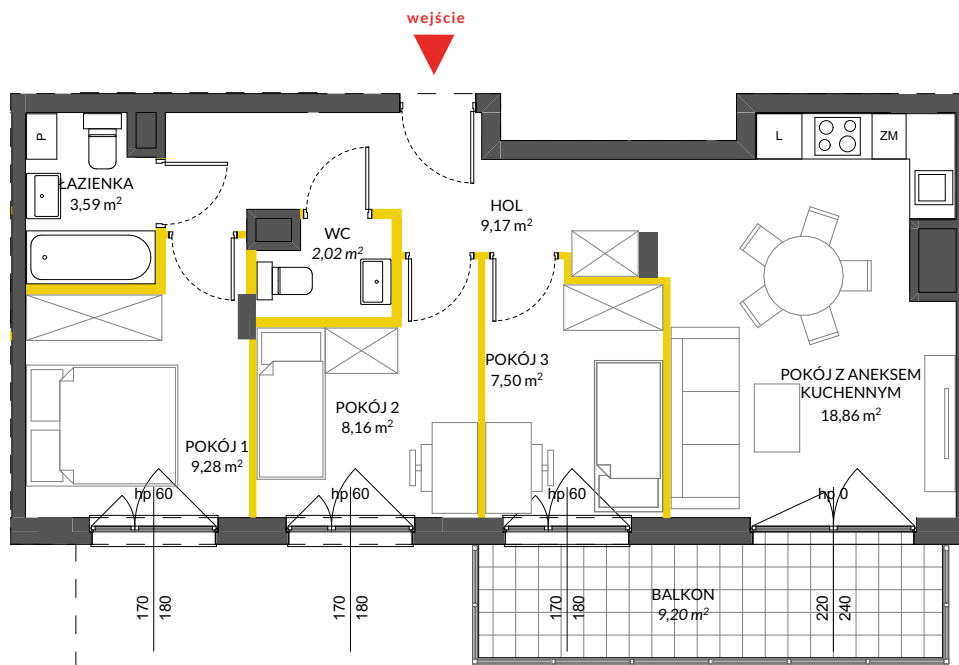
**LOKAL NR 96**

|               |                      |
|---------------|----------------------|
| PIĘTRO        | 7                    |
| POW. UŻYTKOWA | 61,40 m <sup>2</sup> |
| POKOJE        | 4                    |
| KLATKA        | 3                    |




|                           |                      |
|---------------------------|----------------------|
| HOL                       | 9,17 m <sup>2</sup>  |
| ŁAZIENKA                  | 3,59 m <sup>2</sup>  |
| WC                        | 2,02 m <sup>2</sup>  |
| POKÓJ 1                   | 9,28 m <sup>2</sup>  |
| POKÓJ 2                   | 8,16 m <sup>2</sup>  |
| POKÓJ 3                   | 7,50 m <sup>2</sup>  |
| POKÓJ Z ANEKSEM KUCHENNYM | 18,86 m <sup>2</sup> |

|        |                     |
|--------|---------------------|
| BALKON | 9,20 m <sup>2</sup> |
|--------|---------------------|

|  |                     |
|--|---------------------|
| POWIERZCHNIA POD<br>ŚCIANKAMI OPCJONALNIE<br>NADAJĄCYMI SIĘ DO DEMONTAŻU | 2,82 m <sup>2</sup> |
|--|---------------------|

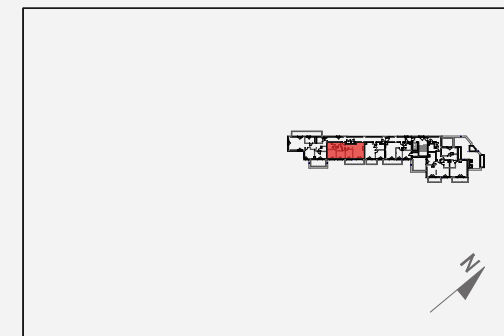


**LEGENDA:**

-  ścianki opcjonalnie nadające się do demontażu
-  ścianki obudowy pionów instalacyjnych
-  wykończenie tarasu/ balkonu płytki



**POŁOŻENIE LOKALU W BUDYNKU**



Adres inwestycji: Warszawa, ul. Winorośli

BIURO SPRZEDAŻY

 22 123 77 92

Na podstawie art. 26 ustawy z dnia 13 lutego 2020 roku o zmianie ustawy - Prawo budowlane oraz niektórych innych ustaw, dokumentacja projektowa została sporządzona w oparciu o przepisy w brzmieniu obowiązującym do dnia 19 września 2020 roku, w konsekwencji czego pomiar powierzchni dokonany został według Polskiej Normy PN-ISO 9836:1997. Powierzchnię użytkową wskazano w stanie wykończonym, z uwzględnieniem tynków. Wymiary liniowe pomieszczeń podano w ścianach bez tynków. Do powierzchni użytkowej wlicza się powierzchnię pod ścianami działowymi nadającymi się do demontażu. Instalacja wodna i kanalizacyjna doprowadzona do kuchni, łazienki i WC, zakończona korkami, nie schowana w ścianach. Rozprowadzenie instalacji pod przybory leży po stronie nabywcy. Meble, biały montaż oraz drzwi wewnętrzne nie stanowią elementu wyposażenia lokalu. Deweloper zastrzega sobie możliwość wprowadzenia niewielkich zmian w dalszym etapie inwestycji. Aranżacja lokalu przedstawiona na rysunku jest przykładowa.