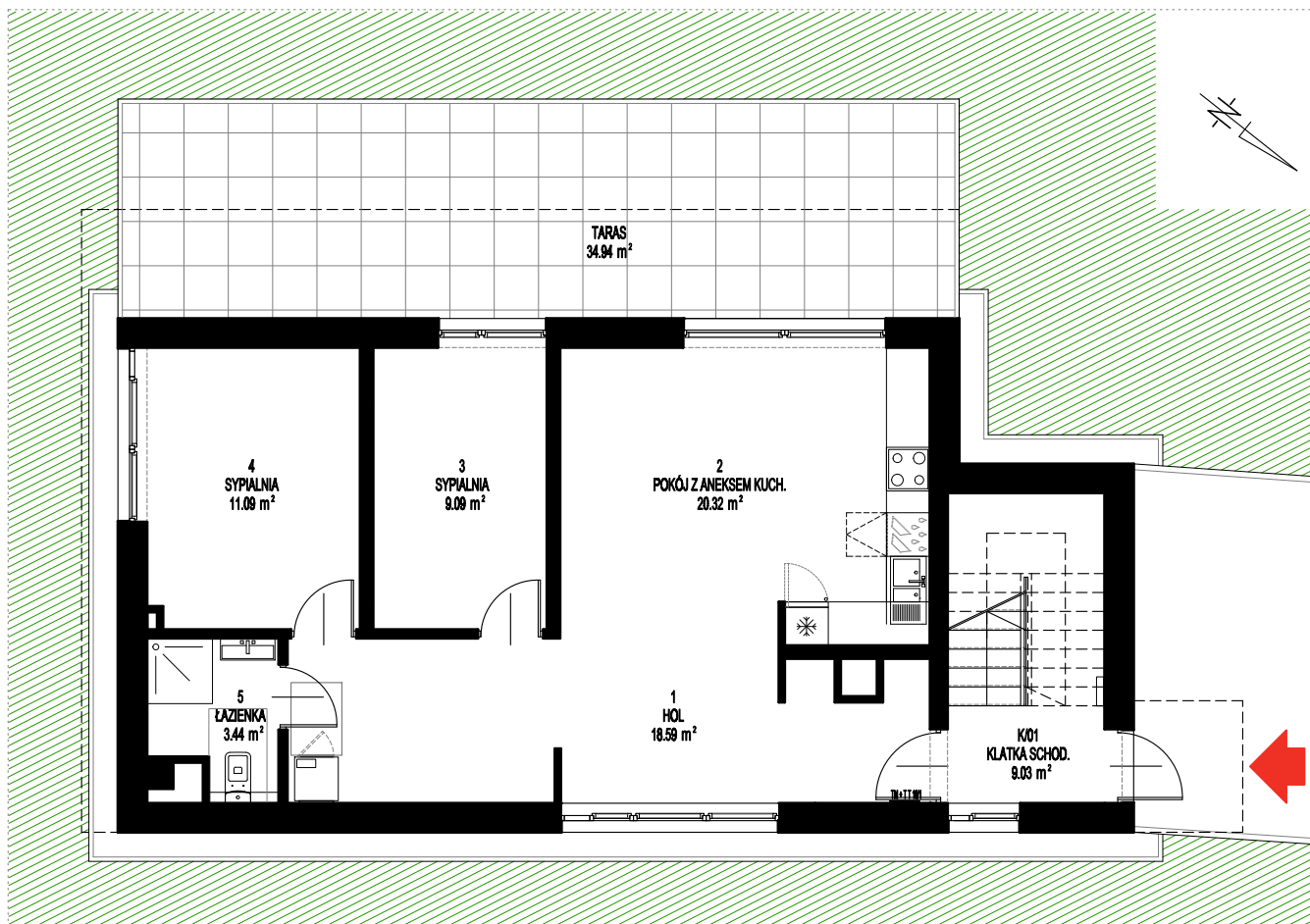
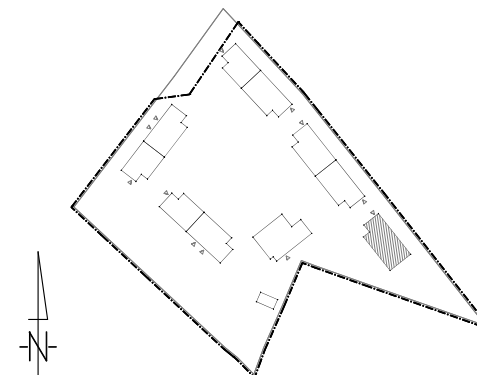


Budynek nr 10 Mieszkanie nr M10/1 (parter)



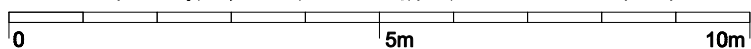
ZABUDOWA MIESZKALNA JEDNORODZINNA W KRAKOWIE PRZY UL. PODŁĄCZE



BUDYNEK NR 10, MIESZKANIE M10/1

LOKAL	NR	NAZWA	POW. [m ²]	
M10/1	PARTER	1	hol	18.59
		2	pokój z aneksem kuchennym	20.32
		3	sypialnia	9.09
		4	sypialnia	11.09
		5	łazienka	3.44
Powierzchnia użytkowa			62.53	
Taras			34.94	

1. Wymiary pomieszczeń, lokalizację przyborów sanitarnych i inne podano na podstawie projektu budowlanego. W toku budowy mogą wystąpić różnice w stosunku do stanu w projekcie, wynikające ze specyfiki prac budowlanych.
2. Wymiary są obliczone w świetle pionowych przegród w stanie wykończonym, przy uwzględnieniu tynków i okładzin o grubości 1,5 cm, na poziomie podłogi bez uwzględniania listew przypodłogowych, progów itp.
3. Powierzchnia użytkowa lokali oraz pomieszczeń określona jest na podstawie rozporządzenia Ministra Transportu, Budownictwa i Gospodarki Morskiej z dnia 25.04.2012 r., w sprawie szczegółowego zakresu i formy projektu budowlanego oraz przy uwzględnieniu treści Polskiej Normy PN-HS0 9836:1997 z późn. zm.
Powierzchnia użytkowa uwzględnia powierzchnię elementów nadających się do demontażu i rozbiórki (rury, kanały i ścianki działowe), nie uwzględnia natomiast powierzchni otworów na drzwi i okna oraz nisze w elementach zamykających.



ARCHITECTURE & DESIGN

ArDe
Studio