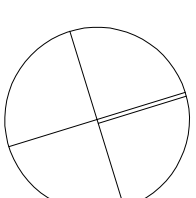


0 150 300CM

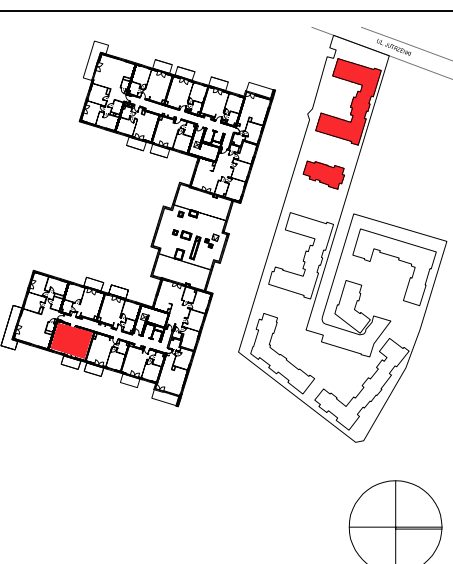


KATALOG MIESZKAN  
ARCHITEKTURA

PRZEDSIĘWZIĘCIE  
DEWELOPERSKIE  
"MIASTECZKO JUTRZENKI"  
ul. Jutrzenki, Warszawa

miasteczko  
**Jutizenki**

ZADANIE INWESTYCYJNE I  
BUDYNEK 114 i 114A



KLATKA C

VI PIĘTRO

NR LOKALU	114/M130	WIĘKSZOŚĆ
POW. SPRZEDAŻOWA	40,70 m <sup>2</sup>	WIĘKSZOŚĆ
POW. UŻYTKOWA	40,70 m <sup>2</sup>	WIĘKSZOŚĆ
1 PRZEDPOKÓJ	4,19 m <sup>2</sup>	WIĘKSZOŚĆ
2 ŁAZIENKA	4,13 m <sup>2</sup>	WIĘKSZOŚĆ
3 POKÓJ	10,16 m <sup>2</sup>	WIĘKSZOŚĆ
4 POKÓJ + ANI. KUCH.	22,22 m <sup>2</sup>	WIĘKSZOŚĆ
5 BALKON	6,05 m <sup>2</sup>	WIĘKSZOŚĆ

POWIERZCHNIA POD ŚCIANKAMI  
NADAJĄCYMI SIĘ DO DEMONTAŻU

0,96 m<sup>2</sup>

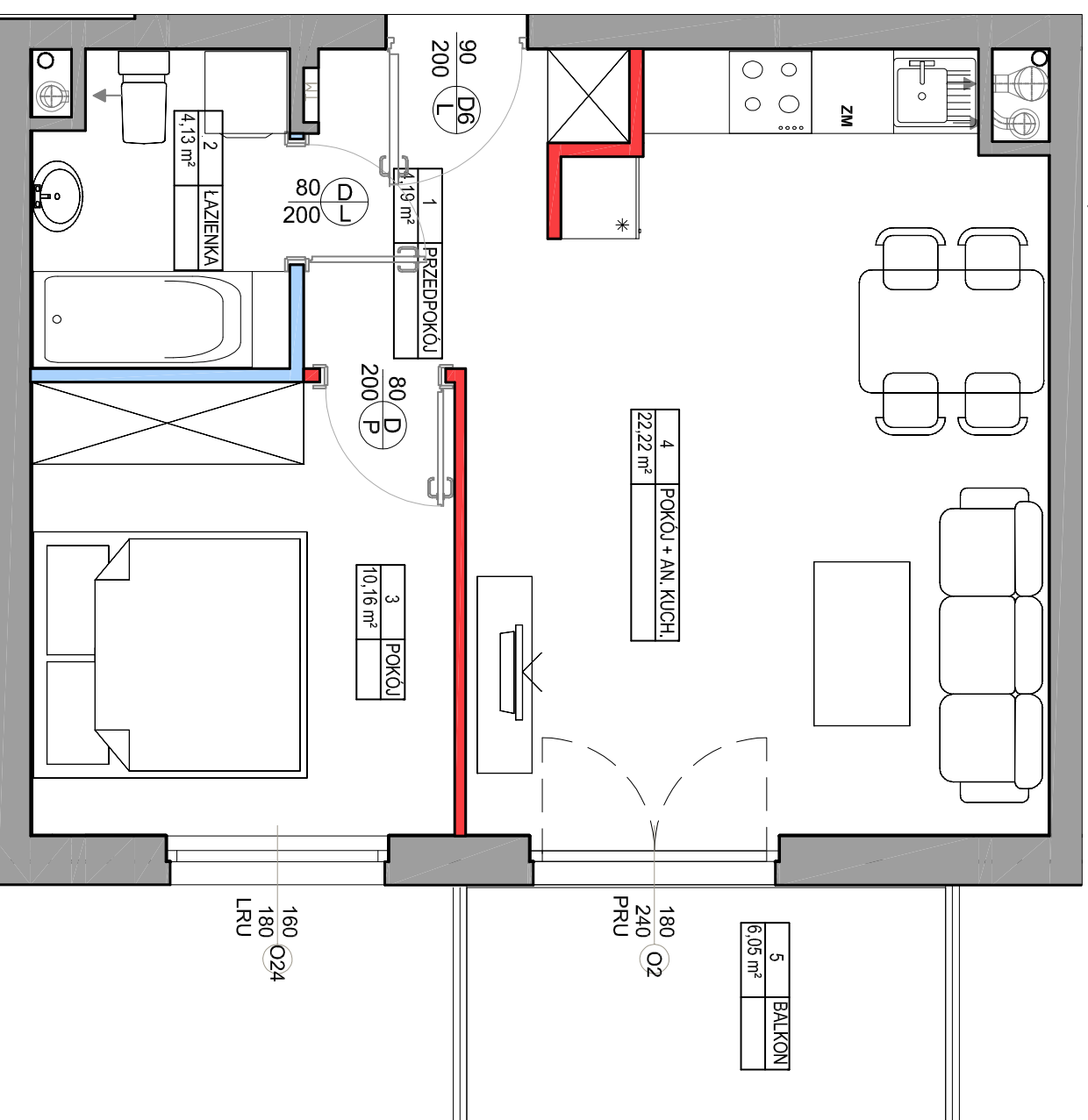
5 BALKON

6,05 m<sup>2</sup>

NINIEJSZA KARTA KATALOGOWA ZOSTAŁA OPRACOWANA NA PODSTAWIE  
PROJEKTU BUDOWLANEGO, NIE STANOWI ONA WIERNEGO  
ODWZOROWANIA POWSTAŁEGO LOKALU MIESZKALNEGO. KARTY MAJĄ  
JEDYNIĘ SŁUżyć WSKAZANIU POŁOŻENIA PROJEKTOWANYCH  
POMIESZCZEŃ LOKALU WIRYSOWANYCH NA PODSTAWIE PROJEKTU  
BUDOWLANEGO.  
W TOKU DALSZEGO PROJEKTOWANIA MOGĄ WYSTĄPIĆ NIEMIEKIE  
ZMIANY W STOSUNKU DO INFORMACJI ZAWARTYCH W KARCIE  
KATALOGOWEJ.  
NINIEJSZA KARTA NIE STANOWI WIĄŻĄCEGO OPISU PREZENTOWANEGO  
LOKALU.

PROJEKT CHRONIONY PRAWEM AUTORSKIM.  
NIE PRZEZNACZONY DO CEŁÓW WYKONAWCZYCH. DATA\_2020-05-12

Inwestor:  
Masteczko Jutrzenki i SP z o.o.  
ul. Proźna 7/9, 00-107 Warszawa



LEGENDA:

- █ - ściany nadające się do demontażu
- █ - ściany z możliwością zmiany aranżacji
- █ - ściany szachtu
- █ - ściany konstrukcyjne, zewnętrzne, międzyklatkowe

OZNACZENIA OKIEN:

- szerokość w świetle muru
- 150
- 133
- wysokość w świetle muru

SYMBOLS:

- - pion kanalizacyjny
- - pion wentylacji mechanicznej
- tablica elektryczna mieszkaniowa

UWAGI:

1. POWIERZCHNIA UŻYTKOWA POSZCZEGÓLNYCH POMIESZCZEŃ LOKALU OBLICZONA ZGODNIE Z ROZPORZĄDZENIEM MINISTRA TRANSPORTU, BUDOWNICTWA I GOSPODARKI MORSKIEJ Z DNIA 26 KWIETNIA 2012 R. W SPRAWIE SZCZEGÓLNEGO ZAKRESU I FORMY PROJEKTU BUDOWLANEGO DZ. U. Z DNIA 27 KWIETNIA 2012 R.
2. WSZYSTKIE ZMIANY W UKŁADZIE PODEJŚĆ DO KANALIZACJI SANITARNEJ I WENTYLACJI, WYMAGAJĄCE NARUSZENIA OBUJDOWY SZACHTU INSTALACYJNEGO W MIESZKANIU PODLEGAJĄ AKCEPTACJI PROJEKTANTA I NIE MOGĄ BYĆ DOKONYWANE SAMODZELNIE.
3. INSTALOWANIE INDYWIDUALNYCH WENTYLATORÓW NA KANAŁACH ZBIORCZYCH.
4. ZA WYŁĄCZKIEM PRZEZNACZONYCH DO TEGO CEŁU KANAŁÓW KUCHENNYCH JEST ZABRONIONE.
5. ZABUDOWA BALKONÓW, INSTALOWANIE ROLLET ZEWNĘTRZNYCH, MARKIZ, KRAT, JEDNOSTEK ZEWNĘTRZNYCH KLIMATYZACJI, ITP. BEZ AKCEPTACJI GŁÓWNEGO PROJEKTANTA JEST ZABRONIONE.